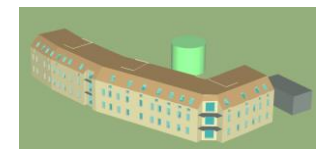


— Energie — Environnement

L'équipe Symoé est structurée pour travailler sur des projets **environnementaux** et **énergétiques très ambitieux**. Nous sommes un cabinet d'experts **pluridisciplinaires**, véritable **moteur** de l'innovation environnementale



# Logement Collectif



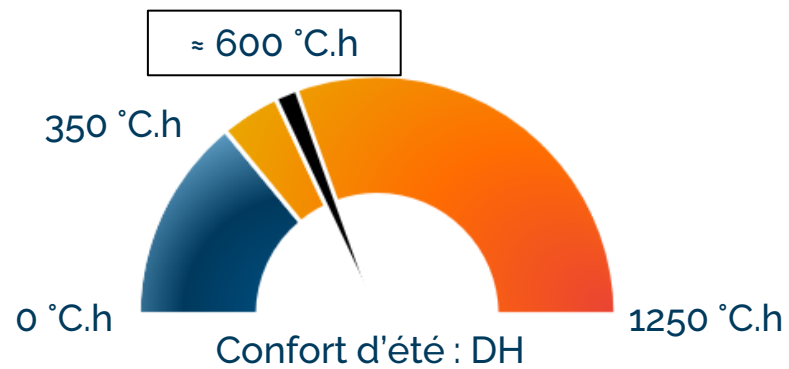
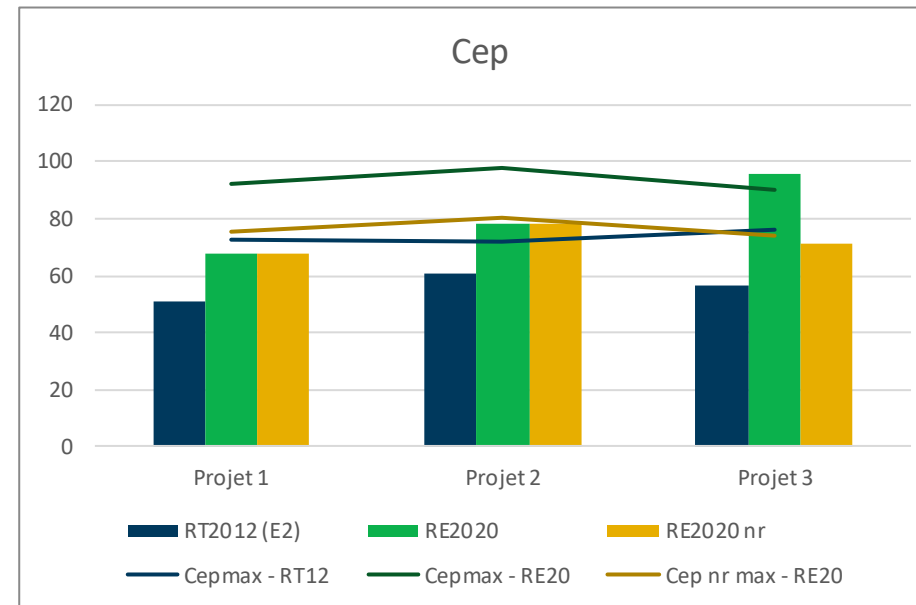
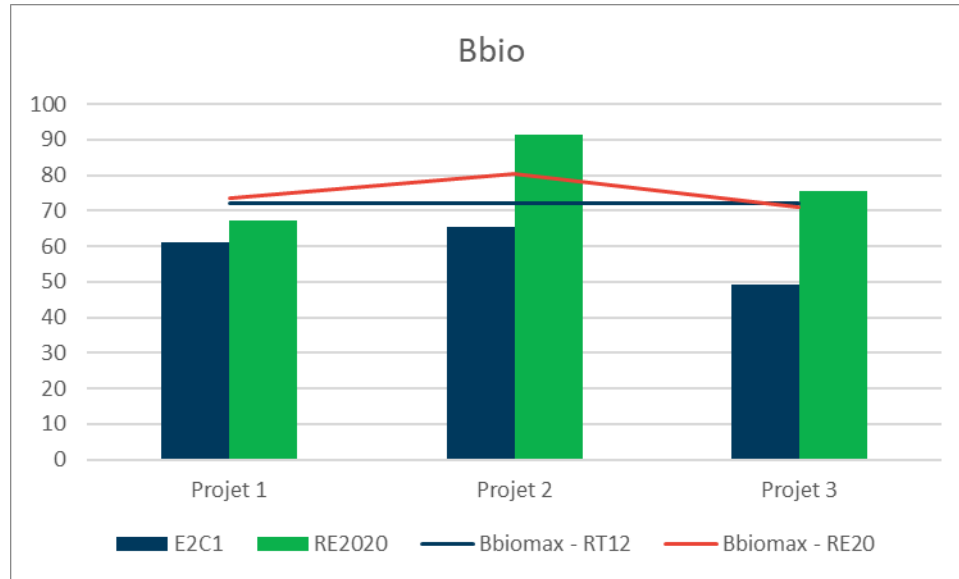
Projet 1  
20 lgts



Projet 2  
12 lgts

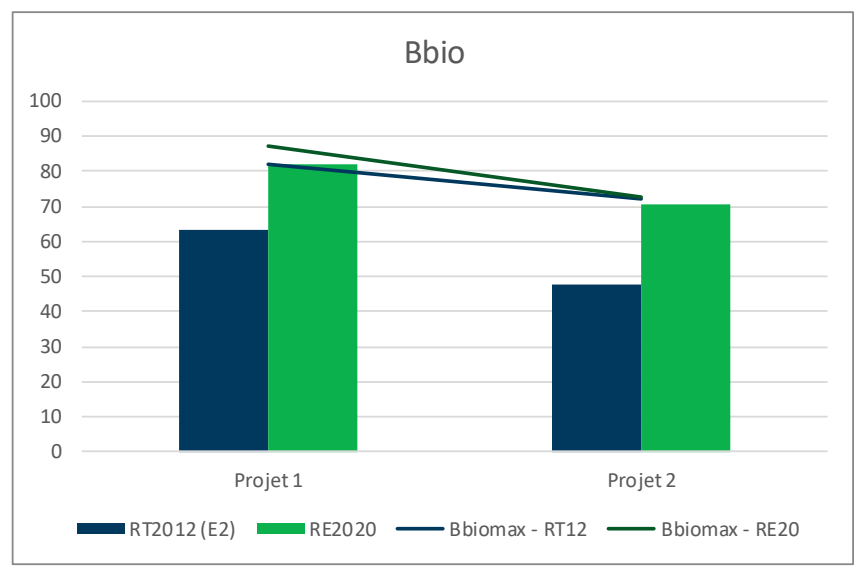


Projet 3  
38 lgts



- ⚠ Points de vigilances :**
- Compacité (petit collectif, partie commune...)
  - Confort : DH > 350 -> Surconsommations refroidissement
  - Nouvelles consommations réglementaires : ascenseur / parking
  - Garde-fous pont thermique plus contraignant

# Maison Individuel

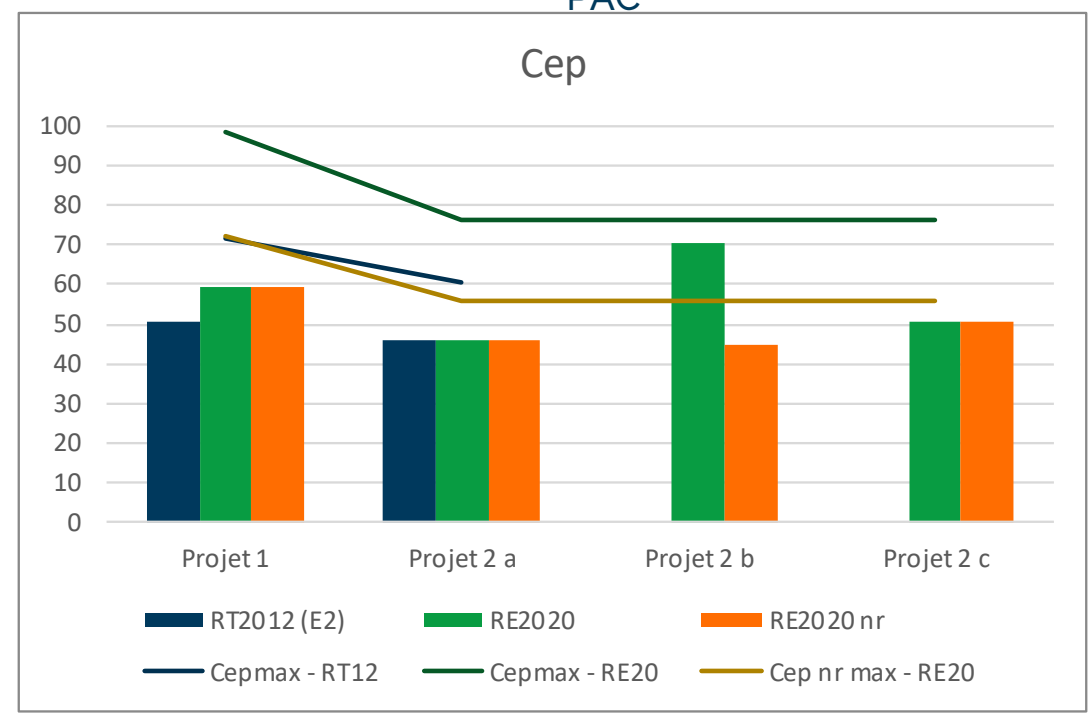



  
**Projet 1**  
 4 T3 en bande

  
**Projet 2**  
 1 T4 mitoyen

a.	b. Poêle + CETH	c. Gaz
----	-----------------	--------

PAC



 **Points de vigilances :**

- IC énergie : Non conforme en gaz !
- Confort : DH > 350 -> Surconsommations refroidissement