

Projet SENO - SICOS

Extension de 3 400 m² de l'usine Caudry (59)



Maîtrise d'ouvrage : L'Oréal Opérations, SICOS Caudry
Architecte : Jean-Luc Collet

L'usine de production de cosmétiques SICOS de 50 000 m² à Caudry, du groupe L'Oréal, avait besoin de réaliser une extension pour accompagner la croissance de sa production et améliorer les conditions de travail de ses collaborateurs.

L'ambition était d'avoir recours aux matériaux biosourcés dans l'enveloppe architecturale pour réduire les besoins thermiques. Elle était d'avoir également recours aux énergies naturelles du site et à leur valorisation au service du projet d'extension, mais également au profit de l'usine existante.

L'opération a obtenu le niveau excellence de la certification HQE BD en phase Exécution.

"Nous voulons être une société exemplaire en matière de développement durable et en particulier en matière d'environnement" Jean Paul Agon, juin 2012, PDG groupe L'Oréal.

Date de livraison : février 2021

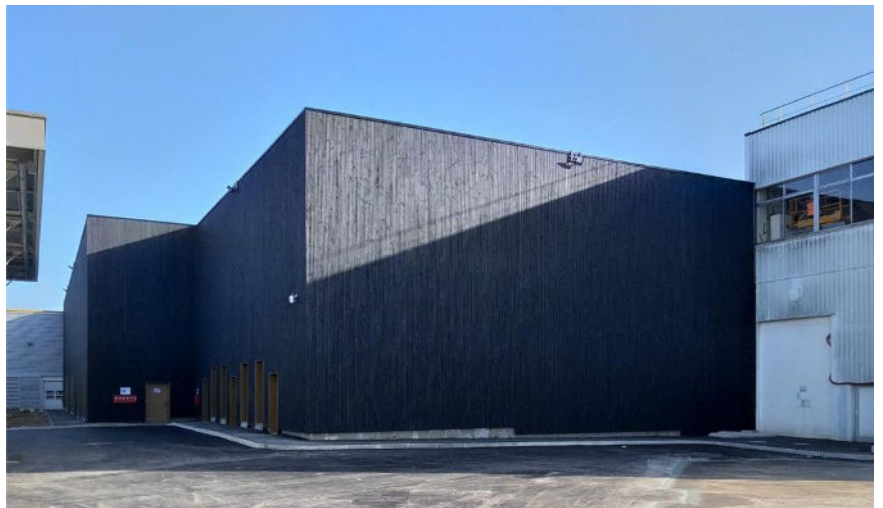
Bonnes pratiques :

- ❖ Matériaux biosourcés locaux performants
- ❖ Elévation en caissons bois-paille
- ❖ Récupération des eaux pluviales
- ❖ Capteurs solaires aérovoltaiques
- ❖ Sondes géothermiques
- ❖ Charte chantier propre



Ce projet est celui d'un industriel précurseur qui se dote d'un bâtiment innovant classé ICPE en matière de géothermie et d'aéro-photovoltaïque, intégrant des matériaux bois et paille, avec ventilation naturelle.

Autre démarche saluée par le Jury : le travail sur l'infiltration d'eaux pluviales en régénération thermique du système géothermique, et sur le traitement des eaux usées sur site. L'extension permet d'apporter des calories et des frigorifères à l'usine de 50 000 m² à laquelle elle est accolée.



[Plus d'info sur le projet](#)

©L'Oréal