

Annuaire des entreprises engagées dans la rénovation énergétique des bâtiments



Annuaire
7 Vallées
Janvier 2023

CD2e ACCÉLÉRATEUR
DE L'ÉCO-TRANSITION

Les Entreprises Engagées

Une Entreprise Engagée se veut être à la fois innovante et investie (avec des critères de l'engagement : environnement, Développement Durable, qualité, durabilité, fiabilité, maturité de la filière, proximité).



L'objectif de cet annuaire n'est pas de reprendre des données déjà existantes et mentionnées sur des plateformes ou dans des guides, mais plutôt d'outiller les acteurs relais et d'informer les particuliers sur des entreprises localisées sur un territoire défini et Engagées dans une démarche dite actuellement « de niche ».

On retrouve ainsi dans les entreprises engagées :

- Les entreprises formées sur les solutions écologiques (certaines formations réalisées par le CD2E) : Paille, chanvre...
- Les entreprises spécialisées en EnR (dont la géothermie)
- Les entreprises HandiBat
- Les groupements permanents d'entreprises
- Les fournisseurs de matériaux biosourcés

Comment apparaitre dans l'annuaire ?

Chaque territoire alimente une base de données régionale, permettant d'identifier les Entreprises Engagées. L'annuaire est actualisé annuellement. Les entreprises mentionnées ont accepté d'apparaître dans l'annuaire et ont donné leur accord pour la transmission de leur contact.

Labellisé en 2022, le Guichet Unique de l'Habitat du Territoire des 7 Vallées, est joignable via l'accueil de la Communauté de Communes au **03 21 90 42 68**

Plus d'information sur le site :



<https://7vallees.fr/services/habitat/>

Pour découvrir les entreprises engagées sur le territoire :



<https://framacarte.org/fr/map/anonymous-edit/106149:Vo0KwKCfGSPeMyImm-8eXIA1K2c>



Index des pictogrammes présents sur la carte :



Professionnels installant des chaudières à bois déchiqueté

Plateaux techniques PRAXIBAT



Parois opaques



Ventilation



Éclairage

Dynamique Régionale



Professionnels signataires de la charte PEL



Groupements permanents d'entreprises du bâtiment



GUH : Espace France Renov'

Entreprises engagées



HandiBat



Professionnels formés en CEPH



Professionnels formés en paille



Professionnels formés en chanvre



Professionnels formés en ENR



Contexte

La région Hauts-de-France, qui compte 800 000 [logements] « passoires thermiques », est particulièrement concernée par les enjeux de rénovation du bâti ancien sur ses territoires.



Afin de faciliter les projets de rénovation des habitants, la Région Hauts-de-France, avec l'État et l'Agence de la transition écologique (Ademe), a lancé depuis 2019 trois appels à projets auprès des collectivités de l'ensemble du territoire régional pour la mise en place de guichets uniques de l'habitat.

Un guichet unique de l'habitat accueille, informe, conseille et accompagne le particulier dans son projet de rénovation de son logement, quel que soit son niveau de revenu.

Les 31 Guichets Uniques de l'Habitat labellisés sur l'ensemble du territoire régional accueillent les conseillers France Rénov' qui proposent gratuitement des informations techniques, financières, fiscales et réglementaires nécessaires à l'élaboration d'un projet de rénovation. Ces conseillers accompagnent également les habitants de façon individuelle dans leurs projets.

Ces Guichets Uniques de l'Habitat (GUH), qui sont également des points d'entrée vers les dispositifs déployés par la Région Hauts-de-France pour faciliter et augmenter la réhabilitation énergétique des logements, doivent aussi permettre de générer de l'activité pour l'ensemble de la chaîne d'acteur du bâtiment.

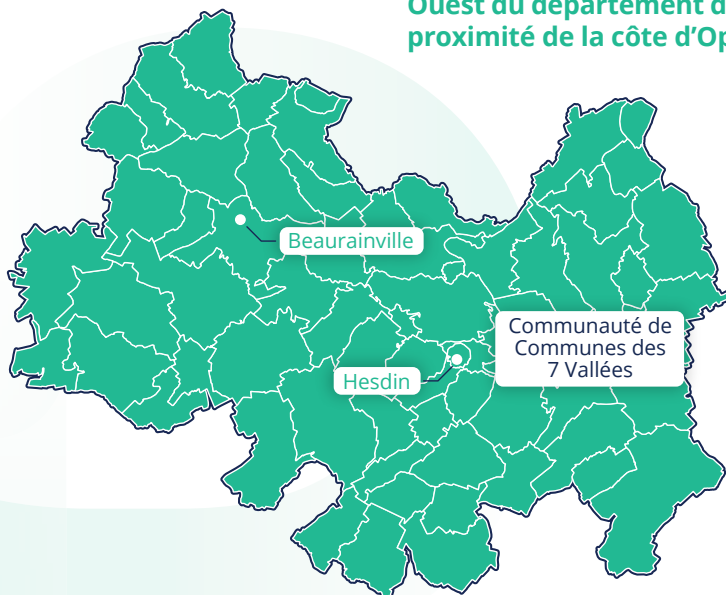
Dans ce cadre, le CD2E accompagne les acteurs de la filière de la rénovation, avec pour objectif d'accélérer la rénovation de qualité, durable en Hauts-de-France et de développer un accompagnement auprès des acteurs de la rénovation énergétique des logements.

Le CD2E vous propose aujourd'hui un annuaire des Entreprises Engagées de la rénovation énergétique. Cet outil est utilisable par l'animateur du GUH et le Conseiller France Rénov', à destination du particulier qui a un projet de rénovation énergétique pour l'orienter vers des entreprises localisées sur le territoire et intervenant dans des domaines spécifiques (exemple : chaux/chanvre).



Carte d'identité du territoire

La Communauté de Communes des Sept Vallées est un territoire rural situé au Sud-Ouest du département du Pas-de-Calais, à proximité de la côte d'Opale.



Surface totale:
500 km²



Population :
30 000 hab.



Nombre de communes:
69

Comptant près de 30 000 habitants pour 500 km², la Communauté de Communes des Sept Vallées est composée de 69 communes. Sur le plan de la répartition des espaces, l'habitat se concentre le long des vallées et autour des bourgs centres. En effet, il est essentiellement constitué de petites communes (seules 7 comptent plus de 1000 habitants), avec un maillage relativement équilibré de bourgs centres constituant des pôles de services intermédiaires : Hesdin et ses communes alentours, Beaurainville, Campagne les Hesdin, Auchy-les-Hesdin, Blangy-sur-Ternoise et Fillièvres, villes principales du territoire.

La Communauté de Communes des Sept Vallées compte environ 15 500 logements, dont plus de la moitié a été construit avant 1970 (soit avant la première réglementation thermique). Ces logements sont concentrés à 60% sur la Canche Ouest et le secteur Grand Hesdin. Les typologies de construction sont diverses : briques, torchis, béton, ...



Plus d'infos sur : <https://7vallees.fr/>

La stratégie et les objectifs du territoire en matière de rénovation énergétique de l'habitat

Le Projet de Territoire des 7 Vallées

Le projet de territoire de la Communauté de Communes des Sept Vallées s'articule autour d'ambitions moteurs et supports définissant ainsi une stratégie globale. L'action de créer un Guichet Unique de l'Habitat est notamment issue de cette stratégie afin de permettre aux habitants de faire face aux enjeux environnementaux, d'adapter et de rénover leur logement.



<https://7vallees.fr/7-vallees-feuilletez-le-projet-de-territoire/>

Plan Climat Air-Énergie Territorial



<https://petrternois7vallees.fr/competences/le-plan-climat-air-energie-territorial-pcaet/>

Le PLUi-H des 7 Vallées



<https://7vallees.fr/plui-h-des-7-vallees/>

Espace France Rénov'

La communauté de Communes des Sept Vallées dispose d'un Espace France Rénov' porté par l'association INHARI. Un Conseiller France Rénov' est présent sur deux permanences le mercredi et le vendredi sur rendez-vous :



<https://inhari.fr/nos-operations-en-cours/espace-conseil-france-renov/item/espace-conseil-france-renov-ternois-7-vallees-pas-de-calais>



- Mail : eie-ternois-7vallees@inhari.fr
- Tél : 06 12 65 77 22

OPAH



<https://7vallees.fr/services/habitat/>

Petites villes de demain



<https://7vallees.fr/hesdin-premiere-ville-du-pas-de-calais-labellisee-petites-ville-de-demain/>