

DOSSIER DE PRESSE

Exposition parcours 2023

« LE PAS-DE-CALAIS, TERRE D'INNOVATIONS »

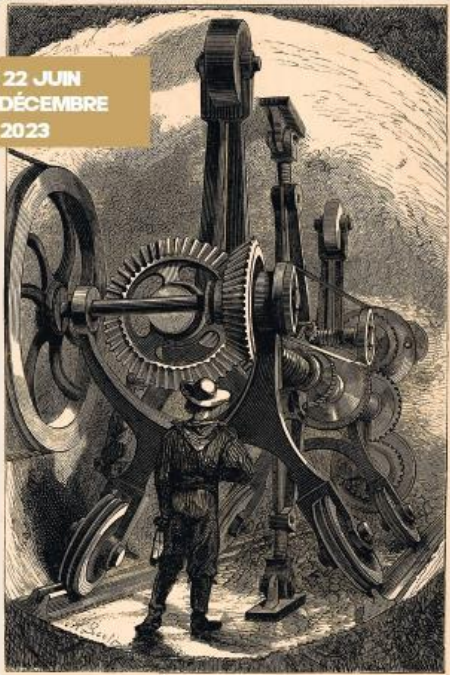
62 Pas-de-Calais
Mon Département

EXPOSITION PARCOURS

LE PAS-DE-CALAIS, TERRE D'INNOVATIONS

ALIMENTATION · CADRE DE VIE · COMMUNICATION · CULTURE · ENVIRONNEMENT & BIODIVERSITÉ · INDUSTRIE
MOBILITÉ & TRANSPORT · NOUVELLES TECHNOLOGIES & INDUSTRIES CULTURELLES · SANTÉ · TEXTILE





**DU 22 JUIN
AU 18 DÉCEMBRE
2023**



22 JUIN - 21 AOÛT
CÔTE D'OPALE
Berck-sur-Mer
Boulogne-sur-Mer
Etaples-sur-Mer
Montreuil-sur-Mer
Wimereux
Wissant

25 AOÛT - 23 OCTOBRE
COEUR DU DÉPARTEMENT
Bapaume
Desvres
Fruges
Hucqueliers
Lumbres
Vitry-en-Artois

27 OCTOBRE - 18 DÉCEMBRE
BASSIN MINIER
Avion
Beuvry
Libercourt
Liévin
Lillers
Rouvroy

+ d'infos sur pasdecalais.fr    

« Le Pas-de-Calais, terre d'innovations » du 22 juin au 18 décembre 2023

Après le succès de l'exposition extérieure « Le Pas-de-Calais, terre de labeurs » en 2022, le Conseil départemental propose une nouvelle exposition parcours sur plusieurs communes.

« Le Pas-de-Calais, terre d'innovations » invite à découvrir une sélection d'innovations qui forgent l'histoire du département. Cet événement permet aux habitants et aux visiteurs de passage d'apprécier la capacité du département du Pas-de-Calais à créer et à se renouveler. Sa position stratégique dans le Nord de l'Europe lui a permis d'entreprendre des projets innovants et d'être pionnier dans les domaines agricoles, industriels, environnementaux, technologiques ou encore culturels.

Photographies anciennes, contemporaines, documents d'archives et contenus scientifiques permettent de mieux appréhender certaines de ces richesses.

L'exposition présente **une sélection d'innovations** passées, présentes ou futures, parmi de multiples initiatives repérées dans le département.

L'événement est conçu comme un véritable parcours culturel visible sur six communes de la Côte d'Opale, six communes de l'Arrière-pays, puis six communes du Bassin minier afin de permettre à chaque habitant du département de découvrir cette proposition culturelle inédite.

Un projet autour d'une exposition parcours extérieure commune en trois temps et sur 18 sites : du 22 juin au 21 août sur la Côte d'Opale puis du 25 août au 23 octobre dans le Cœur du département, et du 27 octobre au 18 décembre dans le Bassin minier.

Dans chaque ville concernée par l'exposition parcours, un mobilier commun permettra de présenter la cartographie du circuit et introduire le propos de l'exposition. Près d'une cinquantaine d'innovations différentes seront réparties entre les communes exposantes, invitant les visiteurs à parcourir le département à la découverte de l'ensemble des sujets traités.



Informations pratiques

Exposition parcours extérieure accessible à tous en trois temps.

Du 22 juin au 21 août 2023 aux adresses suivantes :

BERCK-SUR-MER, Place du 18 juin
BOULOGNE-SUR-MER, Quai des Paquebots
ÉTAPLES-SUR-MER, Port départemental, Quai Napoléon
MONTREUIL-SUR-MER, Parc Saint-Walloy
WIMEREUX, Digue, Promenade Michel Hamiot
WISSANT, Digue d'Aval

Du 25 août au 23 octobre 2023 dans les communes suivantes :

BAPAUME
DESVRES
FRUGES
HUCQUELIERS
LUMBRES
VITRY-EN-ARTOIS

Du 27 octobre au 18 décembre 2023 dans les communes suivantes :

AVION
BEUVRY
LIBERCOURT
LIEVIN
LILLERS
ROUVROY

Tous publics - Tarif : gratuit

Étapes du parcours disponible sur www.patrimoines.pasdecals.fr

Programmation culturelle globale disponible sur www.pasdecals.fr



Panneau introductif – Mobilier TRIO

Aperçu du panneau introductif implanté dans les six communes exposantes avant les dix panneaux « innovations » : face 1 affiche, face 2 cartographie et contexte, face 3 introduction de l'exposition

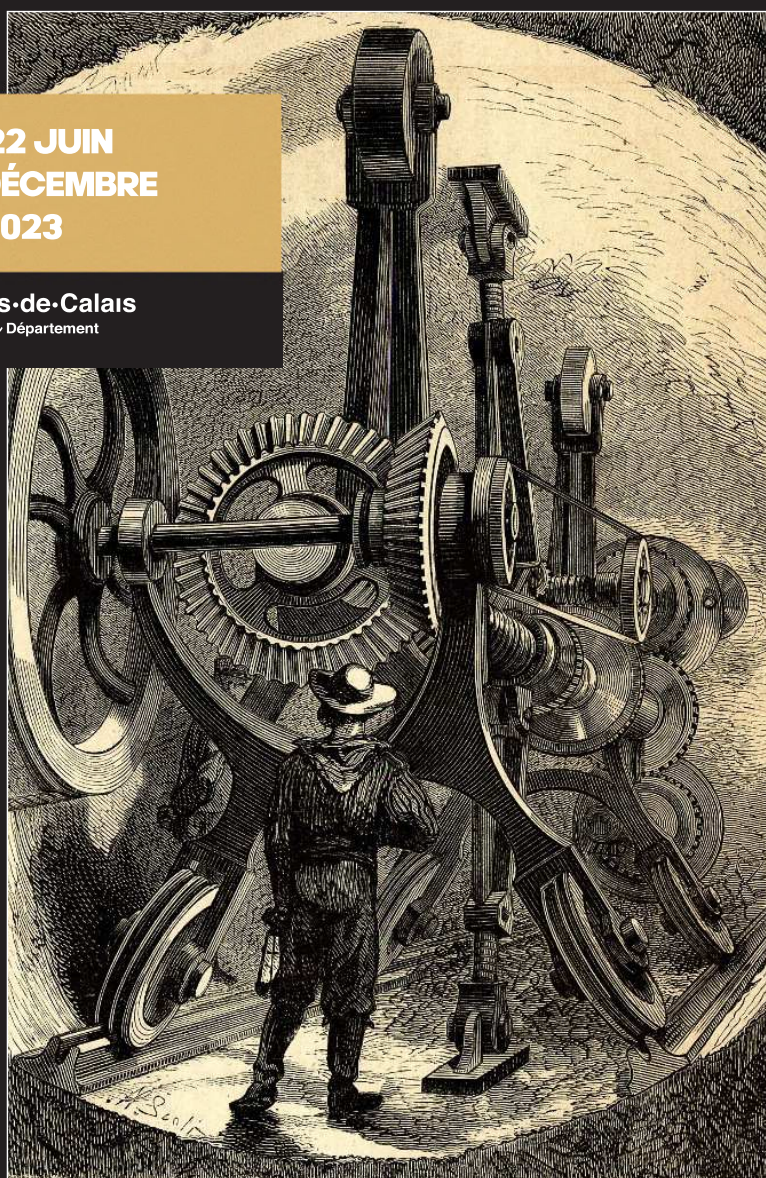
EXPOSITION PARCOURS

LE PAS-DE-CALAIS, TERRE D'INNOVATIONS

ALIMENTATION • CADRE DE VIE • COMMUNICATION • CULTURE • ENVIRONNEMENT & BIODIVERSITÉ • INDUSTRIE
MOBILITÉ & TRANSPORT • NOUVELLES TECHNOLOGIES & INDUSTRIES CULTURELLES • SANTÉ • TEXTILE

DU 22 JUIN
AU 18 DÉCEMBRE
2023

62 Pas-de-Calais
Mor. Département



22 JUIN — 21 AOÛT
CÔTE D'OPALE

Berck-sur-Mer
Boulogne-sur-Mer
Étaples-sur-Mer
Montreuil-sur-Mer
Wimereux
Wissant

25 AOÛT — 23 OCTOBRE
CŒUR DU DÉPARTEMENT

Bapaume
Desvres
Fruges
Hucqueliers
Lumbres
Vitry-en-Artois

27 OCTOBRE — 18 DÉCEMBRE
BASSIN MINIER

Avion
Beuvry
Libercourt
Liévin
Lillers
Rouvroy

EXPOSITION PARCOURS LE PAS-DE-CALAIS, TERRE D'INNOVATIONS

**DU 22 JUIN
AU 18 DÉCEMBRE
2023**

CÔTE D'OPALE

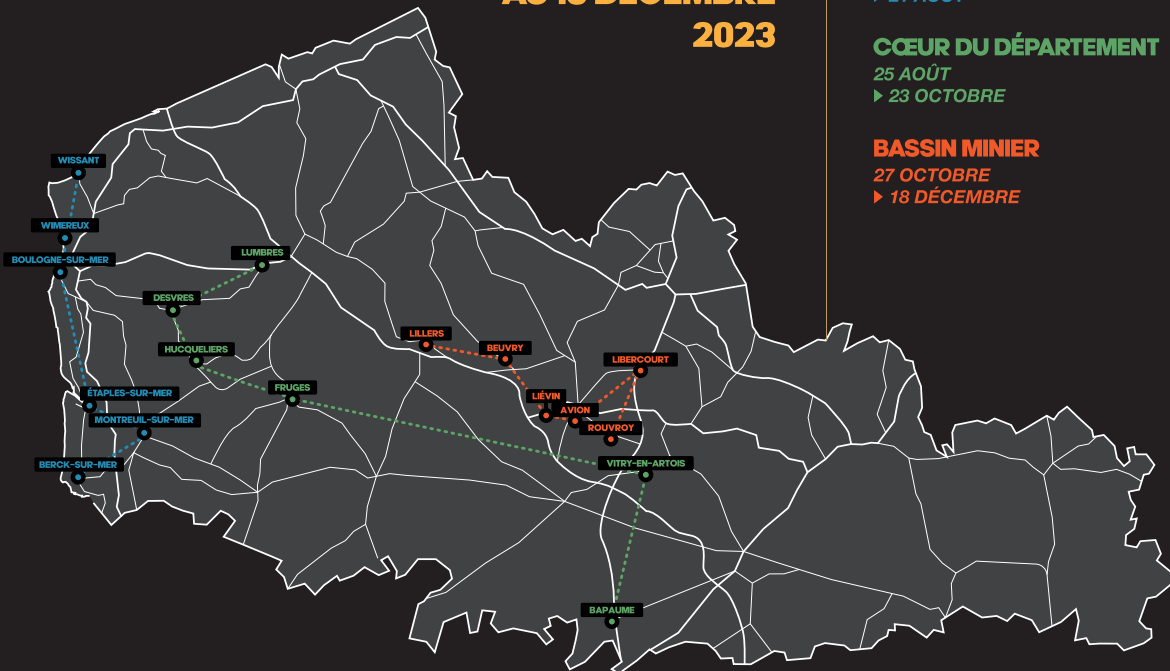
22 JUIN
▶ 21 AOÛT

CŒUR DU DÉPARTEMENT

25 AOÛT
▶ 23 OCTOBRE

BASSIN MINIER

27 OCTOBRE
▶ 18 DÉCEMBRE



« **La meilleure façon de prédire l'avenir est de le créer** »

Peter Drucker [1909 - 2005], professeur, auteur et théoricien en management d'entreprise



QUE DÉSIGNE LE TERME D'« INNOVATION » ?

Le terme « innovation » est emprunté au latin classique *innovatio*, *innovare* qui signifie « renouveler, inventer, changer » (dérivé de *novus*, « nouveau »). Apparu au 13^e siècle, il désigne l'idée de renouvellement d'une chose ancienne par une chose nouvelle. L'innovation, longtemps considérée comme un moteur de développement réservé aux strictes sociétés post-industrielles, apparaît aujourd'hui comme un processus par lequel l'économie de proximité est possible. Les champs d'action s'en trouvent donc démultipliés car la posture innovante concerne autant le volet social que la sphère culturelle, politique et économique.

Le Pas-de-Calais, par sa position géographique stratégique au nord de l'Europe, a favorisé l'entreprise de projets innovants. Des initiatives pionnières dans de multiples domaines liés autant à l'agriculture, à l'industrie, qu'à l'environnement, aux nouvelles technologies ou encore à la culture ont façonné le territoire. Au cours des siècles, les innovations créées ont ainsi su répondre à de nombreuses problématiques relatives à l'alimentation, la mobilité, l'habitat ou encore la santé.

Après le succès de l'exposition parcours extérieur « Le Pas-de-Calais, terre de labours » en 2022, le Conseil départemental du Pas-de-Calais propose en 2023 un autre rendez-vous au cœur des territoires. Ce nouveau chapitre vous invite à découvrir une sélection d'innovations qui forgent l'histoire du département du Pas-de-Calais.

Photographies anciennes et contemporaines, documents d'archives, contenus scientifiques et éléments d'actualité vous aideront à mieux appréhender les projets innovants présentés sur 18 sites du département. Conçue comme un véritable parcours culturel, l'exposition sera visible du 22 juin au 18 décembre 2023.

L'exposition parcours présente une sélection d'innovations parmi de nombreux projets identifiés ou à venir dans le département du Pas-de-Calais.

Sous la présidence de Jean-Claude LEROY, Président du Conseil départemental du Pas-de-Calais et de Valérie CUVILLIER, Vice-présidente du Conseil départemental du Pas-de-Calais - Culture et Enjeux liés au Patrimoine.

Exposition réalisée par le Département du Pas-de-Calais, Direction des affaires culturelles, Direction adjointe du développement culturel et du patrimoine, Service du patrimoine et des biens culturels, en collaboration avec la Direction de la communication et des Archives départementales.



Création graphique ~ ALEXIS BLANCHARD

Mobilier d'exposition ~ SPIRITEXPO

Visuel panneau principal : Gravure publiée dans *Le Monde illustré*, n°1320 du 15 juillet 1882,
Archives départementales du Pas-de-Calais, 3 Fi 659

EXPOSITION PARCOURS

LE PAS-DE-CALAIS, TERRE D'INNOVATIONS

QUAND L'INNOVATION S'EXPOSE : LE CAS DE L'EXPOSITION DU NORD DE LA FRANCE DE 1904

Au début du 20^e siècle, dans la veine des expositions universelles qui se déroulent dans la capitale, des foires régionales, calquées sur leur modèle, fleurissent dans les plus grandes villes de France. La région Nord-Pas-de-Calais propose ainsi plusieurs événements de ce genre au cours du siècle.

À Arras, c'est le 1^{er} mai 1904 que s'ouvre, pour cinq mois, l'Exposition du Nord de la France. Véritable cité dans la ville, la foire s'étend sur plus de 18 hectares. L'objectif premier est de manifester le rayonnement du territoire en matière d'innovation.

L'exposition se partage en quatre grands groupes dédiés aux beaux-arts et à la décoration, à l'industrie et la métallurgie, aux industries agricoles et aux industries diverses. Les visiteurs de l'époque pouvaient découvrir les avancées techniques dans chacun des domaines représentés à l'image de l'électricité, de l'industrie chimique ou encore du traitement des eaux.



Exposition du Nord de la France. Vue intérieure du Palais de la métallurgie.
Archives départementales du Pas-de-Calais, 39 Fi 1263



Exposition du Nord de la France. Vue du Palais des industries diverses.
Archives départementales du Pas-de-Calais, 39 Fi 1156

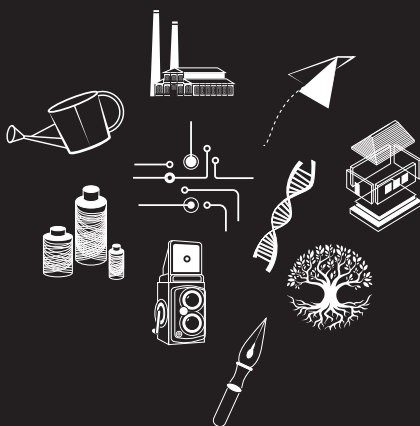


Plan général de l'Exposition du Nord de la France dans la ville d'Arras en 1904.
Archives départementales du Pas-de-Calais, M 4654

Les objectifs de l'exposition sont clairement énoncés par les organisateurs qui veulent :

« [...] METTRE EN RELIEF L'ACTIVITÉ INDUSTRIELLE [DES] DÉPARTEMENTS DU NORD, EN CE QUI CONCERNE PLUS SPÉCIALEMENT LA TECHNIQUE, LES PROCÉDÉS ET L'OUTILLAGE DES MINES, DE LA SUCRERIE, DE LA BRASSERIE [...] ET DE SES APPLICATIONS INDUSTRIELLES, DES MATÉRIAUX DE CONSTRUCTION, DES INDUSTRIES AGRICOLES ET PARTICULIÈREMENT TOUS LES ARTICLES ET LES PRODUITS CRÉÉS ET FABRIQUÉS DANS CES DÉPARTEMENTS [...] »

— Extrait tiré du livret d'accompagnement de l'Exposition du Nord de la France, Arras, 1904



PRESQUE 120 ANS APRÈS L'EXPOSITION DU NORD DE LA FRANCE

L'exposition « Le Pas-de-Calais, terre d'innovations » ambitionne de poursuivre la valorisation du département par la présentation d'une sélection d'innovations actuelles, mise en perspective avec des inventions du passé.

Aujourd'hui, les acteurs locaux, publics et privés œuvrent ainsi au quotidien dans les domaines majeurs de la santé, de l'alimentation, des énergies renouvelables ou encore de la mobilité. Les porteurs de projets, conscients des défis multiples à relever pour demain, contribuent ainsi, par leurs innovations, à renforcer l'attractivité des territoires littoraux, ruraux et urbains.

Le Département du Pas-de-Calais vous propose de partir à la découverte de certaines d'entre elles à travers cette exposition parcours afin de valoriser des initiatives du passé et celles, au présent, qui contribuent à l'intérêt collectif.

Exemple d'innovations dédiées au thème du cadre de vie

– Mobilier DUO

2007
2023

CADRE DE VIE
LA FERME SÉNÉCHAL, VIEILLE-CHAPELLE



UN EMBLÈME DE L'ARCHITECTURE RURALE

Le village de Vieille-Chapelle est dévasté lors de la Guerre 1914-1918 et la ferme initiale est détruite. Après le conflit, la reconstruction de la ferme s'engage. L'architecture de cet ensemble agricole est sobre et fonctionnelle. Les locaux de service, les étables, écurie et garage se répartissent autour d'une cour intérieure. La façade principale de la maison d'habitation donne sur la rue et la chapelle Saint-Liévin se dresse à gauche du portail d'entrée. L'architecture de la ferme Sénéchal est le témoin de la période 1920-1930, époque où l'agriculture est encore peu mécanisée et industrialisée.

1 - Façade restaurée de la Ferme Sénéchal, © Jérôme POUILLE / CD62

2 - Façade arrière de la Ferme Sénéchal, © Jérôme POUILLE / CD62



LA PRÉSERVATION DU SITE

En 2007, les bâtiments de la ferme sont légués à la commune par Georges Sénéchal pour leur symbolique sous condition que l'ensemble soit voué à des fins sociales. La sauvegarde du site débute en 2010 par la restauration de la chapelle Saint-Liévin attenante à la ferme. Après un débat public, la commune se rapproche ensuite de l'association « Sourires d'autistes » et entaille la mise à disposition du lieu. Afin de rendre ce projet réalisable et d'adapter la ferme à de nouveaux usages, un vaste programme de réhabilitation s'engage sous la maîtrise d'œuvre d'Éric Barriol, architecte du patrimoine.

Ce projet reflète le juste équilibre entre préservation de l'authenticité du lieu et aménagements contemporains, initiés par l'équipe d'architectes Lemay et associés.

3 - Bases vitrées donnant sur la cour intérieure, © Jérôme POUILLE / CD62
4 - Vue de la cour intérieure, © Jérôme POUILLE / CD62



LA SECONDE VIE DE LA FERME SÉNÉCHAL

Depuis le 1^{er} octobre 2021, la ferme Sénéchal propose un accueil de jour et en semaine à de jeunes adultes âgés de 16 ans. La démarche, unique en France, est soutenue par l'ARS, le Département, la Région et la CABBALR. Le dispositif propose une palette d'accompagnements sur mesure en dehors de la sphère médico-sociale classique, répondant parfaitement aux besoins, aux choix et aux aspirations des jeunes.

L'équipe présente au quotidien accompagne le parcours de chacun et vise l'épanouissement dans tous les champs de la vie, la réalisation de soi, l'accès à la citoyenneté, à l'autonomie, bref à une vie libre. Le lieu atypique constitue un atout pour le site: espaces ouverts et lumineux, teintes douces et mobilier choisi en fonction du site adapté. Un gîte et des salles de coworking ont récemment ouvert leurs portes au sein de la ferme.

Ces espaces de partage et de rencontre favorisent la découverte de ce coin d'humanité où l'on cultive le bien-vivre ensemble.

5 - Préparation du repas par les résidents, © Jérôme POUILLE / CD62
6 - Le Min de la ferme Sénéchal, © Jérôme POUILLE / CD62



Thématique « Cadre de vie », panneau dédié à La Ferme Sénéchal située à Vieille-Chapelle et sa reconversion en un lieu d'accueil pour de jeunes adultes atteints de troubles du spectre de l'autisme.

Exemple d'innovations dédiées au thème de la Mobilité et du Transport

– Mobilier DUO

2030

MOBILITÉ & TRANSPORT

LE CANAL SEINE-NORD EUROPE

107 KM DE CANAL POUR CONNECTER LES HAUTS-DE-FRANCE À L'EUROPE

Projet de développement durable des territoires, le Canal Seine-Nord Europe est un Canal à grand gabarit qui reliera en 2030, Compiègne dans l'Oise à Aubencheul-au-Bac dans le Nord. Maillon central du plus grand réseau européen de transport fluvial, appelé Seine-Escaut, ce programme de grande envergure permettra à des bateaux mesurant jusqu'à 185 mètres de long et transportant jusqu'à 4 400 tonnes de marchandises, de circuler entre la France, la Belgique et les Pays-Bas.

Le Canal Seine-Nord Europe ouvre de nouvelles perspectives pour :

- l'emploi local dans les Hauts-de-France, notamment dans le Pas-de-Calais, avec des entreprises locales plus compétitives,
- l'attractivité des territoires, avec plus d'activités industrielles, agricoles et logistiques et de services, notamment autour des ports intérieurs créés à Marquion-Cambrai, Péronne, Nesle et Noyon,
- la préservation de l'environnement, avec un million de camions en moins sur les routes de France chaque année,
- la qualité du cadre de vie, avec des aménagements naturels et paysagers autour du Canal.

Dans le Pas-de-Calais, plus de 26 kilomètres de Canal relieront ainsi Yres à Oisy-le-Verges.

L'ENVIRONNEMENT AU CŒUR DU CANAL

Projet écologique par nature, le Canal Seine-Nord Europe contribue à la transition écologique et énergétique. Il s'équipe également pour la protection des paysages des Hauts-de-France, pour la préservation de la ressource en eau et pour le maintien et même à terme le renforcement de la biodiversité du territoire.

Le Canal Seine-Nord Europe a vocation à être un « Canal vivant », lieu d'accueil et de vie de multiples espèces animales et végétales. Vingt-cinq kilomètres de berges du Canal seront ainsi lagunées et plus de 1 100 hectares d'aménagements environnementaux seront créés ou restaurés : 75 kilomètres de haies, 850 000 arbres plantés, zones humides, etc.

En outre, la traversée du Canal par la faune sera facilitée par divers aménagements, dans le respect constant des couloirs écologiques préexistants.

Dans le Pas-de-Calais : 217 hectares d'espaces naturels créés ou restaurés.

UNE DIMENSION TOURISTIQUE NOUVELLE

Parmi les 6 écluses qui rythmeront le Canal, 3 d'entre elles seront visitables par le grand public, dont celle de Oisy-le-Verges dans le Pas-de-Calais. Ces aménagements permettront aux pécheurs de franchir une marche de 25 mètres. Depuis le belvédère, les promeneurs profiteront d'un panorama sur la confluence du Canal Seine-Nord Europe et de la Sersée, ainsi qu'une vue sur les marais d'Aubigny.

Le Canal Seine-Nord Europe souhaite s'inscrire naturellement dans le cadre de vie des habitants et créer pour eux, de nouveaux espaces de vie agréables. Les berges du Canal seront ainsi accessibles aux promeneurs par des cheminements piétons, des pistes cyclables ou encore des pontons de pêche aménagés.

Pas-de-Calais
Région

Thématique « Mobilité & Transport », panneau dédié au grand projet du Canal Seine-Nord Europe qui traversera le département.

Exemple d'innovations dédiées au thème du Textile

– Mobilier DUO

2007
2023

TEXTILE
L'INNOVATION DU MÉTISSE® PAR LE RELAIS, BRUAY-LA-BUISSIÈRE

UNE MATIÈRE ISOLANTE INNOVANTE

Lancé en 2007, Métisse® est une gamme d'isolation thermique et acoustique, conçue majoritairement à partir de coton recyclé issu de vêtements en fin de vie. L'isolant est né au sein du réseau d'entreprises à but socio-économique, Le Relais, construit sur les valeurs de l'économie sociale et solidaire. Avec près de vingt mille conteneurs pour dons à travers toute la France, Le Relais est le leader de la collecte textile. En 2000, partant du constat que la mauvaise qualité des vêtements allait croissant, une nouvelle voie de valorisation et de recyclage est envisagée. Plutôt que de saturer le secteur de l'habillement, le Relais décide d'innover pour le domaine de la construction par l'élaboration d'une matière composite isolante : le Métisse®.

1 - Don dans un des 18 000 conteneurs que compte le Relais, © Le Relais
2 - Collecte du réseau dans un conteneur, © Le Relais

UN PROCESSUS DE FABRICATION RESPONSABLE

Tout commence par les conteneurs du Relais dans lesquels les usagers peuvent déposer leurs vêtements. Les dons une fois collectés sont acheminés jusqu'aux centres de tri. Au centre de Bruay-la-Buissière, trois chaînes séparent le textile collecté selon des critères de qualité et de matière en près de 300 catégories différentes. Seuls les déchets en coton, propres et secs, principalement des jeans, sont réservés à la confection de l'isolant. Les matières une fois triées sont expédiées vers le site de l'entreprise Minot recyclage textile. La société, située au cœur de la zone industrielle Artios Flandres, au nord de Lens, effiloche les vêtements pour les réduire en fibres. L'ultime phase avant commercialisation consiste à transformer industriellement ces fibres pour constituer des laines d'isolation performantes et de haute qualité. Le Métisse® se vend sous forme de panneaux, en rouleaux, ainsi qu'en flocons pour les combles perdus.

3 - Phase d'agglomération de l'isolant Métisse®, © C. WAEGHEMACKER
4 - Isolant Métisse® sous ses trois formes, © Le Relais
5 - Chaîne de tri dans une des antennes du réseau Le Relais, © Le Relais

UN ISOLANT PERFORMANT ET SOLIDAIRE

Les panneaux de Métisse® possèdent de hautes performances thermiques, acoustiques et mécaniques pour une isolation saine, confortable et durable. Par ailleurs, le matériau présente une protection naturelle au feu. Écologique par nature, la fabrication du Métisse® n'émet que peu de dioxyde de carbone. Depuis sa mise sur le marché, les exemples de chantiers ne manquent pas : La Cité des Electriciens à Bruay-la-Buissière, la Maison de l'Ingénieur Révofutur II à Loos-en-Gohelle, etc. De fait, la certification technique et l'obtention du label « Produit biosourcé – Filière Française » démontrent le caractère durable et responsable du produit.

Véritable isolant écologique, le Métisse® possède l'agrément ESUS (Entreprise solidaire d'utilité sociale). Le bilan social du matériau est exemplaire car l'intégralité des bénéfices est réinjectée dans le réseau. Fort de ses presque quarante ans d'existence, le Relais peut ainsi maintenir l'insertion de personnes en situation d'exclusion, par la création d'emplois durables et locaux.

Pas-de-Calais
Région

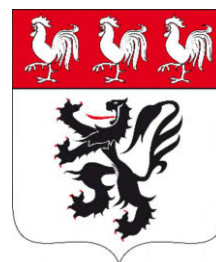
Thématique « Textile », panneau dédié au Métisse®, un matériau innovant dont le projet a pris racine dans le Pas-de-Calais.

Chaque panneau aborde un sujet spécifique parmi les dix thématiques couvertes par l'exposition : alimentation, **cadre de vie**, communication, culture, environnement & biodiversité, industrie, **mobilité & transport**, nouvelles technologies & industries culturelles, santé et **textile**.

Les thématiques sont reconnaissables par un pictogramme dédié associé au cartouche correspondant ainsi qu'une gamme chromatique spécifique. Un encart daté permet aux visiteurs de situer temporellement l'innovation.

La charte graphique traite le sujet innovant en trois blocs distincts illustrés chacun par une iconographie dédiée. Les visiteurs pourront ainsi à leur convenance, découvrir l'innovation choisie par l'image et/ou par le texte. Le visuel vient donc en appui au texte dont l'articulation présente le caractère innovant.

Les communes partenaires



Exposition proposée par

Jean-Claude LEROY

Président du Conseil départemental

Valérie CUVILLIER

Vice-Présidente – Culture et Enjeux liés au Patrimoine

Hôtel du Département

rue Ferdinand Buisson

62018 ARRAS CEDEX 9

Contacts

Direction des Affaires Culturelles / Direction Adjointe du Développement Culturel et du Patrimoine/ Service du Patrimoine et des Biens Culturels

Service du Patrimoine et des Biens Culturels

62000 ARRAS

service.patrimoine@pasdecals.fr

03 21 21 47 21

Franck TETART

Chef de Service du Patrimoine

Et des Biens Culturels

Direction des Affaires Culturelles

+33 (0)3 21 21 47 42

Email : tetart.franck@pasdecals.fr

Maud URVOAS

Cheffe de projet

Direction des Affaires Culturelles

Service du Patrimoine et des Biens Culturels

+33 (0)3 21 21 47 16

Email : urvoas.maud@pasdecals.fr