

# RÉUSSIR SON PROJET PAILLE

9ÈME ÉDITION DES RENCONTRES RÉGIONALES BOIS ET PAILLE

# SOMMAIRE

---

**LA FILIÈRE BOIS EN RÉGION** - Fibois, *Thomas Baudot*

**TÉMOIGNAGE** - Région Hauts-de-France - *Sébastien Athané*

**LE PROCESSUS DU PROJET  
DÉFINIR SES AMBITIONS  
BIEN S'ENTOURER**

**TÉMOIGNAGES**

- Assistant à maîtrise d'ouvrage - *Frédéric Cousin*
- Maîtrise d'œuvre bois & paille - *EBB Benoît Legouge,  
Ingébois Thomas Delbaere*

PORTAIL OFFICIEL DE LA FILIÈRE FORÊT BOIS  
EN HAUTS-DE-FRANCE



Cartographie

# RENCONTRES REGIONALES BOIS PAILLE

## **Terrabundo** jeudi 5 octobre 2023

Marine Wartelle 06 84 11 01 27 [marine.wartelle@fibois-hdf.fr](mailto:marine.wartelle@fibois-hdf.fr)

Thomas Baudot 06 47 85 28 27 [thomas.baudot@fibois-hdf.fr](mailto:thomas.baudot@fibois-hdf.fr)

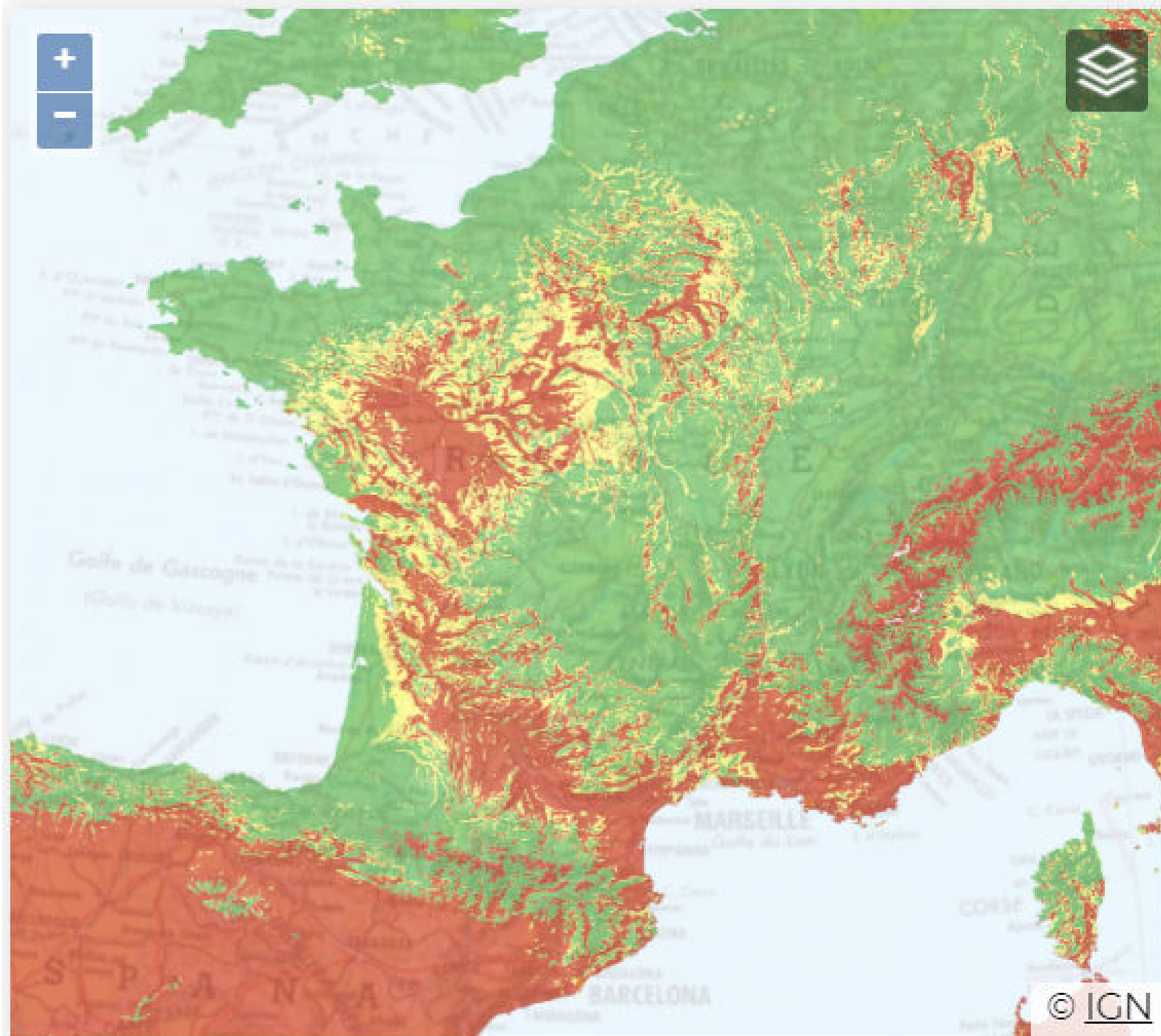
Aujourd'hui la construction bois s'appuie très majoritairement sur l'utilisation du résineux



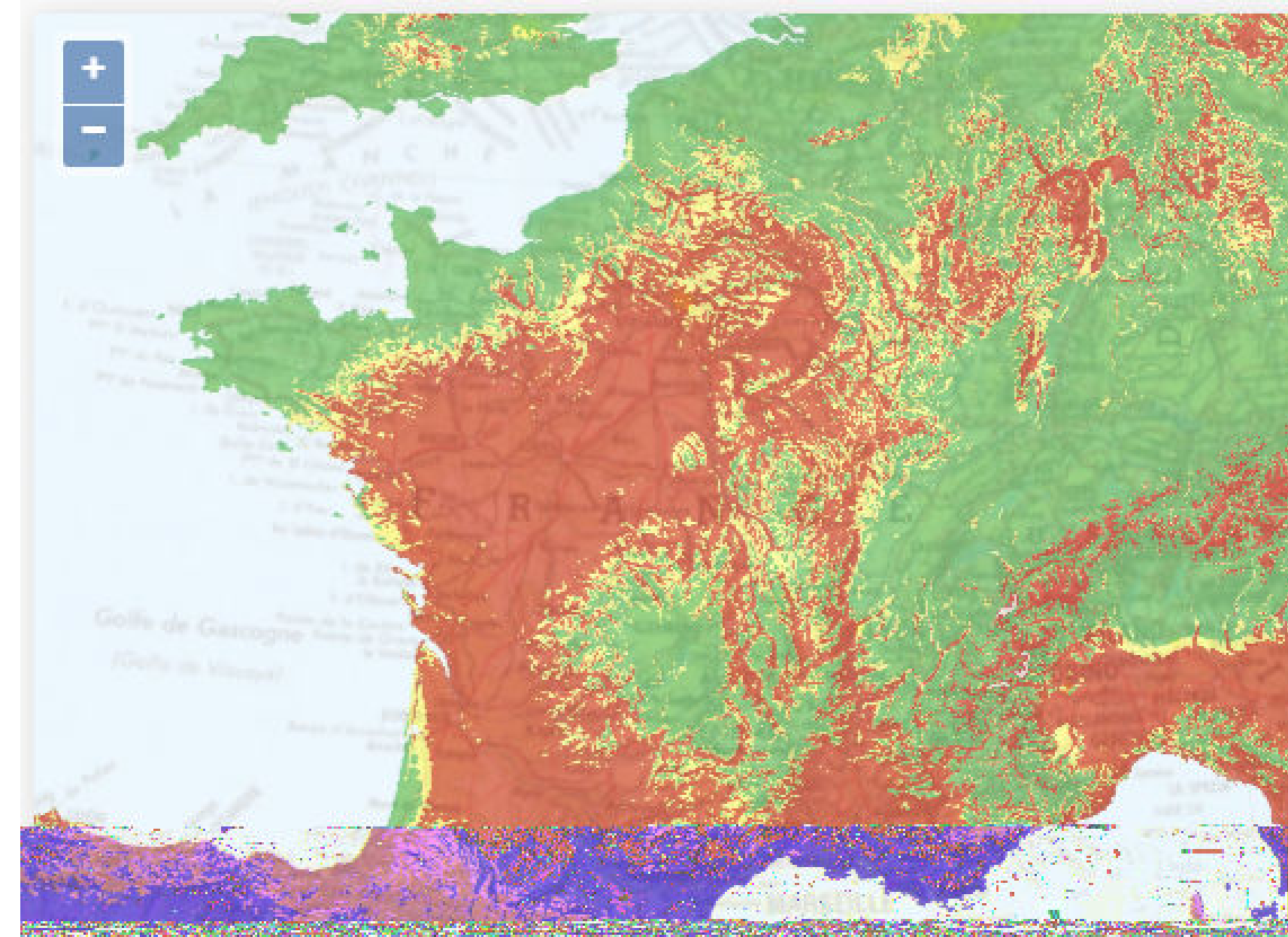


# L'évolution des forêts face au changement climatique

Actuel



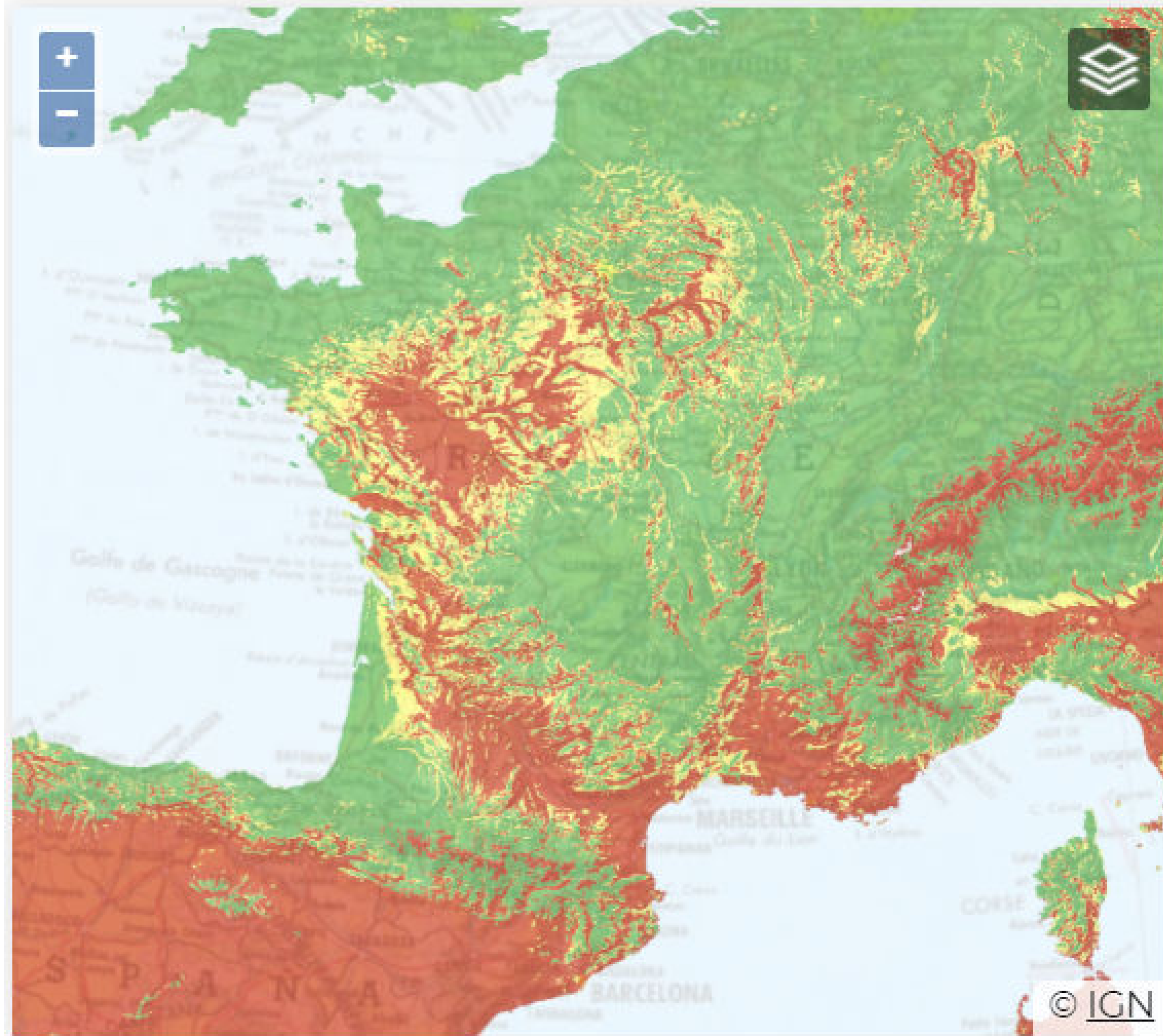
Scénario optimiste, 2050



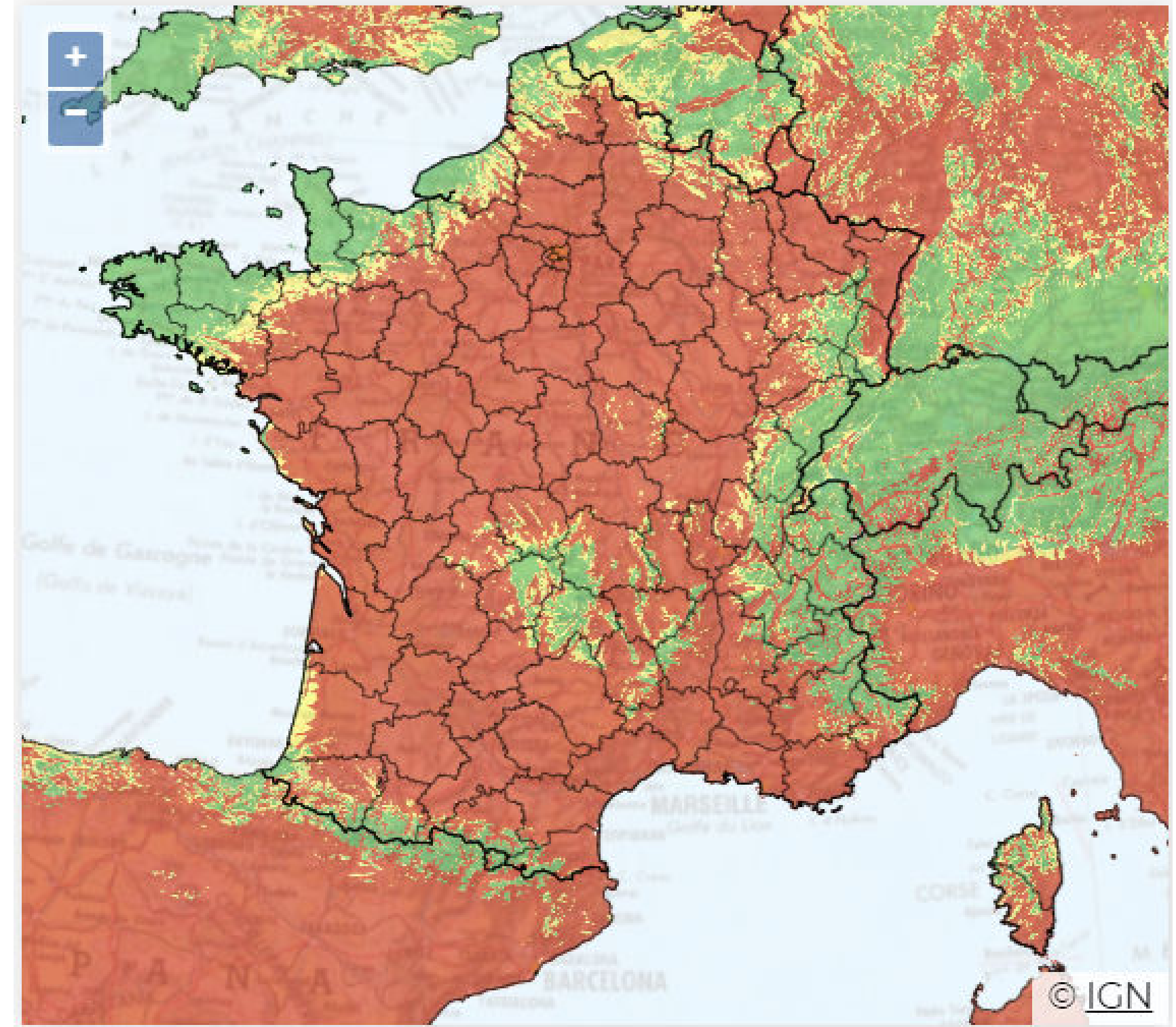
<https://climessences.fr/>

# L'évolution des forêts face au changement climatique

Actuel



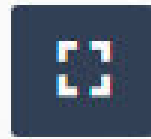
Scénario pessimiste, 2050



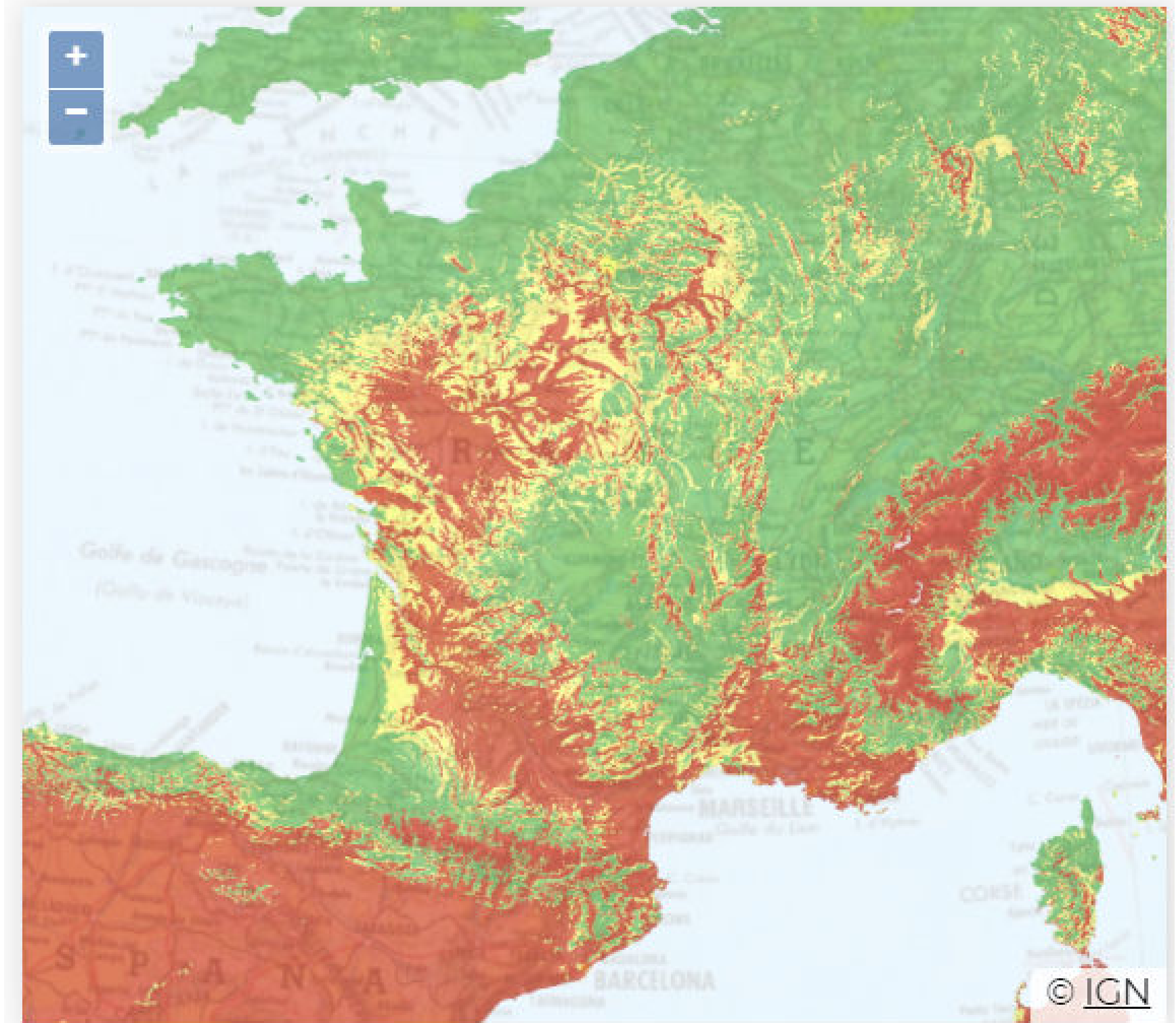
<https://climessences.fr/>

# L'évolution des forêts face au changement climatique

Actuel



Scénario optimiste, 2050

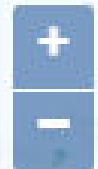
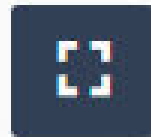


<https://climessences.fr/>

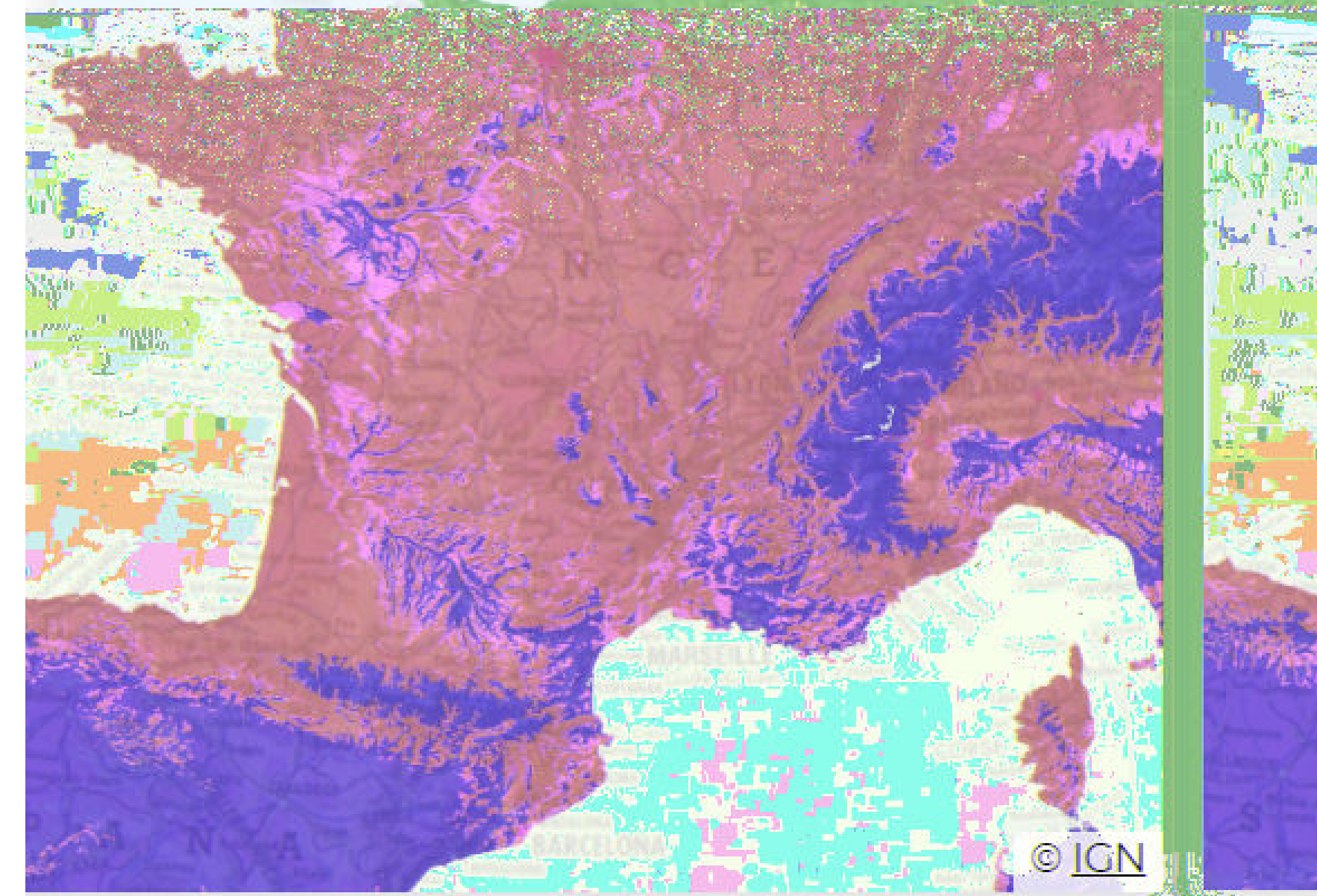
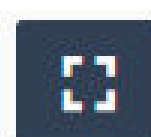


# L'évolution des forêts face au changement climatique

Actuel



Scénario pessimiste, 2050



<https://climessences.fr/>

**Sébastien ATHANE**  
Chargé de Mission

Service Mutations industrielles et environnementales  
Direction de la Transformation de l'Economie Régionale

Table Ronde «Réussir son projet Paille»

*Rencontres Régionales Bois & Paille 2023*



## Objectifs pour la Région Hauts-de-France

- Valoriser les ressources organiques de provenance régionale dans les secteurs de la **construction**, du transport, de la plasturgie, de la détergence, de la cosmétique.

### Concernant le secteur du bâtiment :

- Accompagnement des démarches qui permettent de **structurer durablement les filières biosourcées** (bois, paille, lin, chanvre, colza, ...) sur le territoire régional pour massifier leurs usages

### Constats :

- Des matériaux de construction biosourcés **très diversifiés, de par leur nature, leur maturité de développement, leur mise en œuvre, leur volume**

### Exemples :

- le Bois en structure, la Paille, le béton de chanvre, le béton de lin, le béton de colza ou encore le textile recyclé, la laine de mouton en isolant

### 4 finalités en lien avec l'économie circulaire :

- **La décarbonation du secteur du bâtiment / Une économie des ressources résiliente et locale**
- **Le développement économique / Les coopérations**



# Elargir les utilisations du Bois & Paille / Fabriquer des produits biosourcés



## Sur la demande

- Soutien aux **missions de prescription «bois et paille» portées par le CD2E et FiBois** (avec l'ADEME) pour les projets ayant une démarche globale et ambitieuse
- Soutien **des porteurs de projets démonstrateurs Rev3** pour :
  - **Capitaliser sur des usages spécifiques** (expérimenter, défricher au service de l'IG d'une filière, boucles d'économie circulaire (chaine valeur)
  - **Créer les conditions de marché** pour l'usage des feuillus et biosourcés (paille, lin, chanvre) dans le secteur du bâtiment

## Sur l'offre

- Accompagnement des **projets impliquant les acteurs économiques des filières** agricole, forêt- bois ou des industriels de la **filière bâtiment** dans leurs besoins de R&D, d'expérimentation, de certification ou d'innovation dans la production/transformation et l'approvisionnement.
  - Mise au point de systèmes constructifs, obtention d'avis techniques ou d'appréciations techniques d'expérimentation, réalisation des FDES

Chiffres Clés: 16 > 23

50

Bâtiments réalisés

5,5 M€

Soutiens  
Etudes et travaux



## 6 défis communs



Région  
Hauts-de-France

- **Amplifier les coopérations des acteurs** dans les secteurs du bâtiment, de l'agriculture et de la forêt-bois
- **Renforcer la gestion durable des ressources** agricoles et forestières et **sécuriser les approvisionnements** (concurrence des usages)
- **Adapter la transformation des ressources** agricoles et forestières en réponse aux besoins du marché
- **Accélérer la mise sur le marché des solutions techniques** innovantes, certifiées et éco-conçues
- **Multiplier les usages des solutions bois et biosourcées** dans les projets de construction et de rénovation
- **Transformer les modèles économiques et accroître la compétitivité de la chaîne de valeur** dans une économie circulaire des ressources territoriales



# Réussir son projet Bois & Paille



## Par un changement des pratiques, avec :

### ➤ Des ambitions partagées par les équipes projets : initiales fortes mais évolutives

- Penser son projet « en paille » le plus en amont possible
- Fixer des objectifs réalistes / projet : degré d'innovation possible, freins à lever

### ➤ Des compétences spécifiques pour concevoir autrement le projet :

- Programmistes, MOE, AMO, Ingénierie spécialisée (conception, suivi, contrôle...), centre de recherche

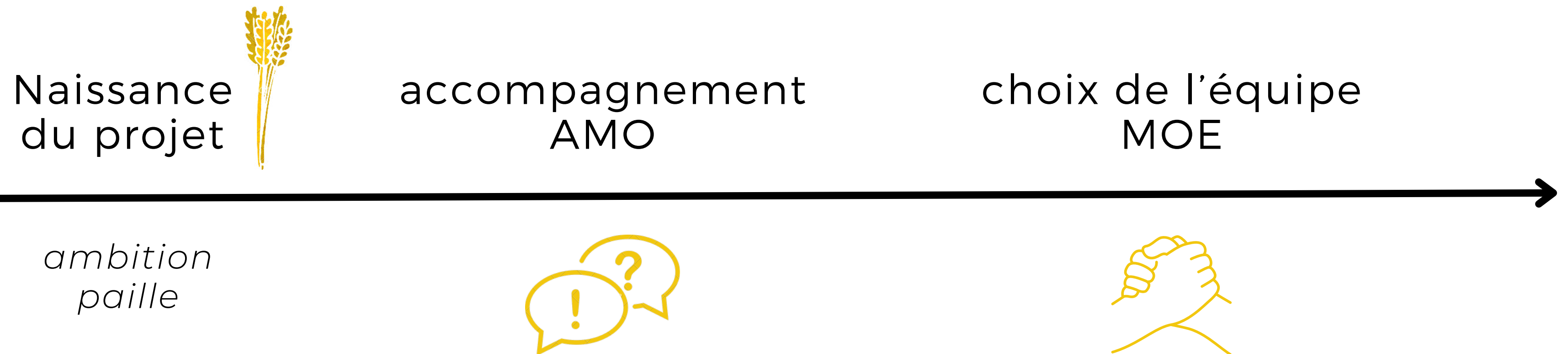
### ➤ Une connaissance :

- Des Acteurs: Collectifs, Centres de ressources, professionnels (BE, MOE, Fourniture, transformation, pose), autres MOA
- Des dynamiques régionales, nationales
- Des temporalités liés aux circuits courts (approvisionnement)

### ➤ Une nouvelle approche économique :

- Une analyse en cout global élargit pour intégrer les bénéfices des biosourcés et aider à la prise de décision ?

# LE PROCESSUS DU PROJET



# LE PROCESSUS DU PROJET

---

temps du  
projet

choix des  
entreprises

suivi de  
chantier

accompagnement  
& subventions





# DÉFINIR SES AMBITIONS

**ÉVÈNEMENTS**  
**CONFÉRENCES**  
**RETOURS D'EXPÉRIENCES**  
**VISITES DE CHANTIER**

vos contacts :

- Fibois HDF
- CD2E
- Collectif Paille HDF



CD2e ACCÉLÉRATEUR  
DE L'ÉCO-TRANSITION

FB FIBOIS  
HAUTS-DE-FRANCE



Collectif Paille  
HAUTS-DE-FRANCE

9ÈME ÉDITION DES RENCONTRES RÉGIONALES BOIS ET PAILLE

# BIEN S'ENTOURER

---

**MAÎTRISE D'OUVRAGE** - *comité de pilotage*

**ASSISTANT À MAÎTRISE D'OUVRAGE (AMO)**

**ÉQUIPE DE MAÎTRISE d'ŒUVRE** - *architecte & BET*

**ENTREPRISES EN CHANTIER** - *formées Pro-paille*

**CONSEILS & RECHERCHES DE FINANCEMENT**

# TROUVER SES INTERLOCUTEURS

The screenshot shows the website for RFCP (Réseau Français de la Construction Paille). At the top, there is a navigation bar with the RFCP logo and a menu with items: L'ASSOCIATION, J'ADHÈRE, LA CONSTRUCTION PAILLE, LES SERVICES, LA FORMATION, and LE CONGRÈS 2023. Below the navigation bar is a section titled "ANNUAIRE DE LA CONSTRUCTION PAILLE" which features a map of France with several orange location pins. Below the map are three dropdown menus for filtering results: "Catégories professionnelles" (with options like "Mise en oeuvre et construction", "Architecte, maître d'oeuvre et économiste", "Bureau d'étude"), "Réalisation" (with options like "Mise en oeuvre - structure", "Mise en oeuvre - paille", "Mise en oeuvre - menuiseries"), and "Conception" (with options like "Architecte", "Maître d'oeuvre", "Économiste", "Architecte/économiste/économiste").

# ASSISTANT À MAÎTRISE D'OUVRAGE

---

**Assistant technique à maîtrise d'ouvrage**

Frédéric COUSIN



Frédéric Cousin  
CONCEPTION BIOCLIMATIQUE ET PASSIVE

# BUREAU D'ÉTUDE TECHNIQUE

---



**Etudes Bois du Barrois (BET bois & paille)**

Benoît LEGOUGE



**Ingébois**

Thomas DELBAERE

# BUREAU D'ÉTUDE TECHNIQUE

---

**MOA**

**PROGRAMME**

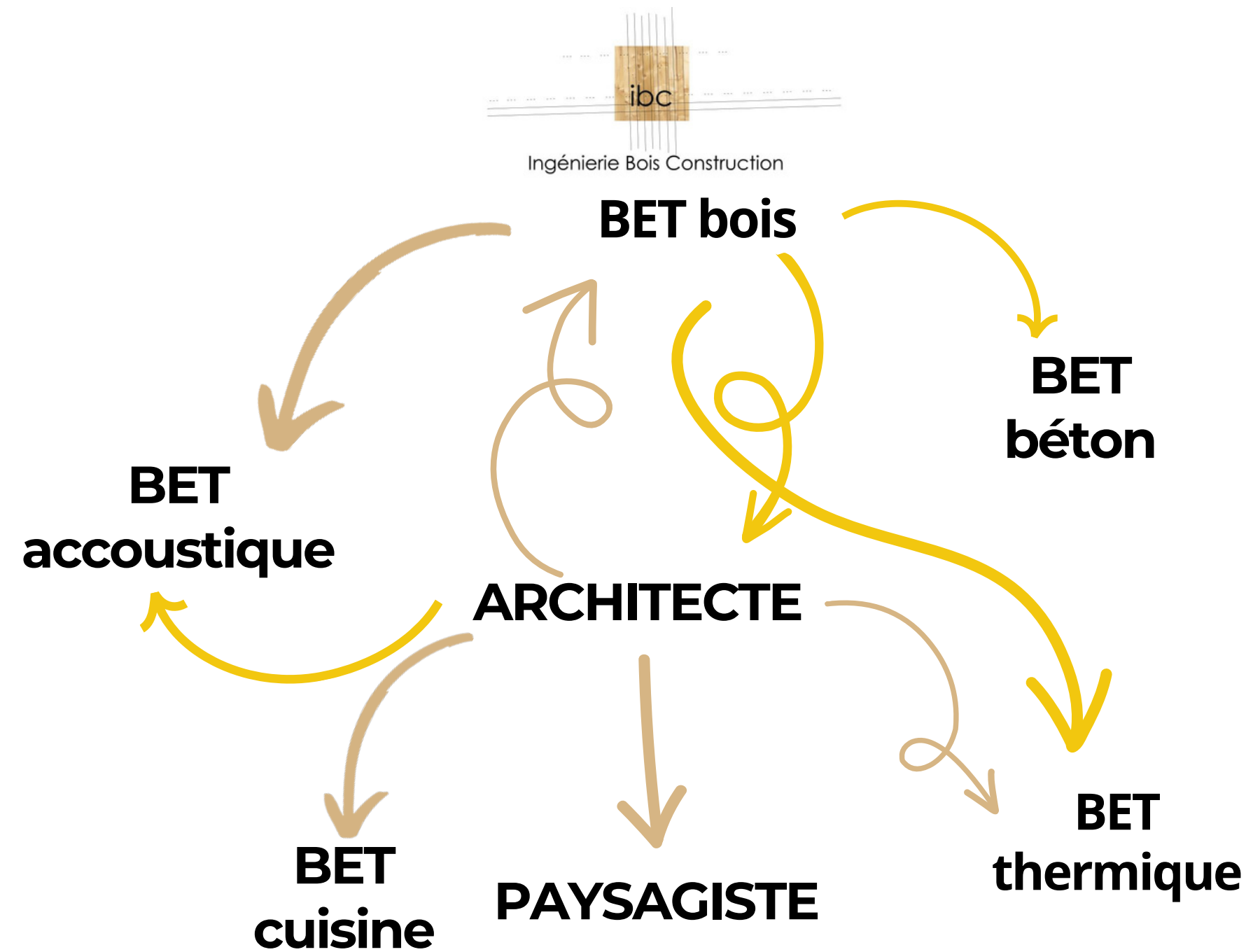
**MOE**

**CCTP**

**ENTREPRISES**

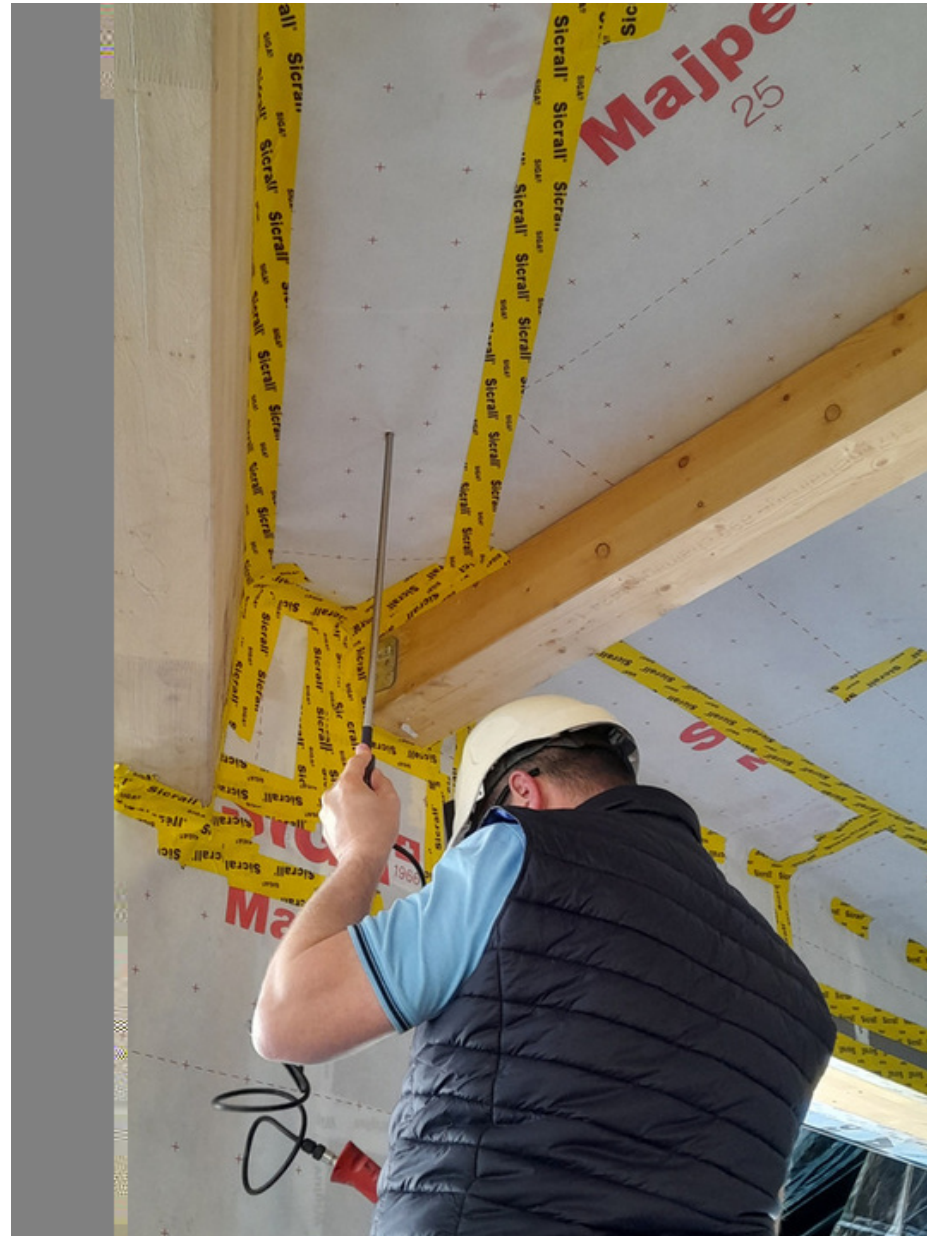


# BUREAU D'ÉTUDE TECHNIQUE



# BUREAU D'ÉTUDE TECHNIQUE

UN CHANTIER QUI SE DÉROULE BIEN





# BUREAU D'ÉTUDE TECHNIQUE

UN CHANTIER QUI SE TERMINE BIEN

**INGÉ  
BOIS**  
STRUCTURES



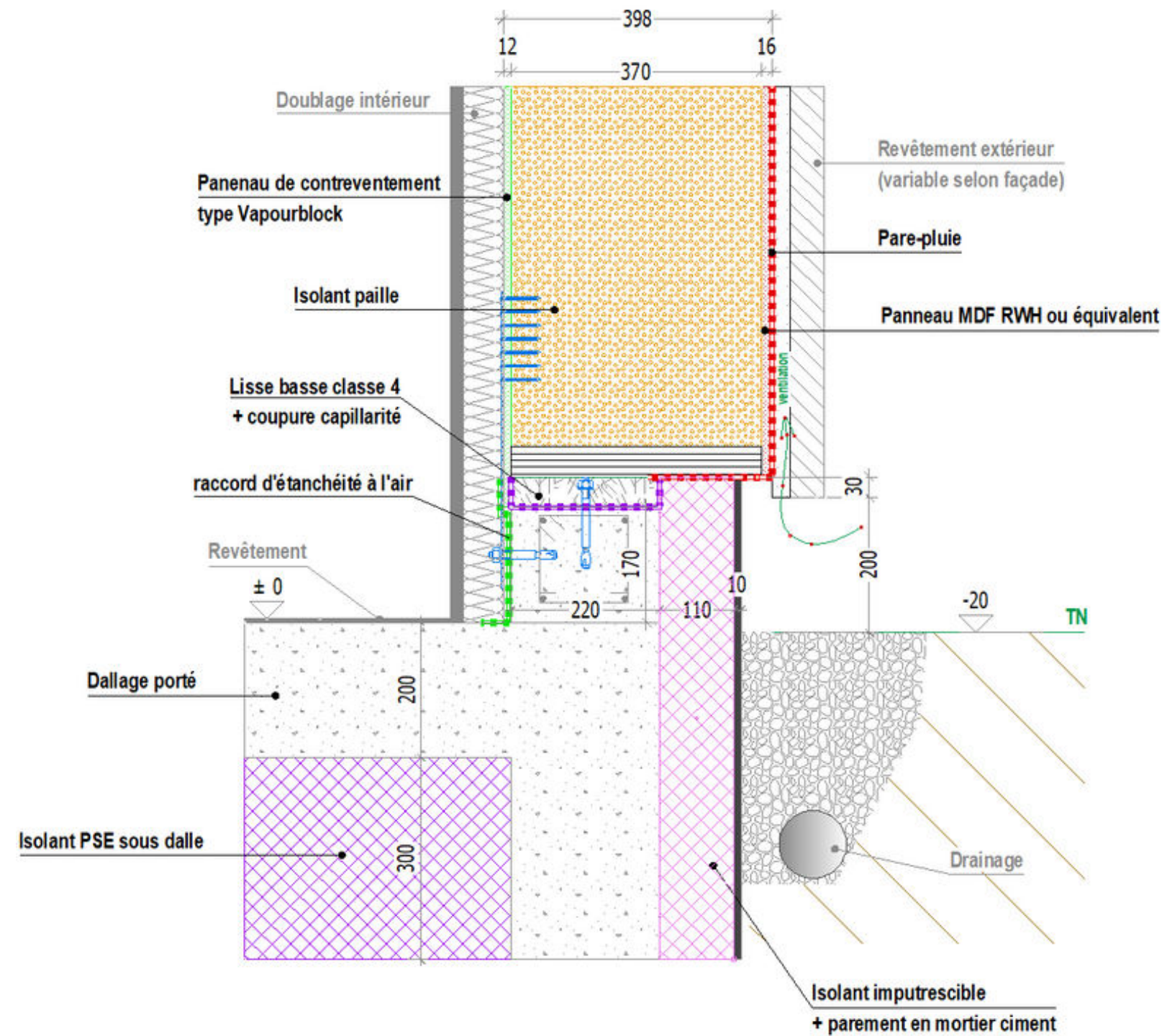
# BUREAU D'ÉTUDE TECHNIQUE

**UN CHANTIER QUI S'ARRÊTE 12 MOIS**



# BUREAU D'ÉTUDE TECHNIQUE

## DERNIER CRITÈRE: LES DÉTAILS



# QUESTIONS RÉPONSES

