

***3èmes rencontres régionales du  
réemploi et du recyclage dans le  
bâtiment***

***14 novembre 2023***





## Filière amont du BTP

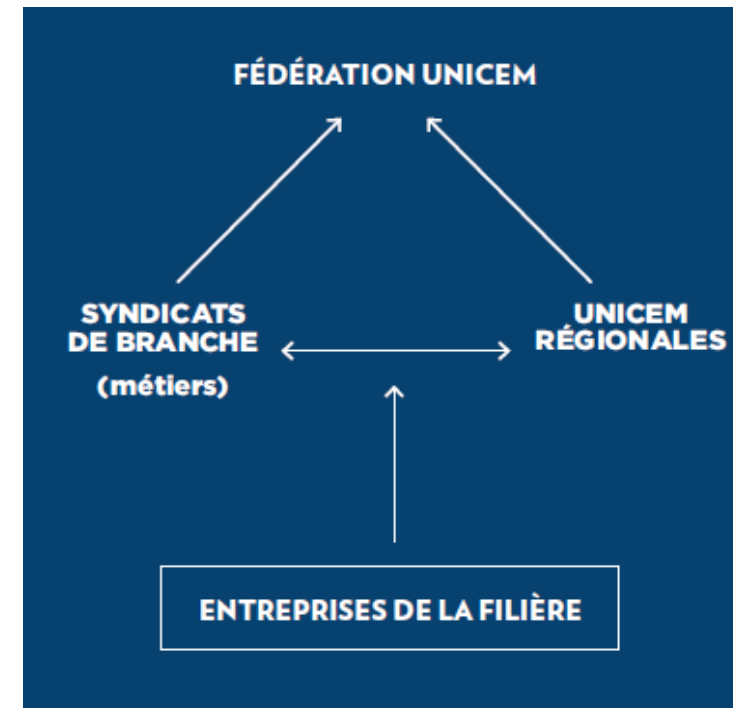
L'Union nationale des industries de carrières et matériaux de construction (UNICEM) est la fédération qui rassemble les industries extractives de roches et de minéraux (granulats, pierre naturelle), les fabricants de matériaux de construction (béton prêt à l'emploi, adjuvants) et les entreprises de valorisation des déchets inertes.

## Diversité des expertises

Regroupant **9 syndicats de branche**, l'UNICEM représente l'ensemble des activités extractives et des fabricants de matériaux de construction au total

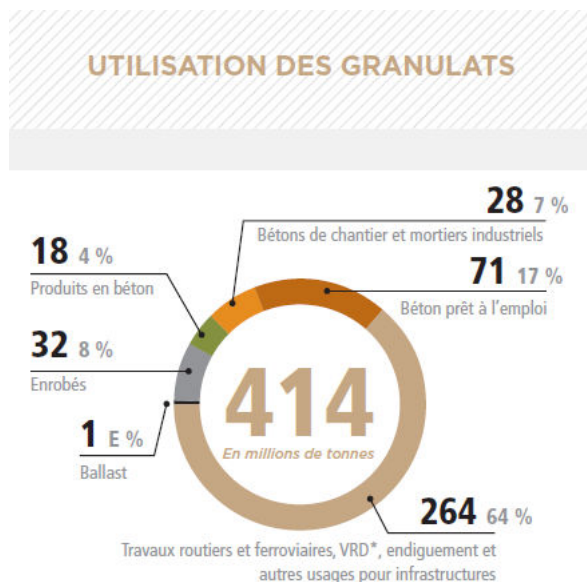
## Enjeux

- Approvisionnement durable (schéma régional des carrières)
- Prise en compte de la biodiversité et des enjeux environnementaux
- Réglementation
- Economie circulaire
- Santé sécurité





## Industriels dont la ressource minérale est indispensable à l'activité du BTP



## Chiffres clés

- 70 sites extractifs
- 100 unités de production de béton prêt à l'emploi
- 70 plateformes de recyclage
- 35 sites extractifs engagés dans une démarche environnementale
- 2 300 emplois directs ; X 2,5 induits et indirects



# PERFORMANCES DU RECYCLAGE DES DÉCHETS INERTES EN HAUTS DE FRANCE - PRPGD 2021

## LES DÉCHETS INERTES DU BTP EN HAUTS DE FRANCE

**15,6 MT DE DECHET INERTES**

**Dont 4,1 MT de réemploi**

**93,5 % des déchets produits**

**BESOINS EN GRANULATS HAUTS DE FRANCE :**  
**32.8 MT**

0,8 MT MATÉRIAUX ARTIFICIELS

4,1 MT DE REEMPLOIS

3,5 MT MATÉRIAUX RECYCLÉS SUR DES PLATEFORMES

24,4 MT MATÉRIAUX NATURELS ISSUS DES CARRIERES D'HDF, DES REGIONS VOISINES ET DE L'ETRANGER

**26%**

**TAUX DE COUVERTURE DES BESOINS EN GRANULATS PAR LE RECYCLAGE, LE REEMPLOIS ET MAT ARTIFICIELS**

**UN POTENTIEL DE RECYCLAGE DE 4,68 MT**

Ce que l'on peut recycler, c'est les déchets inertes qui partent des chantiers à l'exclusion des terres non polluées qui peuvent être valorisées notamment par le réaménagement de carrière

**11 MT**  
TERRES  
NON POLLUÉES

**1,9 MT**  
MÉLANGE  
DE  
DÉCHETS  
INERTES

**1,35 MT**  
BÉTON DE  
DÉMOLITION

**1,35 MT**  
DÉCHETS  
D'ENROBÉ

**3,5 MT**  
VALORISÉS EN  
CARRIÈRE

Dans le cadre du réaménagement

**4,1 MT**  
RÉEMPLOYÉS  
DIRECTEMENT

Sur les chantiers de travaux publics

**3,5 MT**  
RECYCLÉS

Sur des plateformes ou des carrières

**2 MT**  
ELIMINÉS EN ISDI

**11,1 MT DE DÉCHETS INERTES SONT RECYCLÉS, RÉEMPLOYÉS OU VALORISÉS**

**71 %**  
TAUX DE PERFORMANCE  
DE LA FILIÈRE INERTES

**75 %**  
TAUX DE RECYCLAGE  
PAR RAPPORT AU POTENTIEL  
DE RECYCLAGE



## Proposition de suivis à mettre en place

- Parler de filière matériaux de construction au sens large
- Optimiser le recyclage des matériaux afin d'atteindre les 90 % de taux recyclage par rapport au potentiel de recyclage (traçabilité à partir de la maîtrise d'ouvrage)
- Travailler sur l'amélioration de l'utilisation des granulats recyclés (ex : label)
- Améliorer la comptabilisation et le suivi
- Lutter contre les dépôts illicites
- Œuvrer collectivement en partageant les outils et les informations sur le sujet