



> Editorial

**TERRITOIRE
 ET TRANSITION ECOLOGIQUE (3)**
La commande publique, levier de la transition !

URBANISME ET ENVIRONNEMENT



Madame, Monsieur,
 Chers Adhérents,

Vous le savez, le CAUE de la Somme a vocation dans le cadre de ses missions à expliquer les textes réglementaires. Ceux-ci peuvent parfois paraître complexes et ralentir la mise en œuvre d'actions concrètes.

Aussi, comme nous avons pu l'illustrer à travers la publication de nos Traits d'Union sur le thème *Territoire et transition écologique*, bon nombre d'initiatives naissent de la volonté des femmes et des hommes de s'engager. La mutualisation des compétences et la mobilisation des ressources locales invitent à l'action collective.

Une transition écologique réussie se situe sans aucun doute à la convergence des textes de loi et de ces dynamiques territoriales.

Dans un contexte de crise climatique, au-delà de permettre aux citoyens de s'engager, la responsabilité des élus réside sans doute dans leur capacité à optimiser les investissements publics. La commande publique doit être exemplaire en termes de protection de la biodiversité et du développement de l'économie locale. C'est là, tout le sujet de cette publication dans laquelle j'ai souhaité, en tant que Vice-Présidente du Département en charge des finances, présenter les orientations stratégiques de notre politique achat et notre volonté d'en faire un outil de la transition écologique.

Je vous souhaite une très bonne lecture.

Isabelle de Waziers,
 Présidente du CAUE de la Somme

Le Trait d'Union s'inscrit dans le prolongement du voyage d'étude *#ImaginonsDemain* qui s'est déroulé au CD2E* à Loos-en-Gohelle (62) au mois d'octobre 2022. Celui-ci fut l'occasion de découvrir des dispositifs techniques pour produire de l'énergie renouvelable, bâtir ou isoler durablement les bâtiments en privilégiant l'utilisation de matériaux biosourcés. De nombreuses solutions existent ou sont en développement.

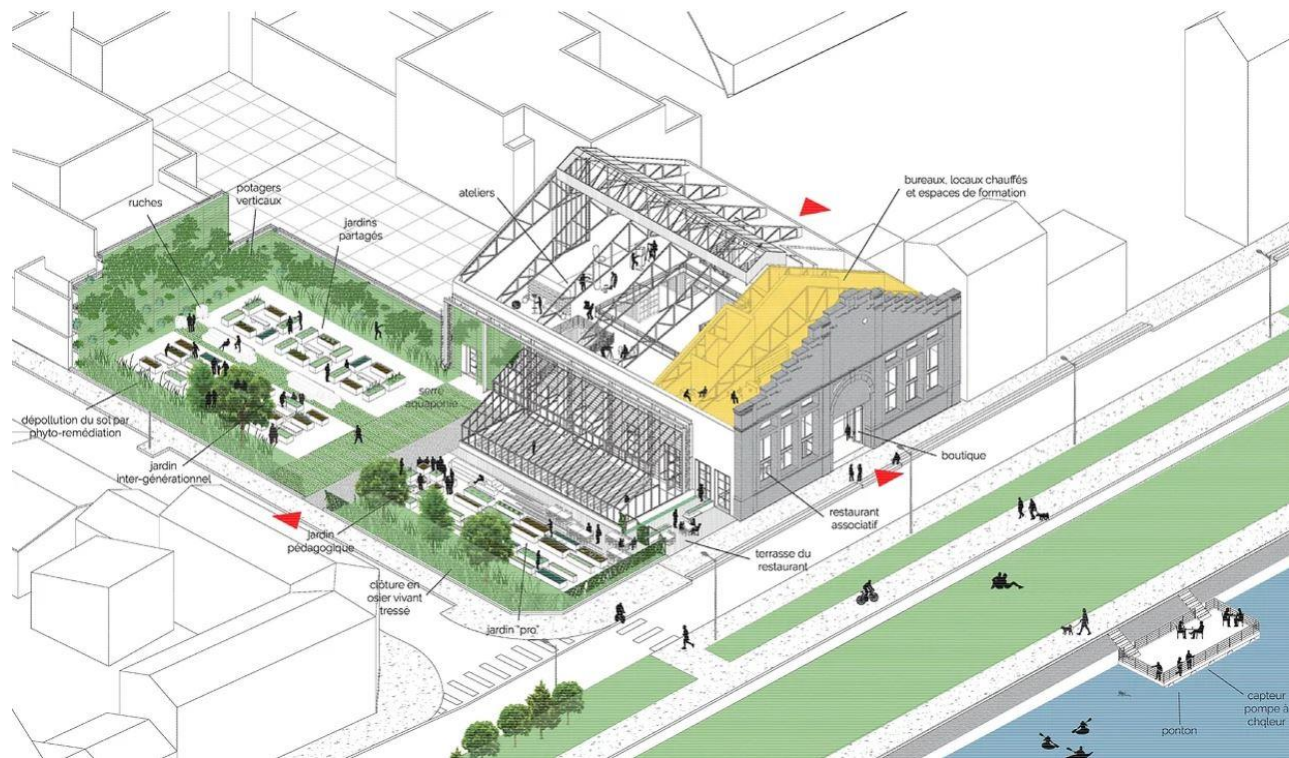
Ce voyage donna également lieu à la présentation du *Guichet Vert* et de la *Clause Verte*, outils interactifs et collaboratifs qui permettent de poser le cadre d'une commande publique vertueuse et écologique au-delà des réglementations en vigueur telles que le SPASER* ou la Réglementation Environnementale 2020.

Aussi il est apparu fondamental pour le CAUE de diffuser ces informations à l'ensemble de ses adhérents et de l'illustrer à travers des prises de parole de praticiens engagés. Ils nous invitent à considérer le cadre légal comme un socle, un point de départ pour aller plus vite et plus loin dans la transition écologique, défi dont chacun d'entre nous doit réussir à s'emparer qu'il soit élu, technicien ou citoyen.

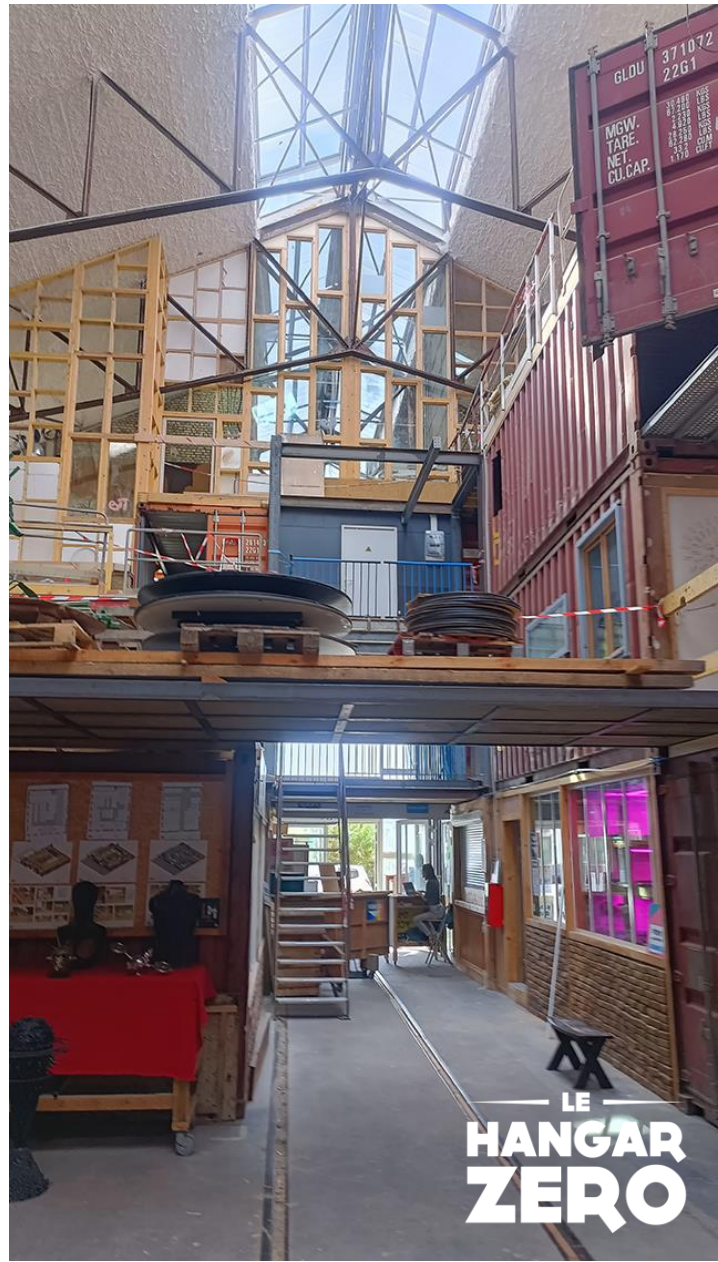
*Schéma de Promotion des Achats Socialement et Ecologiquement Responsables



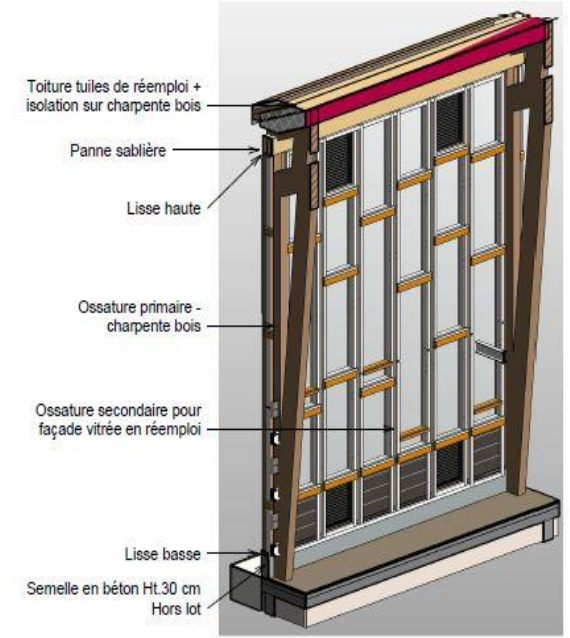
Acheteurs et prescripteurs en visite à LUMIWATT, démonstrateur ENR du CD2E* [Centre de Déploiement de l'Eco-transition dans les Entreprises et les Territoires] à Loos-en-Gohelle (62). Avec la Clause Verte et le Guichet Vert, le CD2E accompagne désormais la commande publique dans le verdissement de ses achats



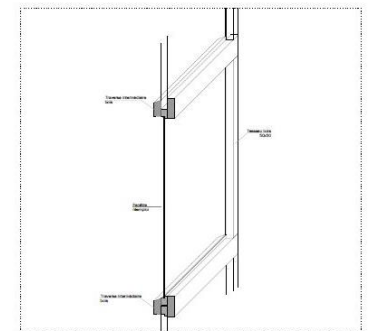
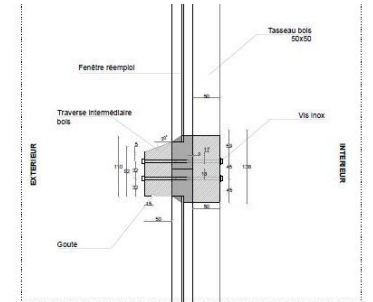
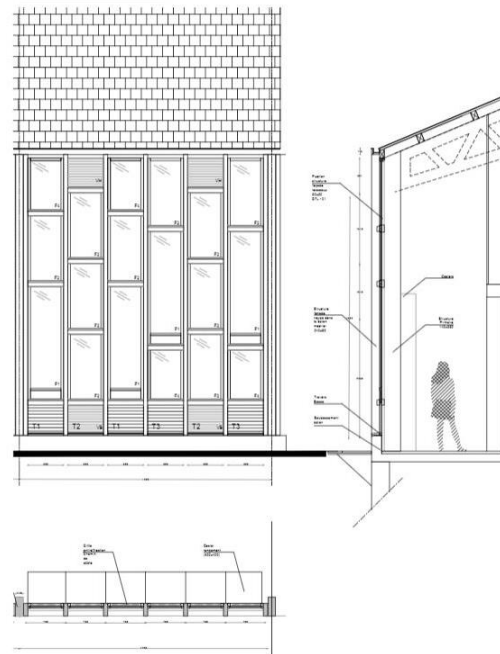




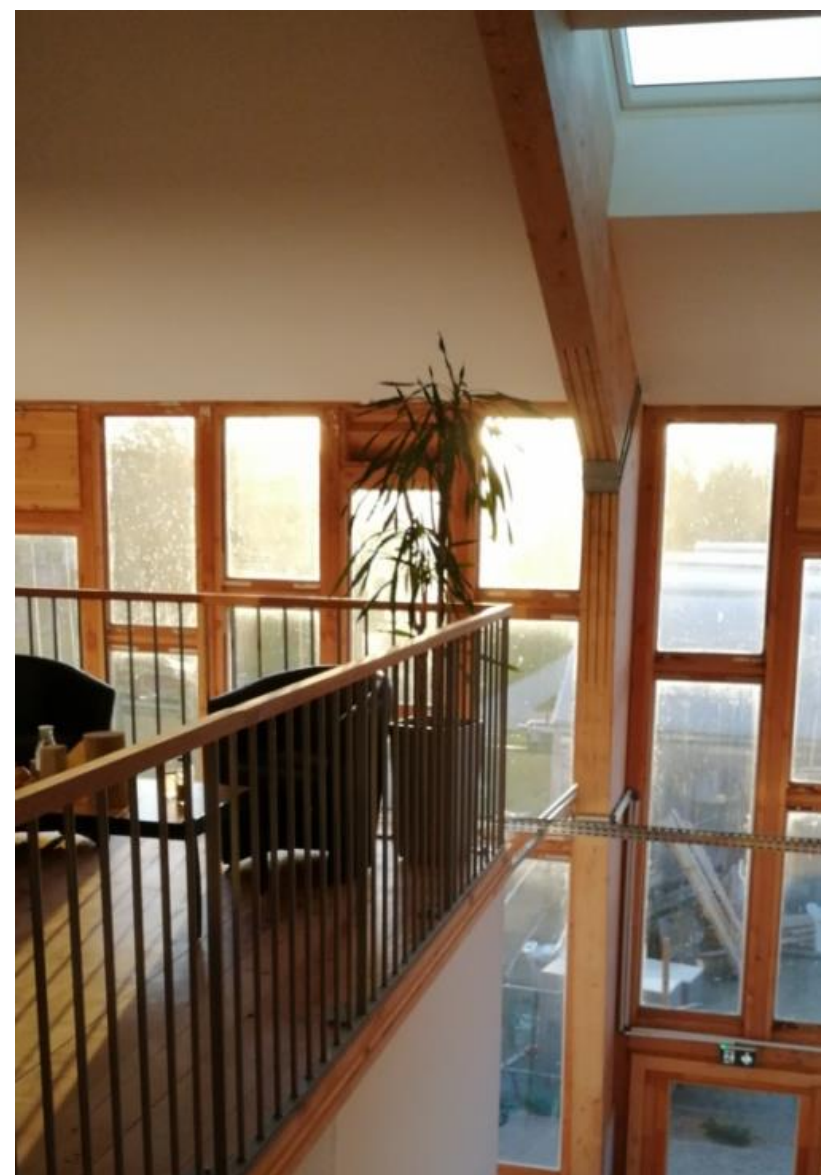
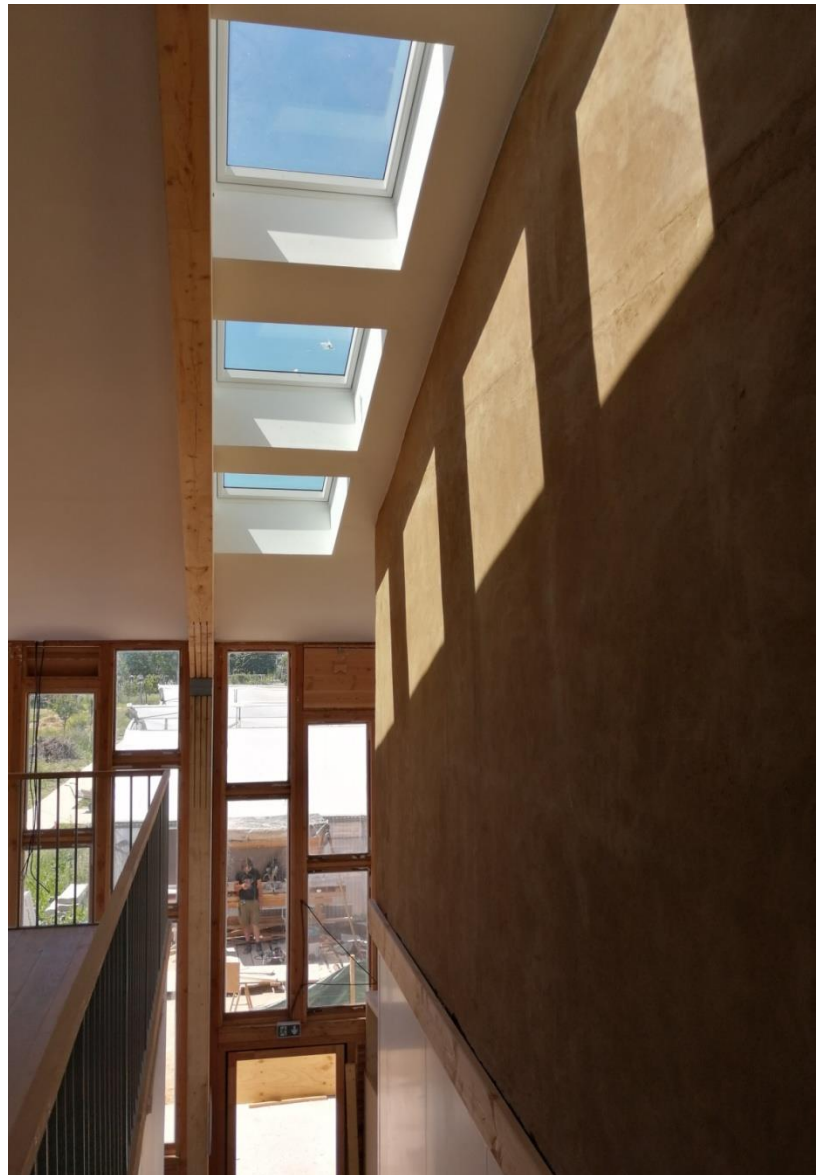
La Ferme des Possibles - Stains (93)



EXTRAIT MISE EN OEUVRE



Les espaces tampon





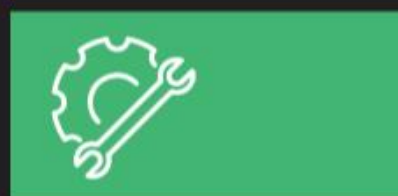
PEDAGOGIE ET
SENSIBILISATION



DIAGNOSTIC ET
CARTOGRAPHIE



PLATEFORME
DE REEMPLOI



EXPERTISE

PerMAC

Plate forme d'Échange et de Réemplois des MATériaux de Construction

NOS ACTIONS

12
Conférences
Colloques

20+
Stagiaires et
Alternantes

50+
Chantiers
Participatifs

100+
Animations
de réunion

200+
Visites
apprenantes

17 ACCOMPAGNEMENTS



+30 PARTENAIRES



512 TONNES VALORISEES



PROJETS

Hangar Zéro

Pilotage et sourcing de matériaux

Chateau d'Esteville

Diagnostic ressources et curage

**Abbaye de
Montivilliers**

Diagnostic ressources et curage

**Centre Technique
des Déchets**

Diagnostic, pilotage, curage, distribution

Tour Crystal, Paris

Curage et distribution

Hopital Flaubert

Diagnostic ressources

ENSA Normandie

Diagnostic ressources et curage

FILIERE

- **Experimentation autour de nouveaux cadre assurantiels**
- **Participation à la création de nouvelles formations professionnelles**
- **Participation à la fiabilisation de matériaux de réemploi**
- **Création de nouvelles pratiques de mise en oeuvre de matériaux**
- **Test de resistance et essais destructifs sur les nouvelles mise en oeuvre**
- **Participation au developpement de la REP sur les matériaux de construction**

- RÉSUMÉ DES ACTIONS
- CALCUL DES RESULTATS
- ANALYSES CHIFFRÉES

PROJET DE RÉEMPLOI CENTRE TECHNIQUE DES DECHETS

LE CENTRE TECHNIQUE DES DECHETS, N'EN DEVIENDRA PAS UN.

Déconstruire un bâtiment pour construire quatre autres projets ? C'est le défi que s'est lancé la Communauté Urbaine du Havre Seine Métropole.

L'association PERMAC a accompagné la démarche en effectuant le diagnostic ressource et le pilotage du chantier de réemploi du Centre Technique des Déchets.

Ainsi transformé en catalogue de ressources, les matériaux du CTD ont pu être sélectionnés par les architectes pour imaginer la conception des quatre nouvelles recycleries prévues pour le territoire du Havre Seine Métropole.



**LE
HAVRE
SEINE**
MÉTROPOLE

MONTVILLIERS

SAINT ROMAIN DE COLBOSC

LE HAVRE SUD

LE HAVRE NORD

Batiment modulaire Le Havre Seine Métropole

Projet pilote de recycleries



PerMAC

■ LE CURAGE SELECTIF DES ESPACES DU CTD

■ LES ASSOCIATIONS EN DEPOSE PARTICIPATIVE

■ LES KITS RECYCLERIES PRET POUR LES PROJETS

■ LA DECONSTRUCTION DES MODULAIRES







RECHERCHE ET EXPÉRIMENTATIONS

Atelier de transformation et de re-valorisation



SERRE AQUAPONIQUE

Conception et fabrication d'une serre de culture à base de fenêtres de réemploi provenant de l'École Nationale Supérieure d'Architecture de Normandie.

- > Réalisation de structures en cadre métallique
- > Rénovation et modification des 42 fenêtres.
- > Montage et installation de l'ensemble



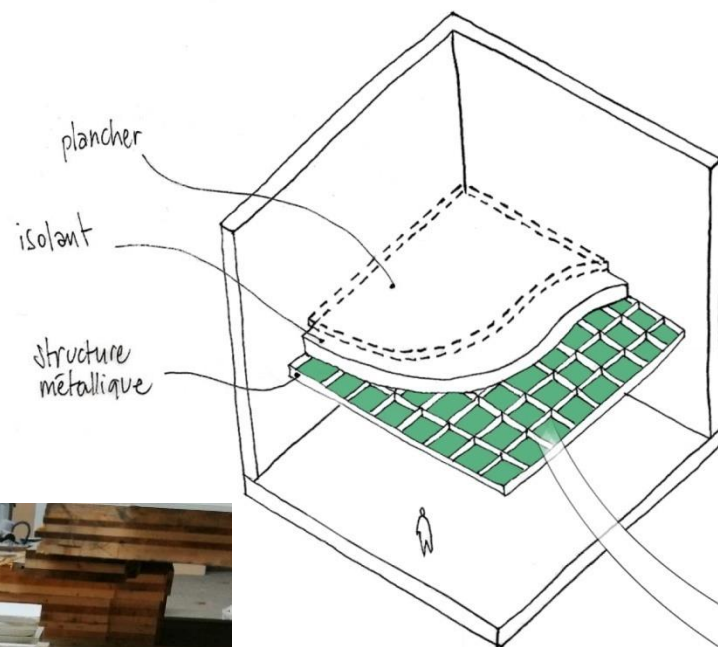
ISOLATION DE SOLS ET MURS

Conception d'une solution d'isolation pour murs et sols à base de dalles de faux plafonds.

- > Conception du mur selon dimensions des dalles.
- > Curage et collecte des dalles de faux plafonds.
- > Installation et test de résistance du système

Dalles de
faux-plafond
60 x60
laine de roche
compressée

1 FAUX-PLAFOND



2 ISOLATION ACOUSTIQUE

DALES DE
FAUX-PLAFOND

RÉUTILISATION

