

Pitch solution – 28/06/2023

rev³

TRANSFORMONS
LES HAUTS-DE-FRANCE

BLAU

Marie BLANCKAERT

@ : contact@bl-au.com - - Tél : 06 76 66 21 84

blau



Type de solution : Façade rapportée par l'extérieur

Applicabilité :

<input checked="" type="checkbox"/> Neuf	<input checked="" type="checkbox"/> Rénovation
<input checked="" type="checkbox"/> Matériaux biosourcés	<input type="checkbox"/> Réemploi / Economie circulaire



5 min :
14H40
14H45

Rencontre pilotée par :



En coopération avec :



Avec le soutien de :



Element'R

Element'R : un produit standardisé développé dans le cadre du Concours Innovation Energie Sprong 2021

Projet Lauréat de la Catégorie 2 - équipements

Grasshopper, une plate-forme de développement du logiciel Rhino



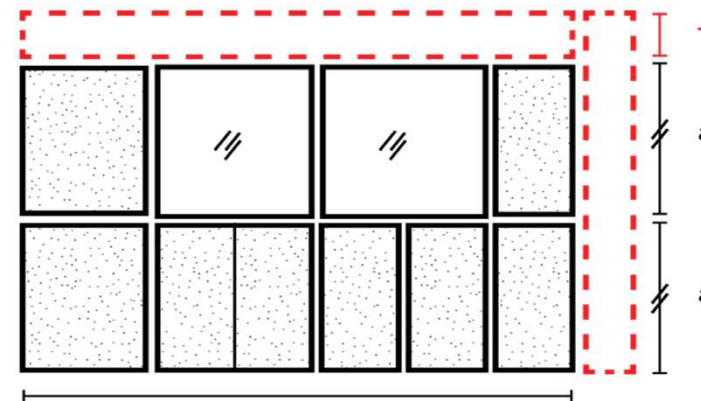
Permet de tester des configurations en croisant plusieurs données :

- Les bâtiments tests du concours et la trame des bâtiments de type Grand Plan Equipement Scolaire de 1948
- Les dimensions standards de la matière première

Permet de définir un index d'éléments qui prend en compte :

- La volonté de supprimer les chutes
- Un taux de couverture de 80% de la façade
- Une part de "variable" de 20% pour introduire modénatures, joints creux, tablettes qui pourront réinterpréter l'existant

Et d'insérer la technique



Variable : distance multiple des dimensions de modules standards

Adaptabilité par projet (20 % sur-mesure) et intégrant CVC, linteaux, DEP, protections solaires (selon l'orientation), encoches de fixations et complément de hauteur par étage

Element'R : Présentation de la solution

Typologie de bâtiments concernés (logements / tertiaire / neuf / réha / ...) : **tous types de bâtiments, imaginé pour la réhabilitation mais pouvant s'adapter au neuf**

Matériaux principaux (biosourcés / bas carbone / ...) : **structure hybride bois acier léger + tous types d'isolants et une gamme de finition ; disponible à la carte**

Méthode d'accroche ou de pose / nombre de fixation au m² : **connecteurs entre éléments développés par Build Up ; éléments disponibles en version porteuse ou non porteuse (selon dimension acier léger) ; fixation sur façade pour sur longrine**

Temps de mise en œuvre :

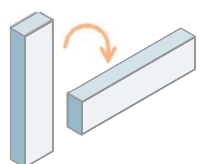
Fabrication des éléments en usine : non établi

Assemblage des éléments en atelier : 100m² par jour

Pose sur site : 2h pour 1 salle de classe

Element'R : Avantages de la solution

80% des façades réalisées avec 3 éléments déclinés en éléments porteurs ou non porteurs

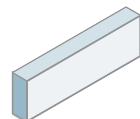


1

Dimensions standard

0,61m x 2,44 m

Pose horizontale et verticale

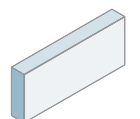


2

Dimensions standard

0,763 m x 2,44 m

Pose horizontale et verticale



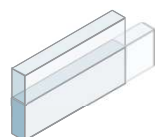
3

Dimensions standard

1,071m x 2,44 m

Pose horizontale et verticale

+



4

Dimensions variables

X,xx m x X,xx m

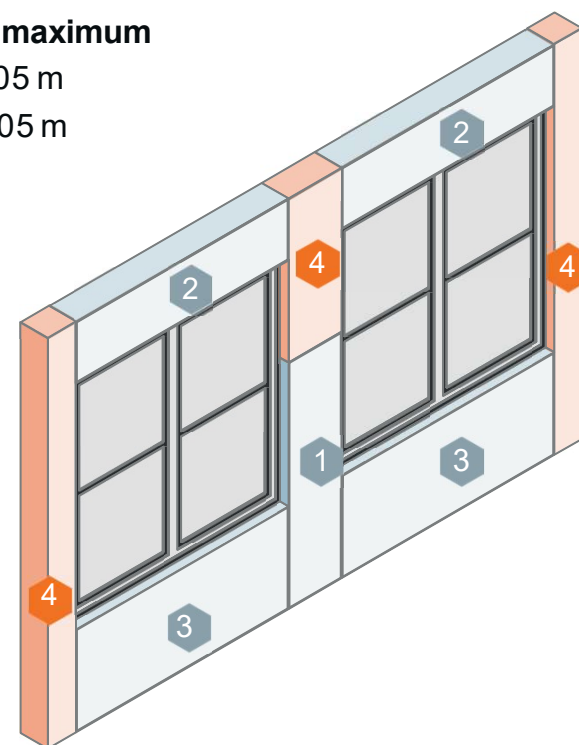
Pose horizontale et verticale

Assemblage des éléments en façades modulaires

Dimension maximum

Largeur : 9,05 m

Hauteur : 4,05 m



Element'R : Les pré-requis pour la mise en oeuvre

Contrainte dimensionnelle (hauteur max, ...) ?

Éléments fabriqués après simulations informatique

Assemblage en atelier Largeur : 9,05 m / Hauteur : 4,05 m

Compatibilité avec des spécificités architecturales ou techniques (ex : débord de toiture / balcon / cheminée ...)

Gérés dans le 20% d'adaptable

Contrainte d'accès extérieur (qualité des surfaces, largeur d'accès, ...)

Identique à des solutions de façades préfabriquées

Element'R : Références de projets réalisés ou en cours

Maturité de la solution (nombre de références, années, ...)

En stand by d'une opportunité

Recherche d'un nouvel industriel et d'une entreprise partenaires

Photos / schéma du système d'accroche ou autre détail de mise en œuvre

