

# Pitch solution – 28/06/2023

rev<sup>3</sup>

TRANSFORMONS  
LES HAUTS-DE-FRANCE

## BOUYGUES BATIMENT

Maxime HUGONNET

@ : m.hugonnet@bouygues-construction.com - Tél : 06 80 36 22 27



Type de solution : Façade rapportée par l'extérieur

Applicabilité :  Neuf  Rénovation  
 Matériaux biosourcés  Réemploi / Economie circulaire

# BYWall<sup>i</sup>

Bouygues Insulation Wall – Maquette



5 min :  
16H00  
16H05

Rencontre pilotée par :



En coopération avec :



Avec le soutien de :



# By Wall i : Présentation de la solution

Typologie de bâtiments concernés (logements / tertiaire / neuf / réha / ...)

**Solution d'ITE pour bâtiments existants (logement & tertiaire) jusqu'à R+1**

Matériaux principaux (biosourcés / bas carbone / ...)

**Solution Bas Carbone**

**Structure biosourcée (bois) & Isolant biosourcé (laine de coton) & fixations recyclées (métal)**

Méthode d'accroche ou de pose / nombre de fixation au m<sup>2</sup>

**Plans de pose générés par scan 3D (captation de l'existant) et design paramétrique (calepinage automatique)**

**Fixations des panneaux bois préfabriqués par cornières et pattes équerres (4 fixations au m<sup>2</sup>)**

**Insufflation de l'isolant biosourcé**

**Pose du bardage (4 fixations au m<sup>2</sup>)**

Temps de mise en œuvre

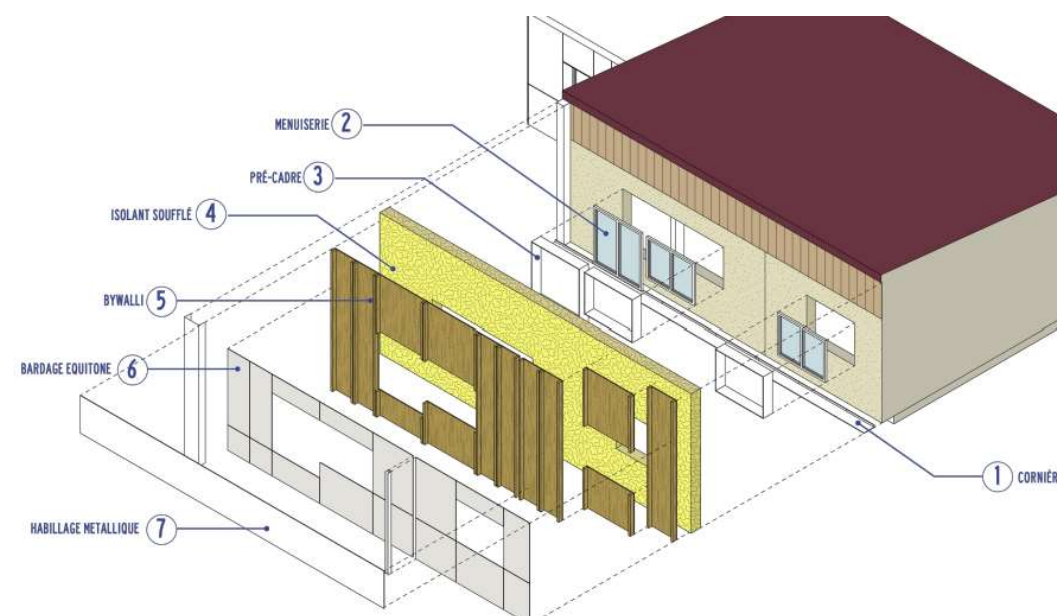
**(1 semaine / logement)**

# By Wall i : Avantages de la solution

## Un Bardage isolant

- Industrialisé
- Manu portable
- Local
- Biosourcé
- Préfabriqué en usine et assemblé sur site

**=> Une solution flexible et industrielle**



# By Wall i : Les pré-requis pour la mise en oeuvre

---

Contrainte dimensionnelle (hauteur max, ...) ? **R+1**

Compatibilité avec des spécificités architecturales ou techniques (ex : débord de toiture / balcon / cheminée ...) **Pas de restriction**

Contrainte d'accès extérieur (qualité des surfaces, largeur d'accès, ...) **Pas de restriction**

# By Wall i : Références de projets réalisés ou en cours

Maturité de la solution (nombre de références, années, ...)



32 logements  
Angers  
Livré en 2022



216 logements  
Hem  
Livraison S1 2024



318 logements  
Région lensoise  
Livraison S1 2024

Photos / schéma du système d'accroche ou autre détail de mise en œuvre

