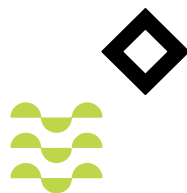




# apure

réseau achats  
publics responsables



Acteurs publics  
des Hauts-de-France

**TRANSFORMEZ**

**VOS TERRITOIRES**

**GRÂCE À**

**L'ACHAT PUBLIC**

**RESPONSABLE**



# POURQUOI FAIRE LE CHOIX DE LA COMMANDE PUBLIQUE RESPONSABLE ?

## Répondre aux obligations réglementaires...

Loi EGAlim, Loi AGECE, Loi Climat et Résilience, Loi Industrie Verte... les enjeux de la transition s'inscrivent de plus en plus fortement dans la réglementation de la commande publique. Cette transformation profonde doit aboutir dès 2026 à l'obligation pour 100% de marchés notifiés d'intégrer des clauses environnementales dans les spécifications techniques et dans les conditions d'exécution, et de retenir au moins un critère environnemental d'attribution. 30% des marchés devront également intégrer une clause sociale dans les conditions d'exécution.

## ... et aux attentes citoyennes

Acheter responsable, c'est répondre aux attentes de citoyens et de citoyennes de plus en plus attentifs aux décisions budgétaires publiques et à celles liées à la transition écologique.

## Faire preuve d'exemplarité et agir de manière concrète

Adopter le réflexe de la commande publique responsable c'est agir positivement pour son territoire. Le levier de la commande publique peut inciter au déploiement de solutions vertueuses et innovantes répondant aux besoins tout en réduisant les impacts environnementaux.

**90%**

des parents se disent ainsi intéressés par une offre « bio » dans la restauration scolaire

(Source - ADEME 2020)



# L'ACHAT PUBLIC EN FRANCE

Les marchés publics représentent un volume de

**100 mds €**

en moyenne, soit 15% du PIB

(Source - Intercommunalités de France)

Dans les Hauts-de-France, la commande publique représente entre

**5,1 et 6,4 mds €** annuels.

Et si toute cette richesse était mobilisée en faveur de territoires plus durables



# ACHETER RESPONSABLE EN HAUTS-DE-FRANCE



Un panel d'outils et de services déployés dans le cadre du Plan National des Achats Durables 2022-2025 pour passer à l'action !

**Un programme régional** sur-mesure pour accompagner la transformation des achats publics dans les Hauts-de-France et activer une montée en compétences généralisée et progressive des acteurs concernés.



**SCANNEZ-MOI**  
pour plus d'infos



**Le Guichet Vert** : service gratuit de conseil environnemental de premier niveau opéré en Hauts-de-France par le CD2E.

**Contact** : [leguichetvert@cd2e.com](mailto:leguichetvert@cd2e.com)



**SCANNEZ-MOI**  
pour plus d'infos

**Les facilitateurs de la clause sociale** : un réseau de 60 professionnels maillés sur les 5 départements des Hauts-de-France, et animé depuis 2023 par un coordinateur régional pour renforcer l'accompagnement des acheteurs sur l'achat socialement responsable.

**Contact** : *Hugo Vandamme - [hvandamme@lamelt.fr](mailto:hvandamme@lamelt.fr)*



**LaClauseVerte.fr** : site développé par le CD2E qui met à disposition depuis 2020 des clauses et critères prêts à l'emploi pour faciliter l'intégration de dispositions environnementales dans les marchés. publics.



**SCANNEZ-MOI**  
pour plus d'infos



**La Réf.** : outil développé par les réseaux régionaux RESECO et 3AR pour connaître la réglementation des achats publics par famille d'achat et par type de structure.



**SCANNEZ-MOI**  
pour plus d'infos

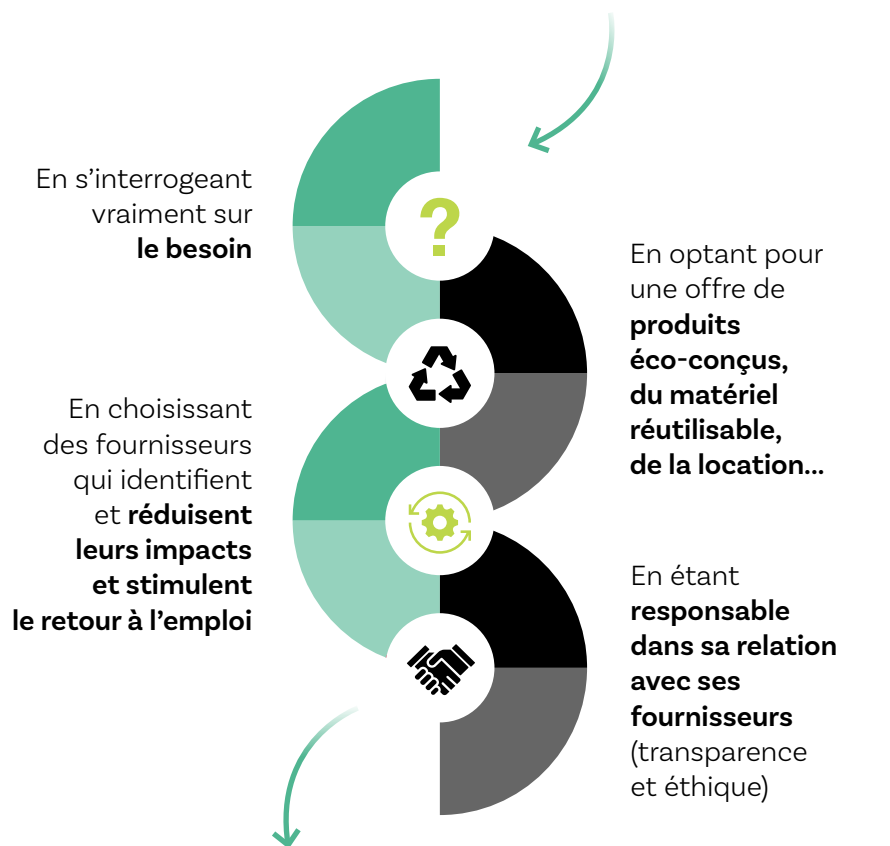


**rapidd** : une plate-forme nationale mise en place par le Ministère de la Transition Ecologique et de la Cohésion des Territoires pour réunir des ressources, diffuser des informations et échanger entre pairs pour vous aider dans vos démarches d'achat responsable.



**SCANNEZ-MOI**  
pour plus d'infos

# COMMENT ACHETER RESPONSABLE ?



## Agir en faveur de l'environnement, mais pas seulement

La commande publique responsable peut également représenter un levier de performance pour une structure en lui permettant de réaliser des gains économiques ou de renforcer son impact territorial.

## PROGRAMME DÉPLOYÉ DANS LE CADRE DU PLAN NATIONAL DES ACHATS DURABLES




Créé en 2019, le réseau Apure est animé par le Cerdd et la Communauté Urbaine de Dunkerque.

Il décline en Hauts-de-France un programme issu du Plan National des Achats Durables. Ce programme est porté par le Cerdd et le CD2E, et développe autour d'une communauté d'acteurs de l'achat public, une animation régionale fondée sur des ateliers et des chantiers thématiques.

Ils contribuent activement aux échanges et projets initiés au sein du réseau : la Région Hauts-de-France, le Département du Nord, le Département de la Somme, la Métropole Européenne de Lille, Amiens Métropole, la Communauté d'Agglomération de Lens Lievin, l'APES, SIA Habitat, l'APASP, ... et bien d'autres !

**Rejoignez-les, participez aux rencontres et travaux du réseau et contribuez à développer les achats responsables.**

 **Contact réseau :** Olivia Sallé – [osalle@cerdd.org](mailto:osalle@cerdd.org)

# ILS PORTENT LE PROGRAMME :

## Le Cerdd

Le Cerdd (Centre ressource du développement durable) accompagne les acteurs de la région Hauts-de-France vers de nouveaux modèles de société et les incite à contribuer aux transitions économique, sociale et écologique dans les territoires.



**Contact** : Olivia Sallé - [osalle@cerdd.org](mailto:osalle@cerdd.org)



**CERDD**, Base 11/19, Rue de Bourgogne, 62750 Loos-en-Gohelle



[www.cerdd.org](http://www.cerdd.org)

## Le CD2E

Le CD2E (Centre de Déploiements de l'Eco-transition dans les Entreprises et les territoires) accompagne, conseille et forme les acteurs des Hauts-de-France pour massifier les bonnes pratiques de transition écologique et de décarbonation dans les domaines du bâtiment durable, des énergies renouvelables et de récupération, et de l'économie circulaire.



**Contact** : Antoine Goxe - [a.goxe@cd2e.com](mailto:a.goxe@cd2e.com)



**CD2E**, Base 11/19, Rue de Bourgogne, 62750 Loos-en-Gohelle



[www.cd2e.com](http://www.cd2e.com)

# ILS CONTRIBUENT À SA DYNAMIQUE :

Soutenu  
par



MINISTÈRE  
DE LA TRANSITION  
ÉCOLOGIQUE  
ET DE LA COHÉSION  
DES TERRITOIRES

Liberté  
Égalité  
Fraternité

Résonance Publique



Région  
Hauts-de-France

