

Pitch solution – 18/04/2024

Module Concept

Adrien BLANCHARD

@ : a.blanchard@moduleconcept.fr - Tél :

Type de solution : Solution de construction modulaire

Applicabilité : Neuf

Matériaux biosourcés

Rénovation

Réemploi / Economie circulaire



5 min :
16H35
16H40



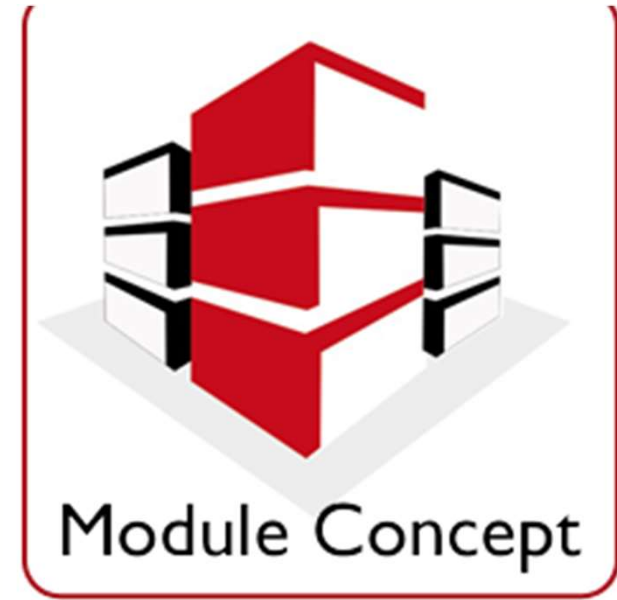
Module Concept

Un partenaire à vos côtés

CD2e ACCÉLÉRATEUR
DE L'ÉCO-TRANSITION



MODULE CONCEPT



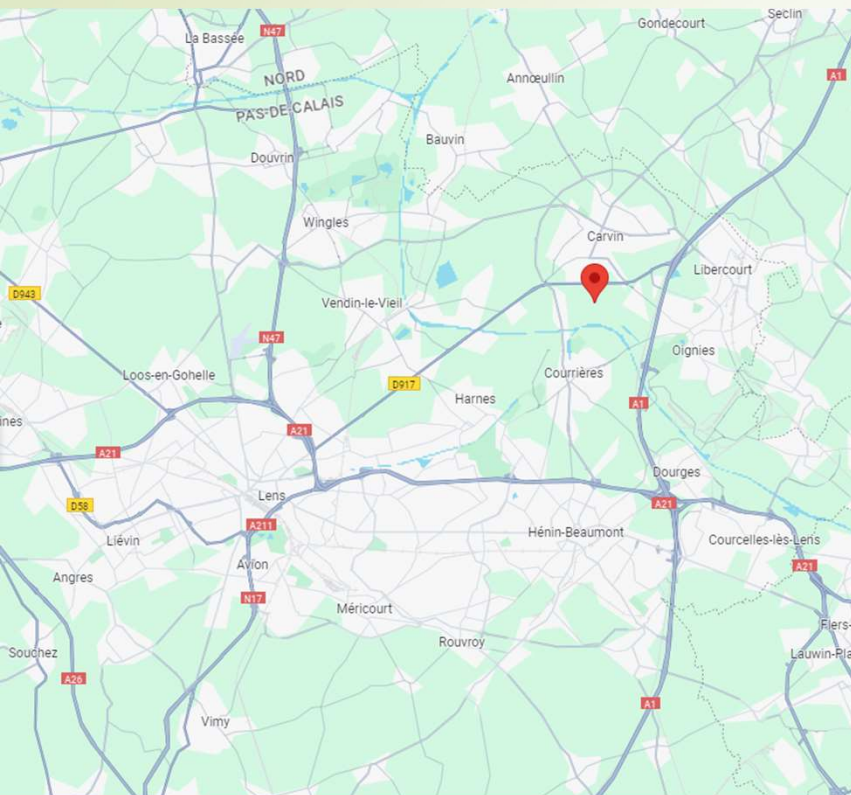
Revue de solutions Hors Site

Le 18 avril 2024

Qui sommes-nous ?



- **Site web : www.moduleconcept.fr**
- **Activité Principale :**
 - Repose sur la construction dite « HORS SITE » : Construction métallique / Construction bois / Construction mixte (béton / métallique / bois).
 - En résumé la construction HORS SITE est une construction alternative à la construction « tout béton ».



- Localisation : 76 Rue Elie Cartan à CARVIN 62220 (FRANCE).
- Implantation à l'étranger : Casablanca (MAROC) / Dakar (SENEGAL)
- Effectif : env. 20 personnes en France + les équipes basées à l'étranger (qui peuvent atteindre plusieurs centaines en fonction des projets).
- Chiffre d'affaire : environ 10 M€ toutes filiales confondues.
- Durée de vie garantie de nos bâtiments : 150 ans (identique à la construction classique « tout béton »).

➤ 2 Process Techniques / 2 Gammes

❖ Gamme Standard :

- Construction utilisant des procédés industriels classiques adaptés aux besoins de base, tels que les chantiers, les salles de classe, les bureaux, etc...
- Conception axée sur l'efficacité pour des structures fonctionnelles répondant aux exigences courantes.

❖ Gamme Supérieure (Haut de Gamme) :

- Construction impliquant des processus architecturaux et sophistiqués.
- Conception plus élaborée pour répondre à des besoins complexes en matière d'habitation, d'hôtels et bâtiments liés à la petite enfance (crèche), en tenant compte des contraintes techniques et des normes plus exigeantes.

❖ Avantages du process industrialisé :

- Rapidité de montage : Profite de processus industriels rapides, permettant une construction efficace sur des chantiers à échéance serrées.
- Plus de 100 000 m² de bâtiments installés par an.
- Écologique : Intègre des technologies de pointe et des matériaux respectueux de l'environnement pour répondre aux exigences actuelles et futures. La conception sophistiquée inclut des solutions écoénergétiques.



➤ Notre implication environnementale :

- Toutes nos constructions sont recyclables à l'infini de par les matériaux utilisés : BOIS / ACIER.
- MODULE CONCEPT est labellisée et certifiée MASE depuis plusieurs années : Politique SSE (Sécurité / Santé / Environnement) ambitieuse.
- Autres compétences écologiques que nous maîtrisons : Traitement de l'eau, les énergies photovoltaïques, gestion des performances thermiques des bâtiments du fait de l'utilisation de matériaux disposants d'un excellent coefficient thermique (Bois par exemple).
- Donc encourager ce type de construction alternatif aujourd'hui promeut l'habitat écologique de demain...



➤ **Nos objectifs labélisation :**

- Label ESG.
- Label « ECOLABEL EUROPEEN » basé sur la norme internationale ISO 14024.



➤ **Règlementation technique :**

- Nous travaillons en synergie & étroite collaboration avec des cabinets d'architectes, des bureaux d'étude, des bureaux de contrôles et des bureaux thermiques de renommée nationale afin d'offrir des bâtiments solides et performants (note de calculs structure / descente de charge / contrôle qualité / RE2020).



Prix Stars & Métiers 2015

Nord - Pas de Calais



Innovation technologique

Mohamed EL YOUSOUFI
Module Concept



➤ Prix de l'innovation :

- Ce prix est régional et récompense l'innovation technologique décerné par la région HAUT DE FRANCE, en collaboration avec les partenaires bancaires, la chambre des métiers et la chambre de commerce et d'industrie.
- Notre projet : Réalisation d'un restaurant haut standing via le process de la construction mixte : BÉTON / ACIER / BOIS
- Année de l'obtention : 2015



► **ACIM (Association ou syndicat qui agit en faveur de la Construction Industrialisée Modulaire) :**

- Module Concept fait partie intégrante du principal syndicat regroupant les principaux acteurs professionnels de la filière en France dont le but est de promouvoir la construction industrialisée HORS SITE.
- L'ACIM est en contact direct avec les pouvoirs publics, fait du lobbying et organise régulièrement des séminaires et forums à travers toute la France.

Notre siège

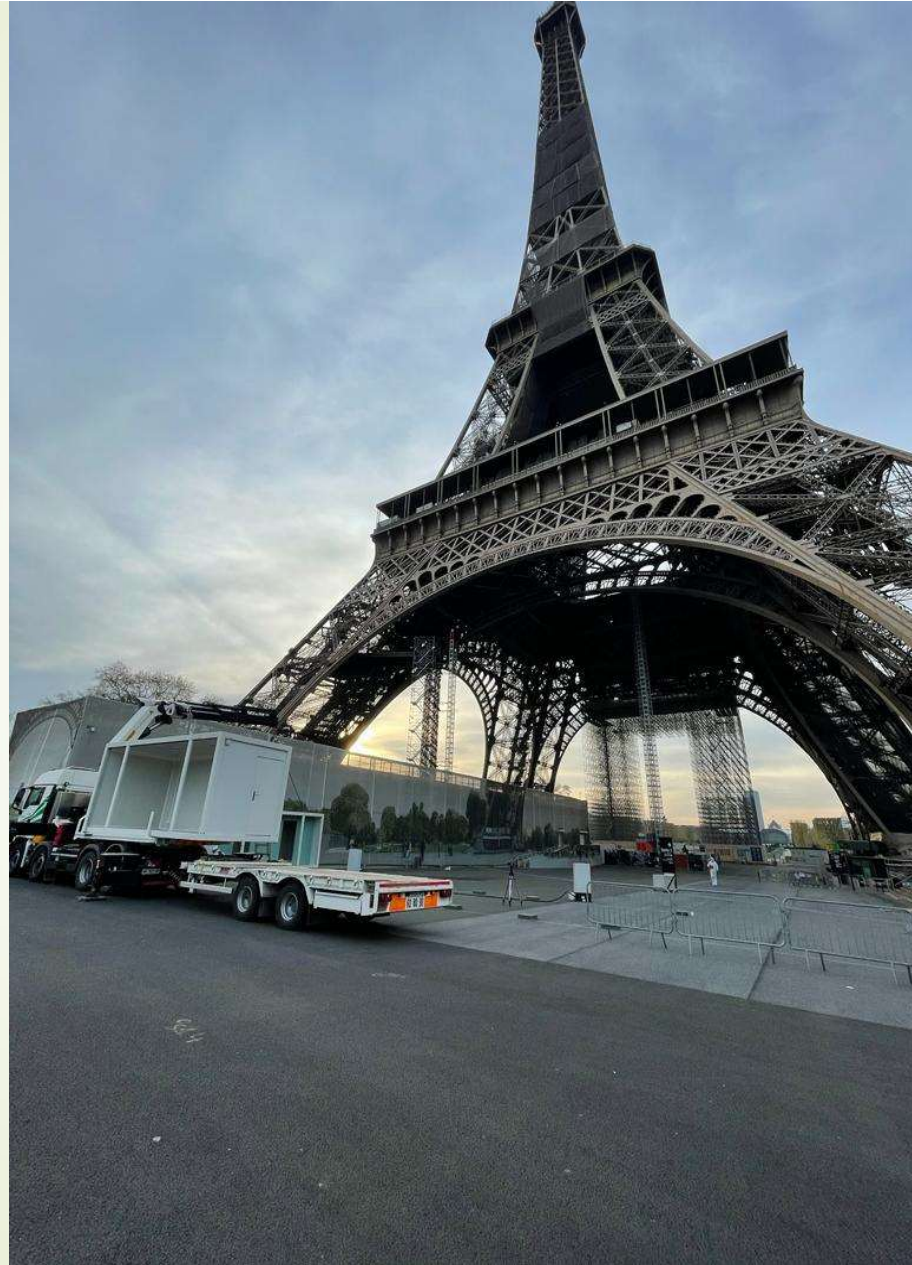


Quelques références clients

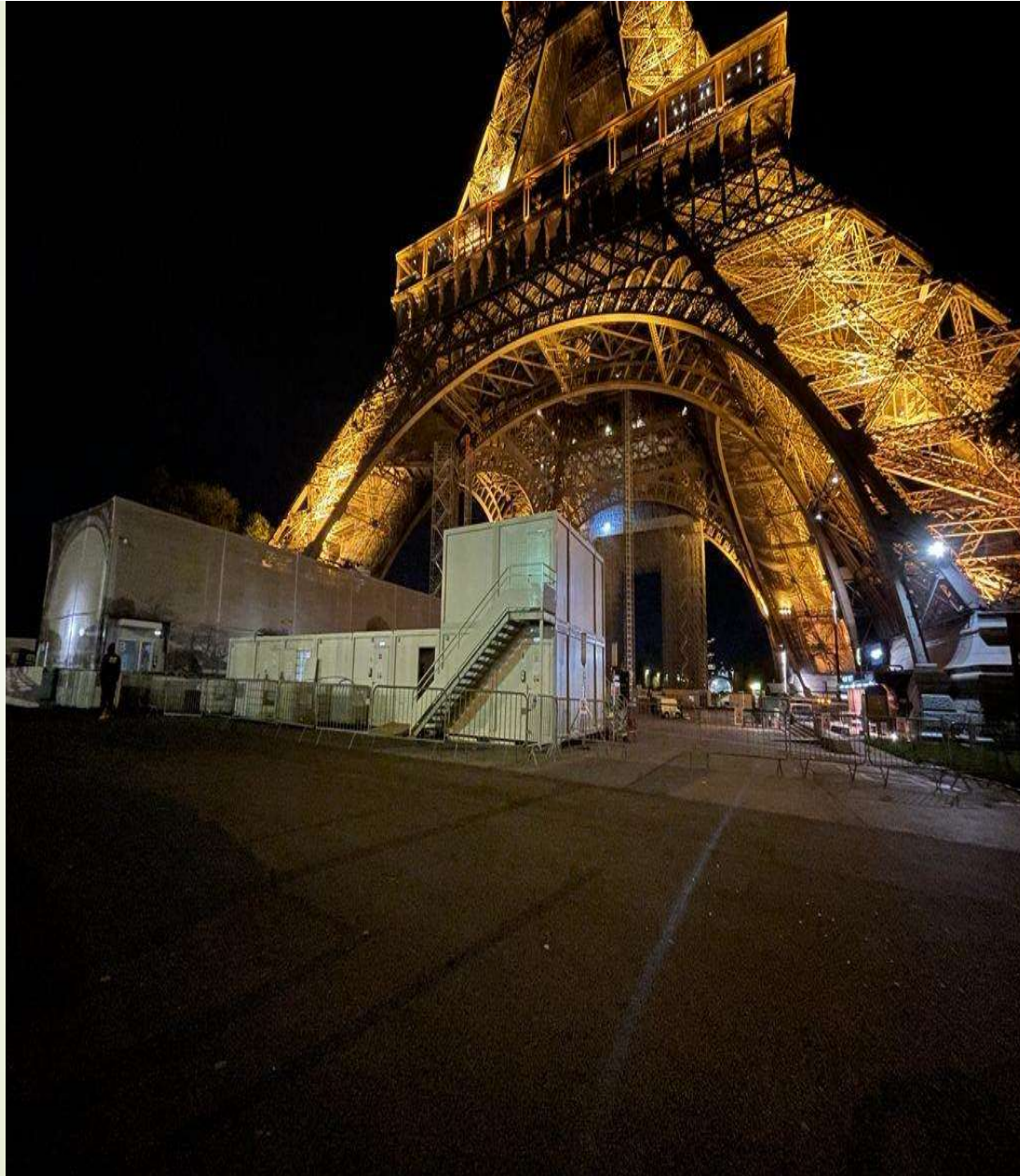


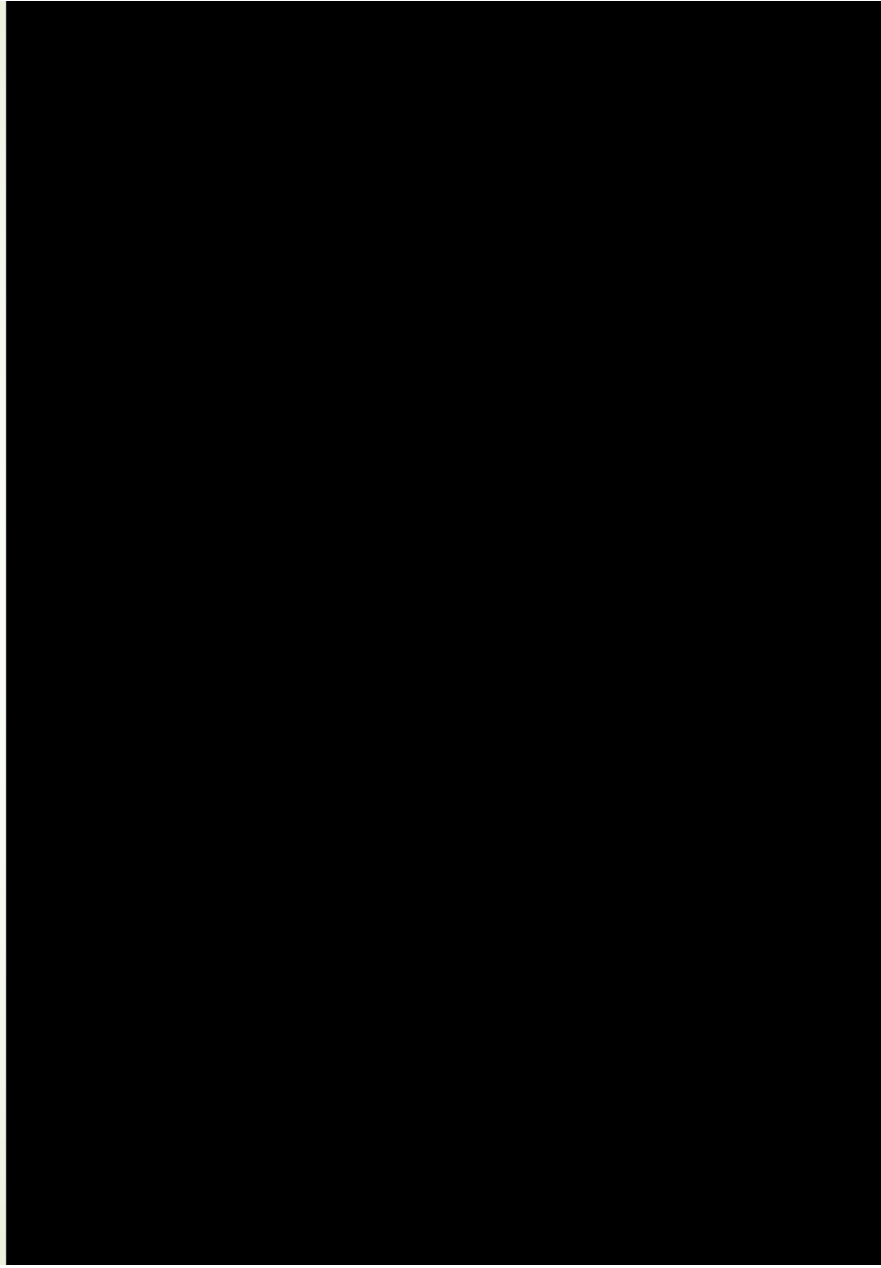
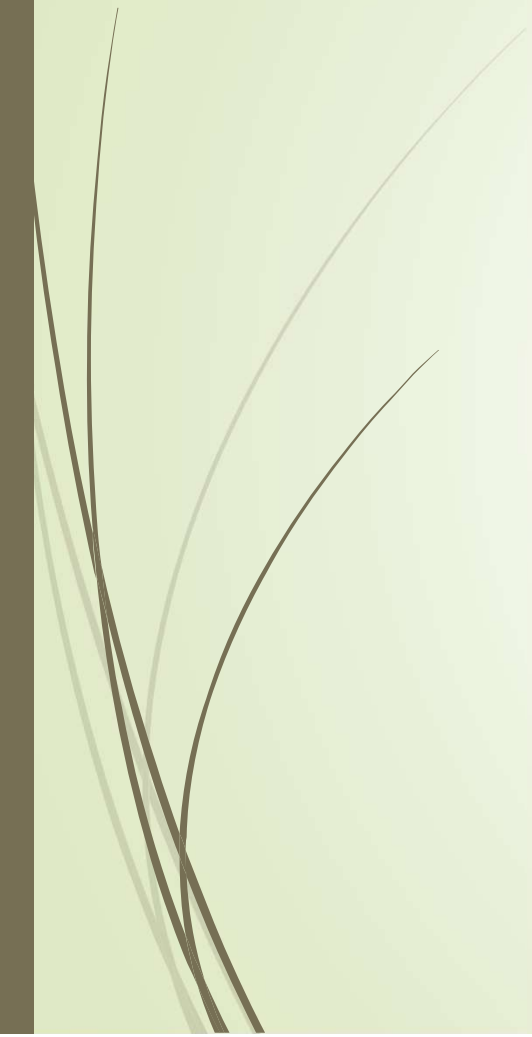
PARIS
TOUR EIFFEL

Process Standard











SALLE DE SPORT
MARRAKECH MAROC

Process Architectural









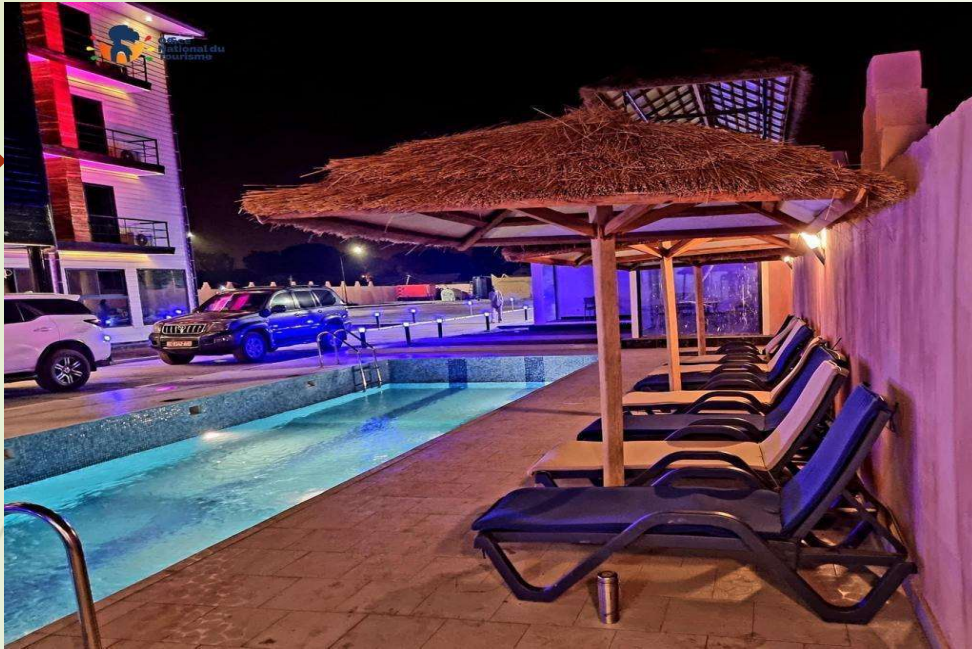


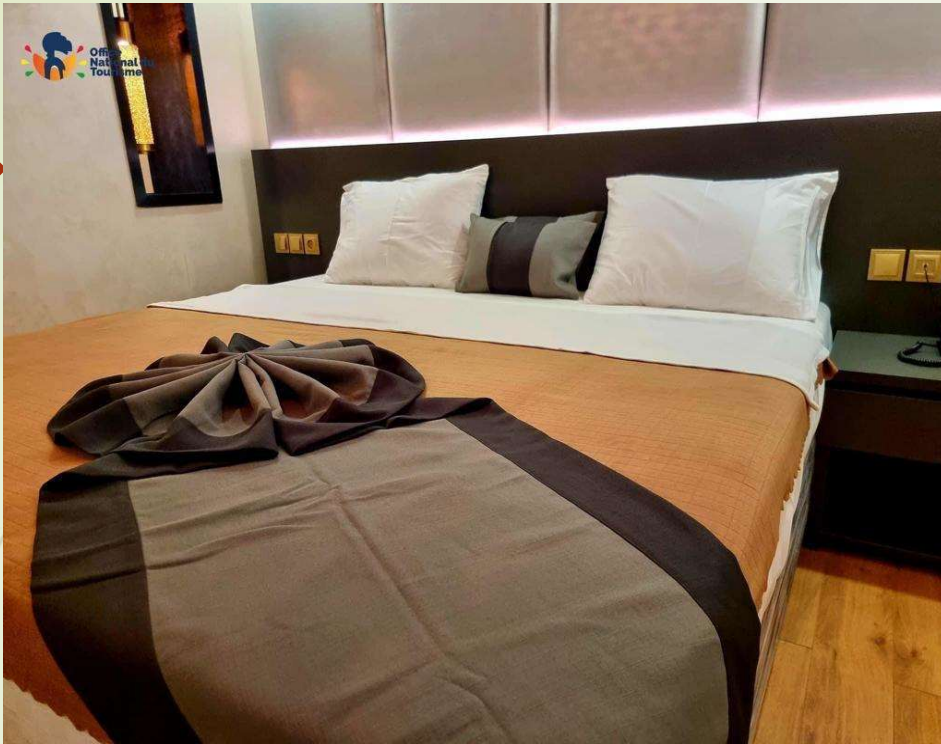


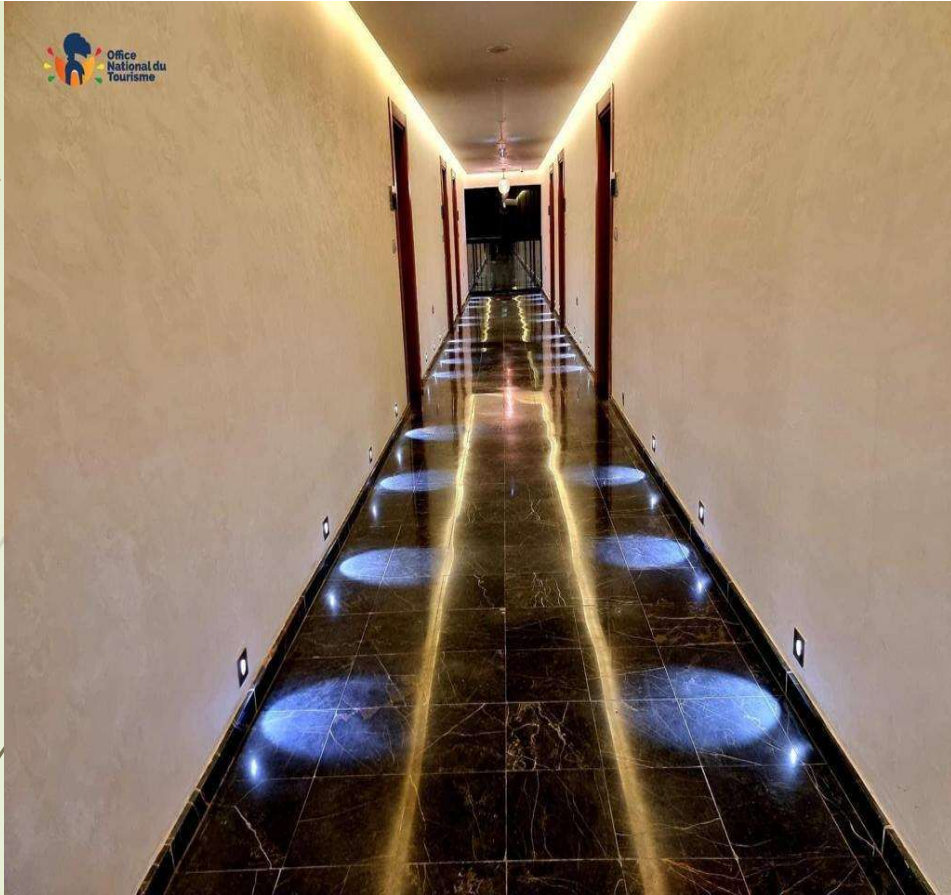
Conakry République de
GUINÉE

Process Architectural











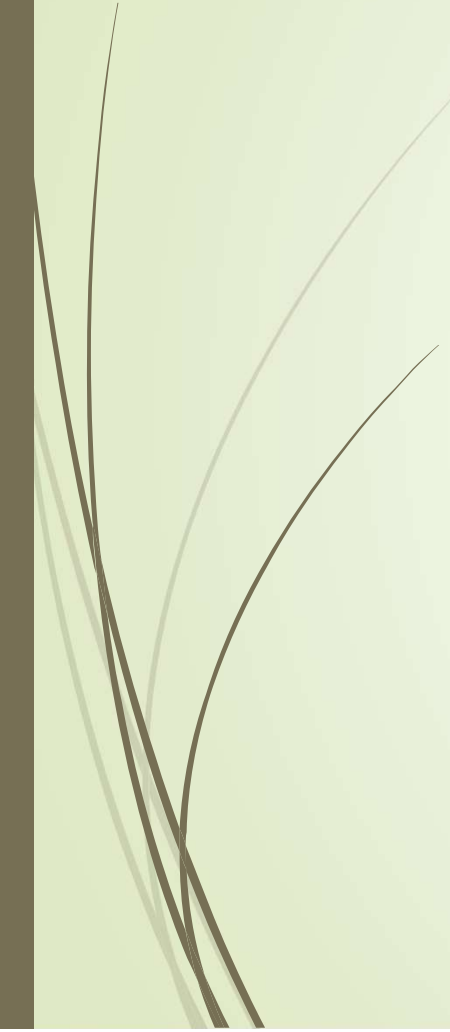






CAMPS POUR SOCIETE
MINIERE EN GUINEE







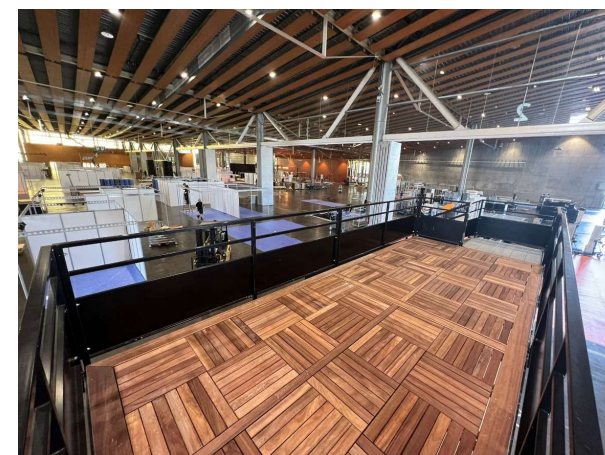
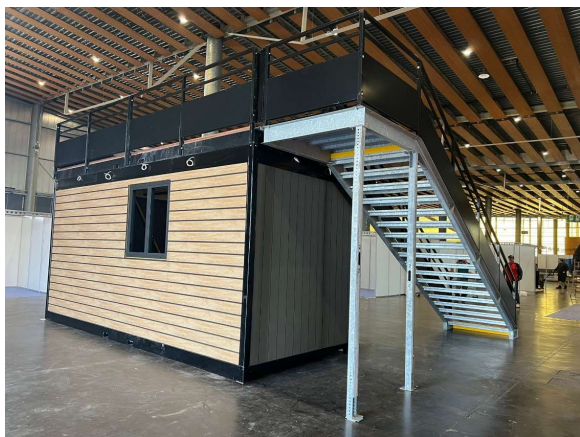




Construction Mixte
BOIS / ACIER /
BETON
France

Process
Architectural







MOBICAP
Chantier 67 Rue
François
Furmaniak à
Liévin

Process
Architectural







Réalisation fiche description complète



Salle Périscolaire modulaire



- Département / Ville :
Evry Courcouronnes (91)
- Secteur d'activité : *Collectivité*

- Utilisation / besoin : *Scolaire*
- Année : *2023*
- Surface : *250 m²*

Vente

Description courte

ACQUISITION ET INSTALLATION D'UN MODULAIRE D'OCCASION POUR L'ECOLE ELEMENTAIRE COQUIBUS ET EQUIPEMENTS ASSOCIES.

Réalisation fiche description complète

- Département / Ville : *Taverny (95)*
- Secteur d'activité : *Collectivité*

Salles de classe modulaire



- Utilisation / besoin : *Scolaire*
- Année : *2024*
- Surface : *60 m²*



Description courte

Vente

TRAVAUX DE FOURNITURE, DE POSE ET D'INSTALLATION D'UN BÂTIMENT MODULAIRE POUR L'AMENAGEMENT D'UNE SALLE DE CLASSE AU CONSERVATOIRE RUE DE MONTMORENCY



Module Concept

Un partenaire à vos côtés



Fin de la
présentation