

# Pitch solution – 18/04/2024

## VINCI Construction

Lahcen BOUFOUSS

@ : [lahcen.boufouss@vinci-construction.fr](mailto:lahcen.boufouss@vinci-construction.fr) - Tél : 06 17 49 34 16



Type de solution : Solution de façade rapportée par l'extérieur

Applicabilité :  Neuf  Rénovation  
 Matériaux biosourcés  Réemploi / Economie circulaire



5 min :  
14H30  
14H35



# Présentation – Pitch VINCI Construction



5 min

# REHASKREEN





# Présentation de la solution

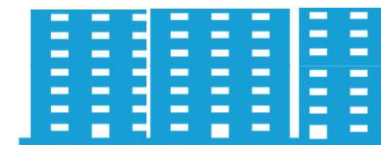
Bâtiments concernés :  
Sur support maçonné ou béton



ERP



Bâtiment de bureaux



Immeuble de logements

Matériaux principaux :

Voile de stabilité OSB

Structure LSF (acier léger plié à froid)

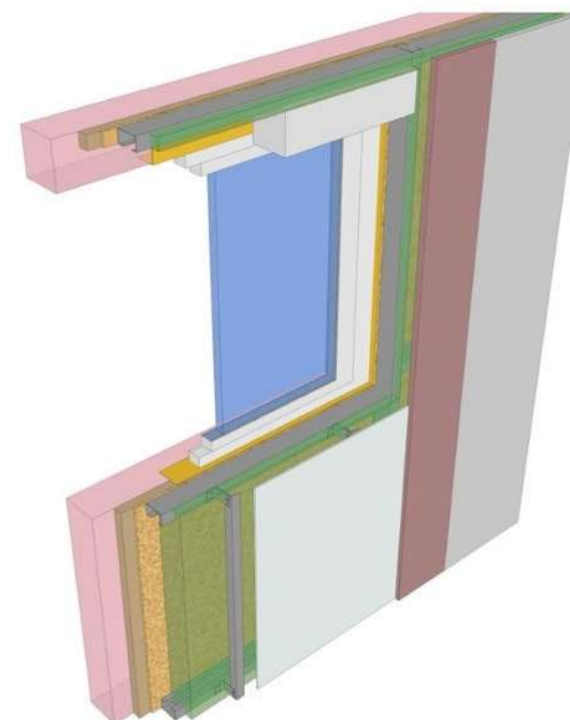
Isolant géo source ou biosourcé

Ossature de bardage métallique et parement de bardage ventilé

Intégration possible de menuiserie extérieure et occultation

Platines ponctuelles hautes et basses :

5 paires de platines maximum par panneau,  
soit 0,15 paire de platines au m<sup>2</sup> de façade



Temps de mise en œuvre d'un panneau : 35 min

# Avantages de la solution



Temps d'intervention sur site plus court  
En comparaison avec une solution traditionnelle



Plus de confort pour les compagnons  
Travail en atelier à l'abri des intempéries  
Travail à pied d'œuvre



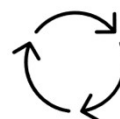
Plus de sécurité  
Moins d'intervention sur site en hauteur



Plus de contrôle qualité  
A l'atelier, lors de la fabrication  
Sur le chantier, après pose et finitions



Moins de nuisances pour les occupants  
Moins de percements en façade  
Pas d'échafaudage



Optique d'économie circulaire  
Dispositif démontable  
Matériaux valorisables

**CSTB**  
le futur en construction

Produit validé par le CSTB – ATEEx cas A

# Les prérequis pour la mise en œuvre

## Accessibilité :

Mise en place de nacelles et grue mobile à pied d'œuvre

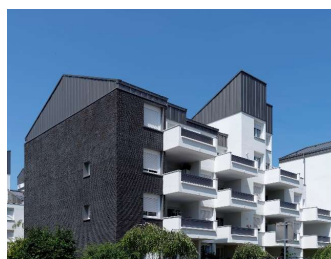
Accessibilité poids lourd 19T depuis la voirie pour les livraisons (largeur 3m et girations)

Surface de stockage sur site (hors moyen d'accès et levage) : 80m<sup>2</sup>

## Compatibilité avec des spécificités architecturales ou techniques possible, étude au cas par cas :



NON



A ETUDIER



OUI



## Dimensions de panneaux maximum :

Hauteur d'étage jusqu'à 4m

Largeur 12m

## Vérification structurelle du bâtiment support :

Essais d'arrachement



# Références de projets réalisés ou en cours

Maturité de la solution :

4 chantiers démonstrateurs (dans la démarche ATEx) de 2019 à 2021

5 chantiers en exécution : 2 terminés, 2 en cours, 1 à venir



*ENVT – Toulouse (terminée)*



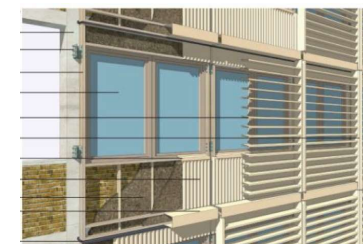
*Champs-plaisants – Sens (terminée)*



*Dame Blanche – Garges les Gonesse (à venir)*



*Cité Rose – Ramonville St Agne (en cours)*



*Lycée Jules FIL – Carcassonne (en préparation)*