

Pitch solution – 14/11/2024

Gramitherm

Agnès ROGGEMAN – Corentin DESMICHELLE

@ : info@gramitherm.eu - Tél : 06 62 89 73 32

GRAMITHERM[®]
Sustainable Grass Insulation

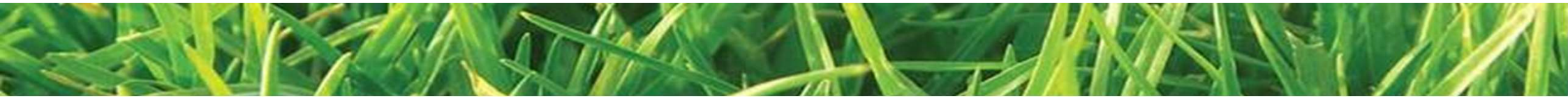
Type de solution : Solution de façade rapportée par l'extérieur

Applicabilité : Neuf Rénovation
 Matériaux biosourcés Réemploi / Economie circulaire



5 min :
15H35
15H40





Revue de solutions Hors Site

14 novembre 2024

GRAMITHERM[®]
Sustainable Grass Insulation

Solution isolante dans le Hors Site

HEM 259

Réhabilitation de maisons – Conception Réalisation

Démarrage conception : Février 2022

Démarrage travaux : Juillet 2023

Livraison : Avril 2026



Les acteurs



Maître d'Ouvrage
délégué



Maître d'Ouvrage



Assistant Maître
d'Ouvrage



Bureau de contrôle
Et SPS

Groupement de Conception Réalisation :



Constructeur



Nortec
Bureau d'études



Atelier MA
Architecte



Bureau d'études
thermique

Solution industrielle pour les façades



Réponse BBNE : Industrialisation

BYWallⁱ

Bouygues Insulation Wall – Maison Individuelle

- **Fabrication hors-site** des éléments complets en partant de la **PMNP** : rapidité d'exécution
- Solution industrielle, répliquable et performante :
 - **Panneau isolant préfabriqué** « BY Walli » développé par Bouygues Construction
 - Solution adaptée aux façades béton, parpaing, briques
 - Parements extérieurs variés



Logements Saint-Denis : Façades Hors site



© David Boureau - Tous droits réservés / All rights reserved 2024

Logements Saint-Denis : Façades Hors site



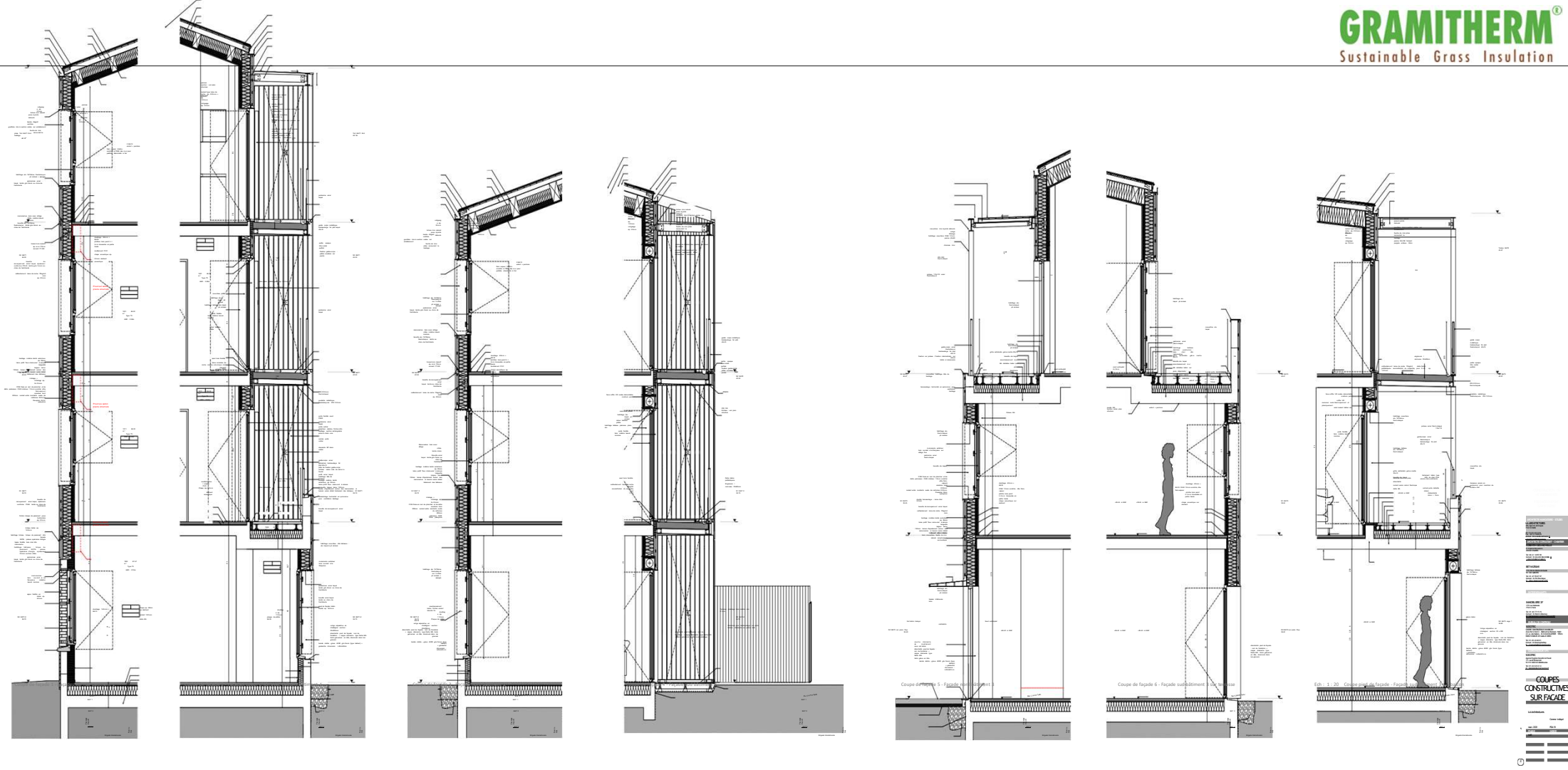
© David Boureau - Tous droits réservés / All rights reserved 2024

Construction logements St-Denis / Façades Hors Site

Maitrise d'ouvrage : *IMMOBILIERE 3F*

Architecte : *LA Architecture / Atelier Corentin Desmichelle*

- Plancher / poteaux en béton
- Façades hors site et charpente / *Cénomane*
FOB fixé en nez de plancher et de dalle / Bardage mélèze
OSB intérieur
Isolant entre montant : GRAMITHERM 200mm
Pavaplan
Pare-pluie



NOUVEAU HUB LOGISTIQUE à CHARLEROI /Façades Hors Site



Construction Hub Logistique Charleroi : Façades Hors site

GRAMITHERM[®]
Sustainable Gross Insulation

Bâtiment Tertiaire :

→ Hub logistique de Charleroi Metropole pour la relocalisation de l'alimentation / réalisé par *IGRETEC* avec *SABEM* (groupe *EIFFAGE*)

Plancher / Poteaux en béton

Façades caissons préfabriqués :

- * Parois / OSB interieur et Agepan exterieur /hauteur 6-7m
- * Isolant /panneaux de Gramitherm en largeur spécifique pour diminuer les découpes à la mise en œuvre
- * Caissons dimensionnés pour passer sur un transport classique en largeur

Mise en service : Juin 2025

Étapes du chantier en cours

