



**LEMAITRE**

Environnement - Réemploi

# **Réemploi & réutilisation des matériaux issus des chantiers BTP**





LEMAITRE

Environnement - Réemploi

# Qui sommes nous?

- Après 15 années d'expériences dans la démolition, Maxime Lemaitre décide de créer LEMAITRE ENVIRONNEMENT, entreprise spécialisée dans le domaine du désamiantage et de la déconstruction avec une priorité : faire de chaque chantier de démolition des opportunités pour les constructions de demain
- 2 ans plus tard, l'opportunité de contribuer à un monde sans déchets se concrétise avec la création de LEMAITRE REEMPLOI, spécialisée dans le réemploi de matériaux in-situ (directement sur site) ou le réemploi ex-situ (matériaux provenant d'un autre chantier ou d'une matériauthèque. Une priorité pour nous : Massifier le réemploi avec le développement du réemploi structurel.

Le groupement LEMAITRE ENVIRONNEMENT & LEMAITRE REEMPLOI  
**Nous déconstruisons de Z à A et nous reconstruisons de A à Z**



# **Bénéfices multiples**

- **Réduction de l'empreinte carbone** : En réutilisant des matériaux déjà produits, nous évitons les émissions de CO2 liées à la fabrication de nouveaux matériaux et à leur transport.
- **Conservation des ressources naturelles** : En réemployant des éléments structurels en métal ou en bois, nous contribuons à préserver les ressources naturelles, telles que le minerai de fer ou le bois d'œuvre.
- **Efficacité économique** : Le réemploi permet d'optimiser les coûts d'achat de nouveaux matériaux
- **Innovation et savoir-faire** : Le réemploi nécessite des compétences techniques pointues pour s'assurer que les matériaux récupérés répondent aux standards de sécurité et de qualité des constructions modernes.



# Une démarche reconnue : Innovante et Labellisée



+





# Notre bâtiment TOTEM : Un exemple de l'économie circulaire



Récupération de l'ossature « Lamellé-collé » suite à une déconstruction sélective et soignée d'un hangar agricole

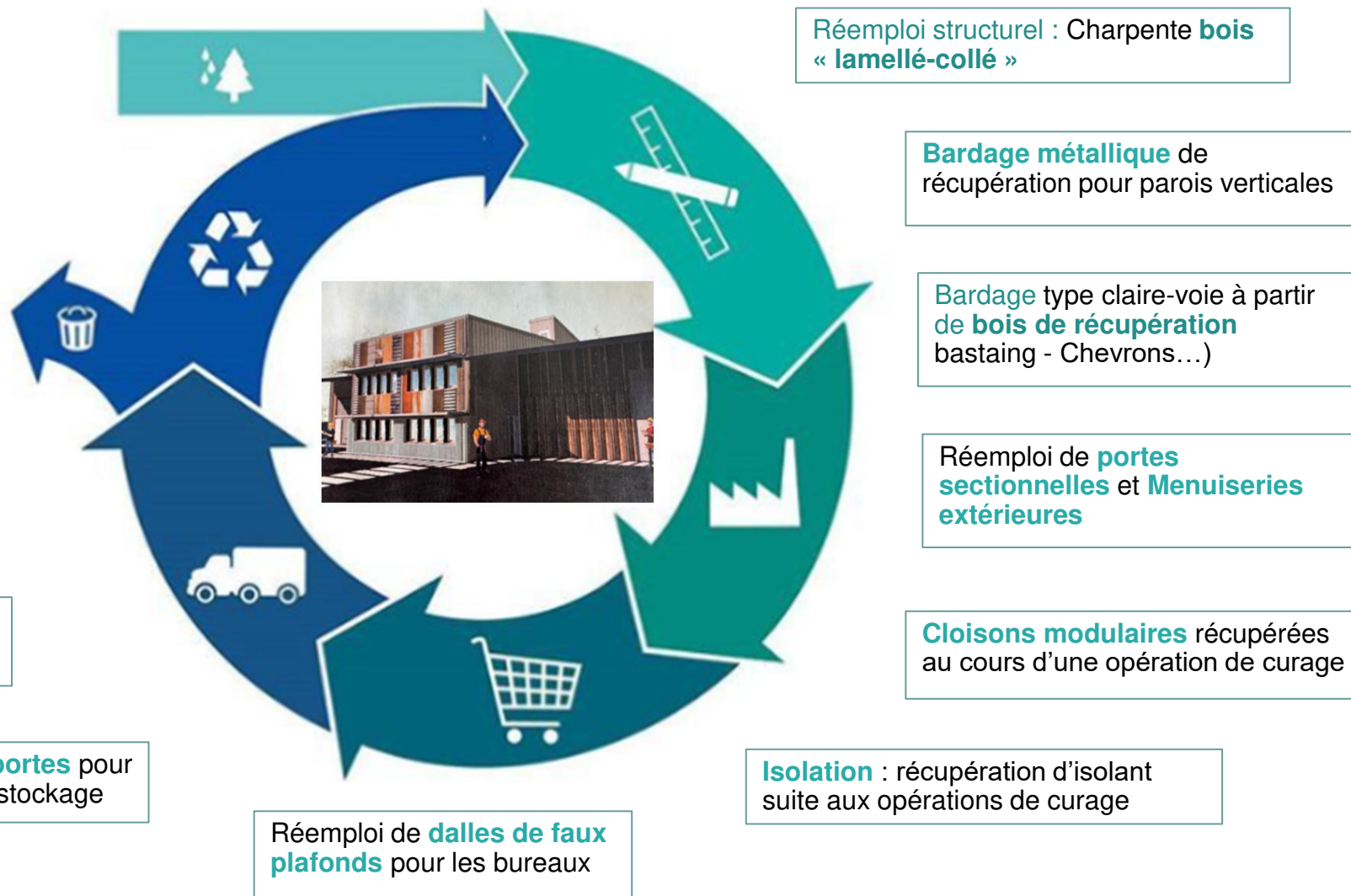




LEMAITRE

Environnement - Réemploi

# Notre bâtiment TOTEM : Un exemple de l'économie circulaire



\* Liste non exhaustive





# **Notre bâtiment TOTEM :** **Un bâtiment eco-responsable**



## **Des solutions énergétiques écologiques**

- L'intégration de matériaux biosourcés (Enrobé végétal / Dallage bas carbone)
- La récupération des eaux de pluie (Cuve de 60 000L)
- La mise en place d'un mode de chauffage bois

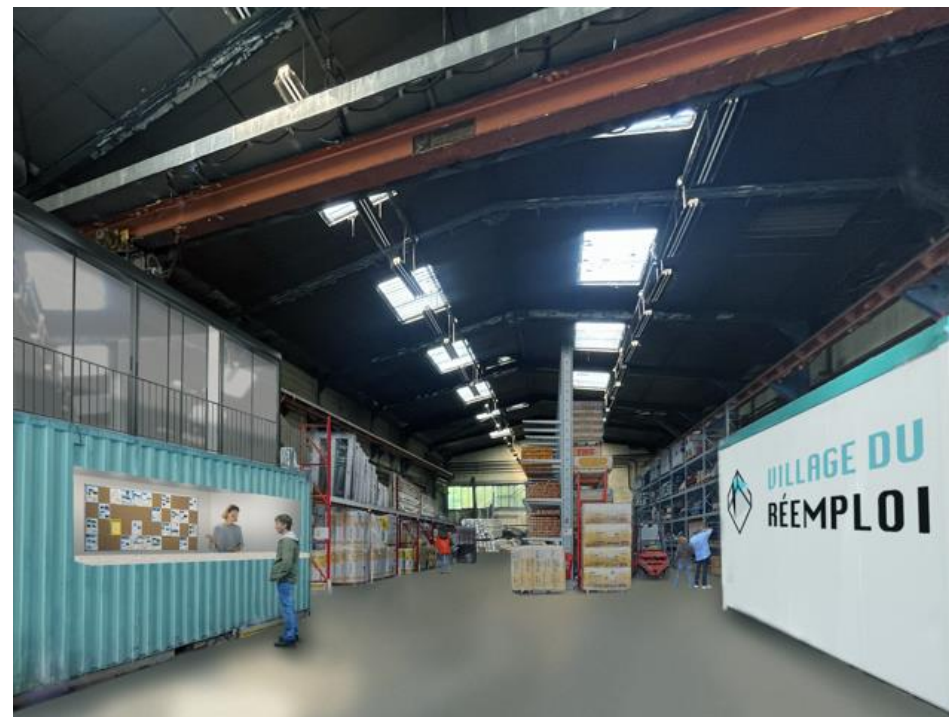




LEMAITRE

Environnement - Réemploi

# Projet Village du Réemploi







LEMAITRE

Environnement - Réemploi

**Merci**

*Et n'oubliez pas*

....

*« Le meilleur déchet est celui qu'on ne produit pas »*

*Alors contacter nous : [contact@lemaitre-reemploi.fr](mailto:contact@lemaitre-reemploi.fr)*

