

Si ce message ne s'affiche pas correctement, [cliquez ici](#)



VOS PROCHAINS
RENDEZ-VOUS



Formations, ateliers et événements

#Ecotransition #ENR #BâtimentDurable #EconomieCirculaire



NOS PROCHAINS ATELIERS VISITES DE CHANTIER ET ÉVÈNEMENTS

26
nov.
2024

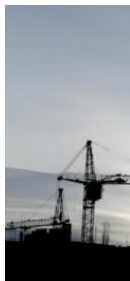


CORESOL : DÉCOUVREZ LES DERNIÈRES INNOVATIONS DU PHOTOVOLTAÏQUE ET BOOSTEZ VOTRE ACTIVITÉ !

Enecsol, distributeur expert de solutions photovoltaïques B-to-B, vous invite à plonger au cœur des dernières avancées technologiques dans son showroom situé au cœur de la MEL.

[Plus d'infos](#)

28
nov.
2024



RENCONTRES RÉGIONALES DU RÉEMPLOI ET DU RECYCLAGE DANS LE BÂTIMENT

Le réemploi et le recyclage sont des piliers de l'économie circulaire, en particulier dans le secteur du bâtiment qui est l'un des plus gros producteurs de déchets (près de 45 millions de tonnes annuelles en France) et le 2ème secteur émetteur de GES après celui des transports.

[Plus d'infos](#)

2
déc.
2024



ATELIER CALL > ADAPTATION DES LOGEMENTS AU VIEILLISSEMENT

Le CD2E accompagne la CALL pour la massification de rénovation énergétique de son territoire.

[Plus d'infos](#)

5
déc.
2024



OUTILS NUMÉRIQUES POUR L'OPTIMISATION DU POIDS CARBONE DES BÂTIMENTS

La réduction du poids carbone des bâtiment passe par un ensemble de choix et d'optimisation. Dès la conception, de nouveaux outils (notamment lié au processus BIM) se développent pour aider les équipes de maîtrise d'œuvre dans le choix des modes constructifs et des matériaux.

[Plus d'infos](#)

12
déc.
2024



PETIT DEJEUNER DU BOOSTER DU REEMPLOI DES HAUTS-DE-FRANCE

Le CD2E et A4MT vous invitent à faire partie de la première promotion de maîtres d'ouvrage du Booster du réemploi des Hauts-de-France !

[Plus d'infos](#)

12
déc.
2024



LES OUTILS DIGITAUX COMME LEVIERS D'INNOVATION POUR L'ECONOMIE CIRCULAIRE

L'équipe de TEAM2, la Communauté d'Agglomération Lens-Liévin (CALL) et le CD2E sont ravis de vous convier aux Rencontres Économie Circulaire de la CALL.

[Plus d'infos](#)

12
déc.
2024

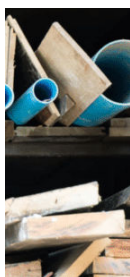


BATIMENT DURABLE, DES CLES POUR AGIR

Vous cherchez des solutions concrètes pour intégrer la transition durable dans vos projets ? La MEL met à votre disposition des outils opérationnels pour passer à l'action, dont une aide financière au bâtiment durable.

[Plus d'infos](#)

12
déc.
2024



REEMPLOI : COMMENT EVOLUE LE SUJET ASSURANTIEL ?

Depuis 2022, la MEL soutient le CD2E qui anime un club d'entreprises sur le réemploi et le recyclage dans le bâtiment, dans le but de favoriser l'information, le partage des bonnes pratiques et de répondre aux difficultés des acteurs.

[Plus d'infos](#)

12
déc.
2024



ADHÉRENTS CD2E > COLLECTIF INTER-BAILLEURS POUR L'ÉCO-TRANSITION

L'objectif de ce groupe est de partager les pratiques des uns et des autres en vue de faciliter la reproduction, et donc la massification, des opérations vertueuses.

[Plus d'infos](#)

12
déc.
2024



ATELIER APURE : LE MÉTIER D'ACHETEUR PUBLIC RESPONSABLE, TOUT UN PROGRAMME !

Une journée d'échanges et d'ateliers entre professionnel·les afin de croiser les regards sur le métier d'acheteur public responsable et de reconnaître les enjeux du métier, ses mutations et son positionnement dans une organisation en transitions.

[Plus d'infos](#)

17
déc.
2024



PARCOURS DE VISITES AUTOUR DE LA OUATE DE CELLULOSE

Le CD2E vous invite à venir découvrir ou redécouvrir la ouate de cellulose : sa mise en œuvre et sa provenance. Venez profiter d'une « demi- journée de terrain »

[Plus d'infos](#)

6
fév.
2025



JOURNEE DU RESEAU « AMBASSADEURS-DRICES BIOSOURCES »

Le réseau des Ambassadeurs-drices des Biosourcés est un réseau d'acteurs formés à l'utilisation des matériaux biosourcés dans la construction qui conseille et accompagne les décideurs pour les l'utilisation de ces matériaux.

[Plus d'infos](#)

26
fév.
2025



[EVENT] FORUM INTERNATIONAL BOIS CONSTRUCTION

Au coeur de la capitale, le nouveau Grand Palais révèle les meilleures évolutions constructives dans un cadre à la hauteur des enjeux climatiques.

[Plus d'infos](#)

27
mar.
2025



[EVENT] GREEN BUSINESS FORUM - 2ème édition

Le Green Business Forum organisé par la Communauté d'Agglomération de Lens-Liévin sera de retour en 2025 !

[Plus d'infos](#)

4 - 5
sep.
2025



[EVENT] CONGRES NATIONAL DU BATIMENT DURABLE

SAVE THE DATE - Le CD2E pilote la 11ème édition du Congrès national du Bâtiment Durable qui se déroulera à Lille !

[Plus d'infos](#)

NOS PROCHAINES FORMATIONS

03
déc.
2024



PROPAILLE (5 journées)

Les 3, 4, 5, 10, 11 décembre 2024,
à Loos-en-Gohelle (62)

[Plus d'infos](#)

12
déc.
2024



CHARGÉS D'OPERATION > RÉNOVATION

PERFORMANTE (2 jours)
Les 12 et 13 décembre 2024,
à Loos-en-Gohelle (62)

[Plus d'infos](#)

14
jan.
2024



PROPAILLE (5 journées)
Les 14, 15, 16, 28, 29 janvier 2025,
à Loos-en-Gohelle (62)

[Plus d'infos](#)

17
jan.
2024



AGRIPAILLE (1 journée)

Le 17 janvier 2025,
à Loos-en-Gohelle (62)

[Plus d'infos](#)

24
fev.
2024



CHANVRE MOE > LES SYSTEMES CONSTRUCTIFS EN CHANVRE ET CONFORMITE DE MISE EN OEUVRE (4 journées)

Les 24, 25 février et les 05, 06 mars 2025, à Loos-en-Gohelle (62)

[Plus d'infos](#)

31
mar.
2024



CEPH - CONCEPTEUR/CONSEILLER EUROPEEN DE BATIMENTS PASSIFS (10 journées)

Du 31 mars au 11 juin 2025, à Loos-en-Gohelle (62)

[Plus d'infos](#)

3
avr.
2024



ANALYSEZ LE POTENTIEL PHOTOVOLTAÏQUE DE VOTRE PATRIMOINE (1 journée)

Le 3 avril 2025,
à Loos-en-Gohelle (62)

[Plus d'infos](#)

24
jui.
2024



PROPAILLE (5 journées)

Les 24, 25, 26 juin et les 1er, 02 juillet 2025, à Loos-en-Gohelle (62)

[Plus d'infos](#)

Retrouvez les appels à projets de nos partenaires et de nos adhérents qui peuvent vous intéresser sur notre site

Nos appels à projets



Le CD2E propose de nombreux ateliers, formations et événements avec tous la même vocation : **diffuser et massifier les bonnes pratiques de transition écologique.** Destinés à tous types de professionnels, vous pouvez profiter de tarifs préférentiels sur les formations et les ateliers en adhérent au CD2E.

Cet agenda
vous a plu ?

Partagez-le !



Dans le cadre de la mise en conformité du CD2E avec le Règlement Général sur la Protection des Données (RGPD) entré en vigueur le 25/05/2018, votre consentement pour recevoir nos newsletters gratuites est fortement souhaité. Si cette newsletter vous a été transférée ou si votre email a changé, merci de bien vouloir vous inscrire :

[Je m'abonne ici](#)

CD2e | Rue de Bourgogne · Base du 11/19 · 62750 Loos-en-Gohelle
Tél : +33(0)3 21 13 06 80 · www.cd2e.com



Vous recevez cet email car vous êtes inscrits dans la base de données au cd2e

Vous pouvez vous désinscrire à tout moment en cliquant [sur ce lien pour vous désabonner de nos campagnes de mailing](#)

Pour en savoir plus sur la confidentialité des données personnelles recueillies, consultez nos [mentions légales](#).