

Pitch solution – 28/06/2023

rev³

TRANSFORMONS
LES HAUTS-DE-FRANCE

COAT-ING

Pauline BELLEC

@ : p.bellec@vs-a.eu

coat
ing

Type de solution : Façade rapportée par l'extérieur

Applicabilité :

<input type="checkbox"/> Neuf	<input checked="" type="checkbox"/> Rénovation
<input checked="" type="checkbox"/> Matériaux biosourcés	<input checked="" type="checkbox"/> Réemploi / Economie circulaire



5 min :
15H50
15H55

Rencontre pilotée par :

En coopération avec :

Avec le soutien de :



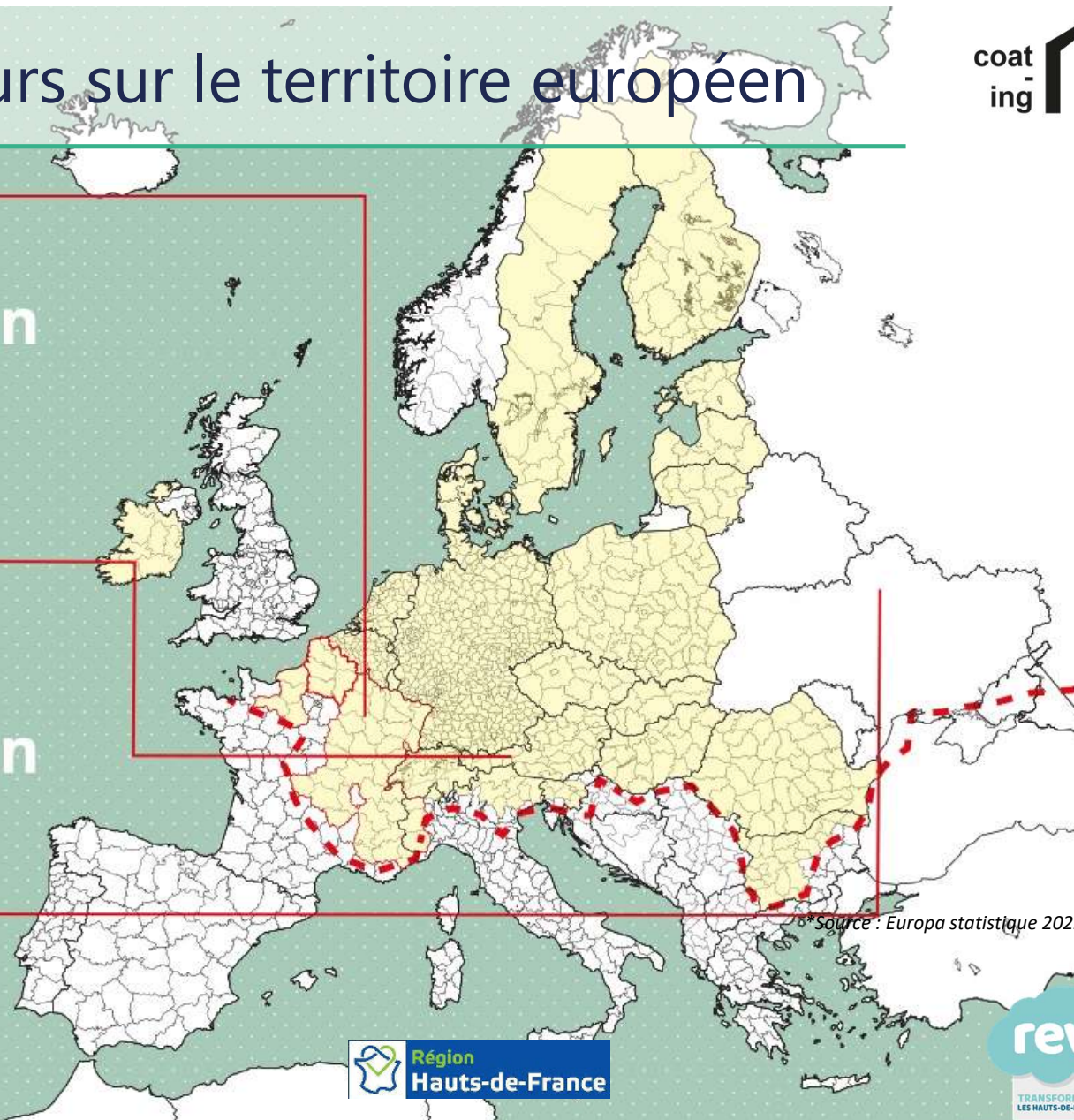
Coat ing : Des projets futurs sur le territoire européen



France
500 000
maisons/an

UE
D'après les HDD
2 500 000
maisons/an

Nord du contient



Source : Europa statistique 2022



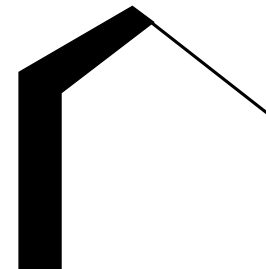
Traditionnelle

isolation par l'intérieur ou par l'extérieur, performante et flexible, mais mobilisant beaucoup de main d'oeuvre qualifiée, et donc chère



EnergieSprong

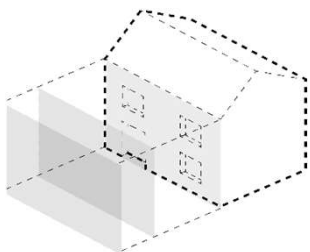
Doublement des façades par des ensembles préfabriqués. Solution performante mais lourde et peu flexible.



coat-ing

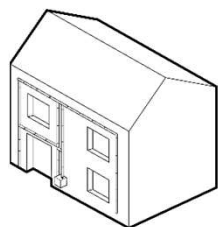
Juste une autre manière de faire de la rénovation énergétique de l'enveloppe. Léger, flexible, à très faible bilan carbone ... à un coût très compétitif.

Pitch n°1 : Présentation de la solution



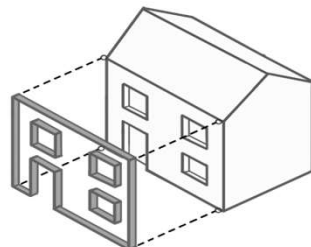
ETAPE 1

Préparation du projet en amont avec relevé 3D de la façade



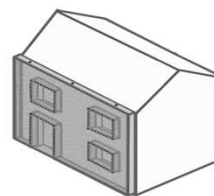
ETAPE 2

Installation depuis l'extérieur des réseaux électriques, fluides, ventilations



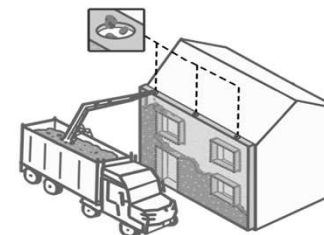
ETAPE 3

Installation du support, composant unique pour l'ITE et les baies vitrées



ETAPE 4

Fixation de la toile micro-perforée, imprimée



ETAPE 5

Déversement de l'isolant en vrac, remplissant la cavité entre la toile et la façade existante



ETAPE 6

Découper la toile au droit des ouvertures, mise en œuvre des vitrages et dépose des fenêtres



**BONNE ISOLATION
ACOUSTIQUE**



**BONNE
RÉSISTANCE
AU FEU**



**RENOUVELER
L'IMAGE DE LA FACADE ET
DE LA VILLE**



**FACILITÉ DE
MAINTENANCE**



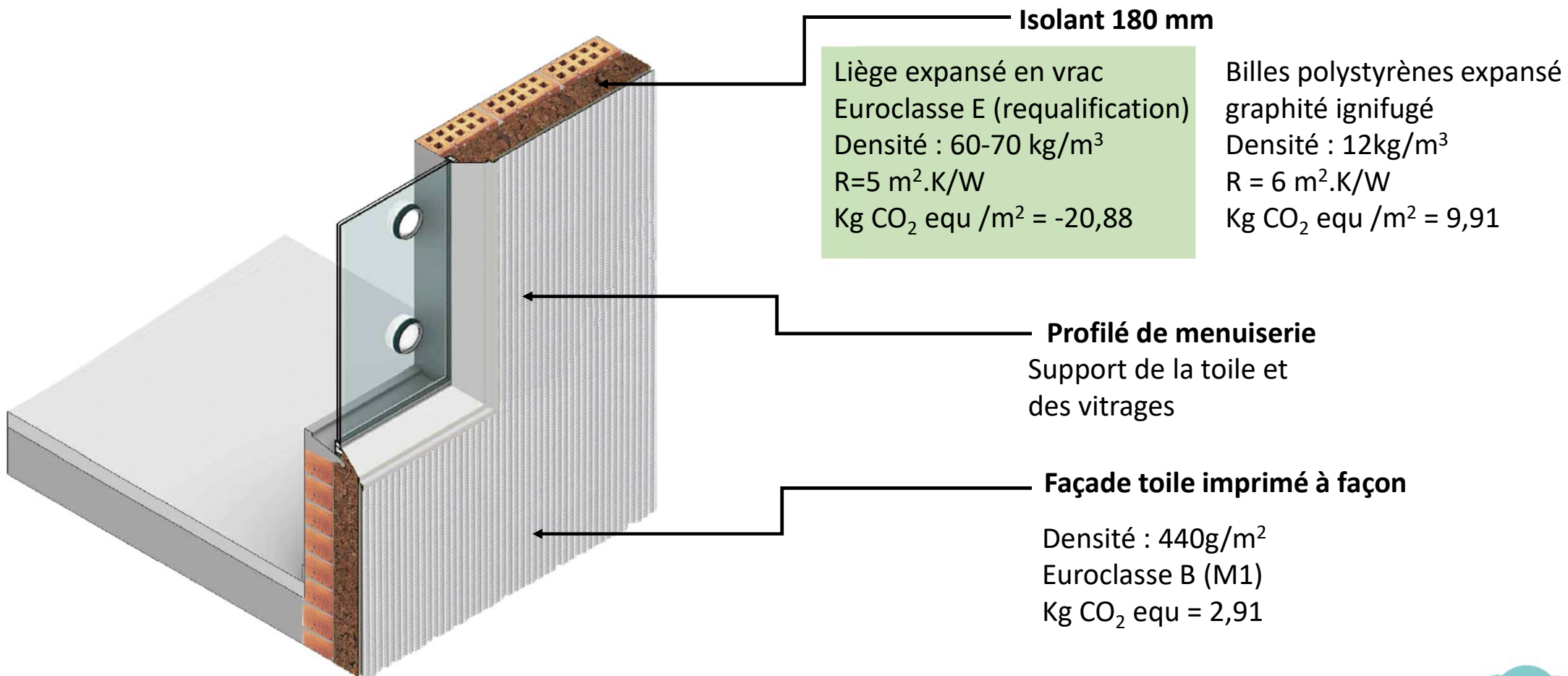
**VERS UNE
NEUTRALITÉ
CARBONE**



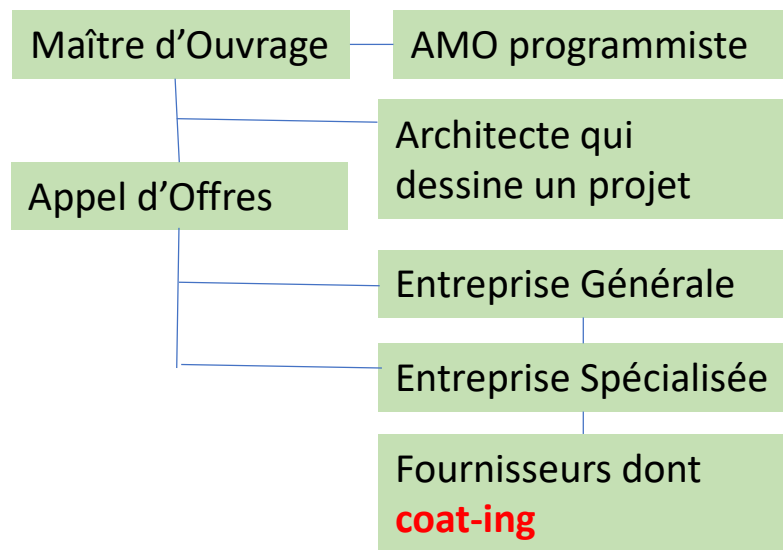
**GARANTIE
10 ANS**

Pitch n°1 : Les composants

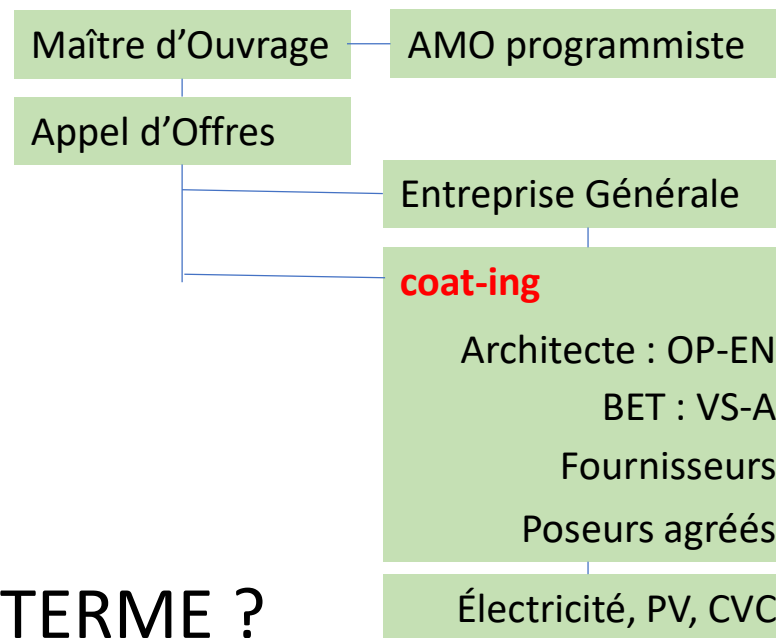
léger,
rapide,
décarboné



Pitch n°1 : Techniques de la solution



AUJOURD'HUI



A TERME ?

Création société Tests laboratoire ATEX cas b ATEX cas a Avis Technique

Recherche partenaires
Recherche subventions
Recherche projets tests

