

Pitch solution – 28/06/2023

rev³

TRANSFORMONS
LES HAUTS-DE-FRANCE

MOKHA

John DELANNAY & Yves GHESQUIERE

@ : yghesquiere@adeli-groupe.fr - Tél : 03.27.47.52.02

MOKHA

Modulez votre habitat !

Type de solution : Préfabrication à base de containers maritimes

Applicabilité :

<input checked="" type="checkbox"/> Neuf	<input type="checkbox"/> Rénovation
<input checked="" type="checkbox"/> Matériaux biosourcés	<input checked="" type="checkbox"/> Réemploi / Economie circulaire



5 min :
16H05
16H10

Rencontre pilotée par :



En coopération avec :

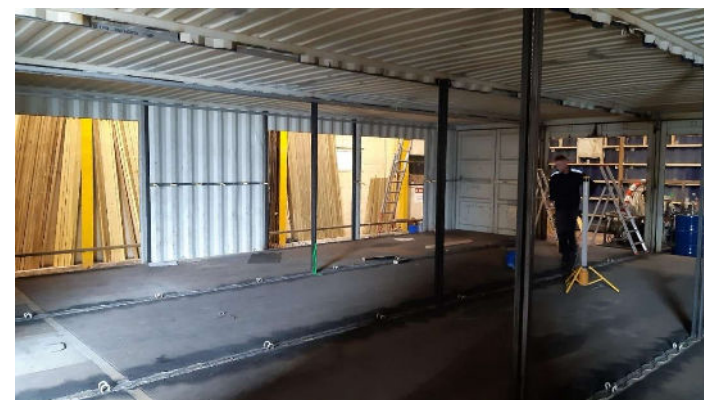


Avec le soutien de :



MOHKA : Présentation

- MOKHA, entreprise d'insertion née en 2019, est spécialisée dans la réalisation de constructions à partir de containers maritimes usagés.
- Un projet porté par le Groupe ADELI, répondant à deux problématiques centrales : le logement et l'insertion.
- 2 ans d'études, recherches et développement.



MOHKA : Présentation de la solution

▪ Typologie de bâtiments concernés :

Pour les bailleurs

- Béguinages – Logements divers – Bureaux...

Pour les entreprises – les collectivités

- Bureaux – Show room – Extension – Club house....
- Salle de classe – Infirmerie – Espaces d'accueil...

Pour les particuliers

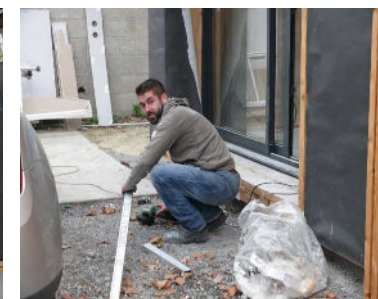
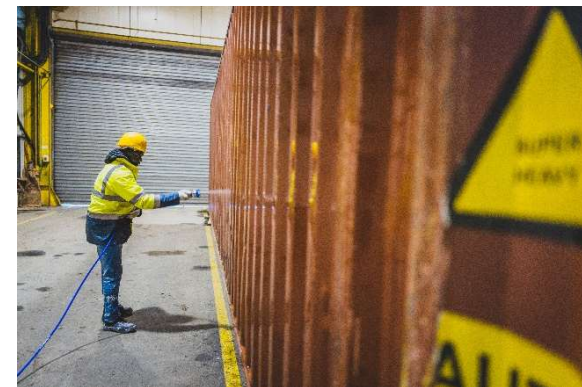
- Résidence principale ou de vacances : plain-pied et N+1
- Extension d'habitation
- Studios de jardin : chambre supplémentaire, bureaux, pool House, salle d'attente...

▪ Matériaux principaux :

- ➔ Containers maritimes dernier voyage, matériaux de second œuvre bâtiment, isolants bio sourcés selon cahiers des charges clients.

▪ Temps de mise en œuvre : 70% en usine / 30% sur site

- ➔ Ex : environ 6 mois (temps constaté) pour une habitation de 110m² (4 mois en usine et 2 mois sur site).



MOHKA : Avantages de la solution

- **Rapidité des délais de construction** : 6 mois en moyenne.
- **Tarif maîtrisé** : 10 à 15% d'économie vs une construction traditionnelle.
- **Durabilité** : conçu en acier CORTEN
- **Qualité énergétique poussée** : RE2020 -20%, BBC, Bâtiment passif etc...



MOHKA : Les pré-requis pour la mise en oeuvre

Contrainte dimensionnelle (hauteur max, ...) ?

➔ Contrainte de taille minimale demi module (6 x 2,5M)

Compatibilité avec des spécificités architecturales ou techniques (ex : débord de toiture / balcon / cheminée ...) :

➔ Pas de contrainte architecturale.

Contrainte d'accès extérieur :

➔ Les containers sont exclusivement transportés séparément, de l'usine au site final, en convoi exceptionnel classe 1. Prévoir accessibilité à une grue de levage.



MOHKA : Références de projets réalisés ou en cours

Maturité de la solution (nombre de références, années, ...)

1^{er} projet démarré en 2016 (livré en 2017) préalablement à la constitution de la société en juillet 2019.



**Projet Made In Hainaut
Studio de jardin –
19M2**



**Projet Papillons Blancs - Cambrai
19 logements T1Bis – 37M2**



**Projet Ville de Beuvrages
Maison de la jeunesse - 227,5 M2**