

**18**  
**NOVEMBRE.**  
**2025**



Rencontres Régionales  
du **Réemploi** et du **Recyclage**  
dans le **Bâtiment**

**DU BON SENS D'HIER  
aux défis  
d'aujourd'hui**

Organisé par :



En partenariat avec :

CTB



Co-funded by  
the European Union



Région  
**Hauts-de-France**

Avec le soutien de :



# Flux des matériaux

**Rendre visibles les gisements pour  
massifier le réemploi et le recyclage**



**18**  
**NOVEMBRE.**  
**LOOS-EN-GOHELLE**



# Maître d'Ouvrage



**Angélique SYMOENS**

**Chargée d'expertise  
Ville de Roubaix**

**18**  
**NOVEMBRE.**  
LOOS-EN-GOHELLE



## Bureau d'étude



**Damien DELSARTE**

**Gérant**  
**DEC2**

# Présentation

## Métiers

- Diagnostic PEMD
- Diagnostic Sols/sédiments/eaux
- AMO gestion de déchets
- Economie circulaire



# Diagnostic PEMD

## Favoriser le réemploi

- **Fiches Ressources**

**Précision**

**Débouchés**

**Logistique**

**Assurance**

- **Filières actives**

**Réempro**

**Démantec**

**Preserv**

**Rewood**



# Gisements

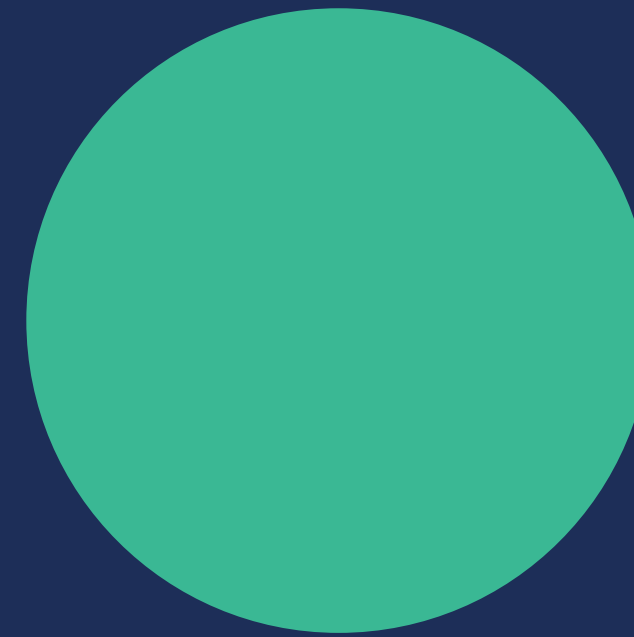
En cours d'optimisation



Sanitaires



DEA



Acier/bois



**18**  
**NOVEMBRE.**  
**LOOS-EN-GOHELLE**



# Les études en Région HdF

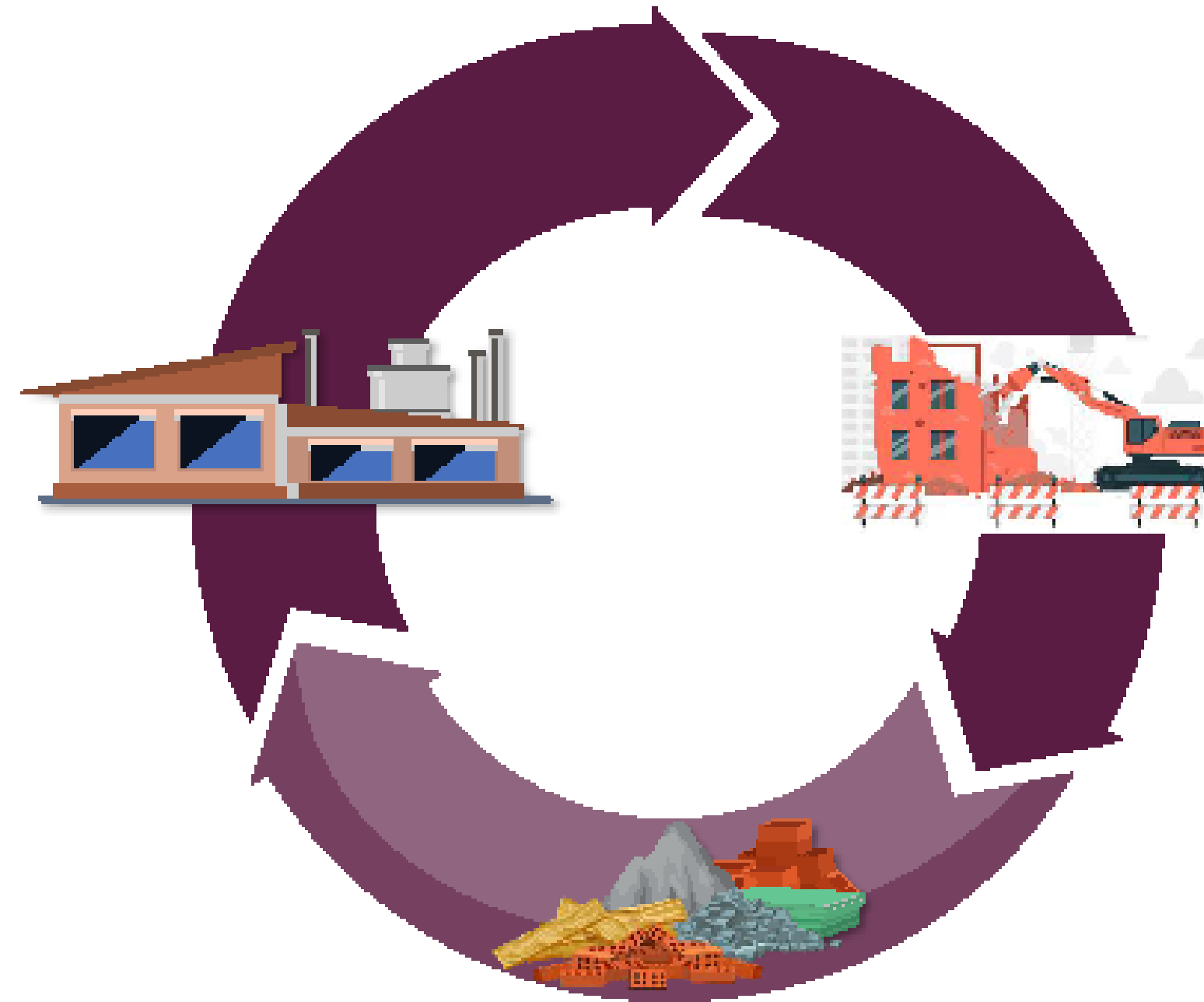


**Virginie FORMENTEL-DIEU**

**Directrice**  
**CERC Hauts-de-France**



Suivi des grands chantiers  
régionaux dans une approche  
de boucle circulaire  
en Hauts-de-France



**18**  
**NOVEMBRE.**  
LOOS-EN-GOHELLE



# Filière matériaux recyclés



**Henri de PREAUDET**

**Directeur du Développement et de la Performance**  
**SAS Ritleng Revalorisations**

**18**  
**NOVEMBRE.**  
LOOS-EN-GOHELLE



# Traitement des matières recyclées : le gypse.



**Henri de Préaudet**

**Directeur du Développement et de la Performance  
Ritleng Revalorisations**

# RITLENG REVALORISATIONS

## Qui sommes nous ?

- **Création en 2011 par Jean-Luc Ritleng sur sa commune natale de Rohr (67).**  
**Entreprise familiale de 35 salariés.**  
**47.000 tonnes en 2023 et 2024.**  
**450.000 tonnes depuis 10 ans.**  
**Environ 10% du besoin national annuel (= 600.000 tonnes / an - ADEME).**
- **Autorisation préfectorale accordée et chantier en cours.**  
**Démarrage au 2<sup>ème</sup> trimestre 2026.**  
**Création de 32 ETP.**  
**Capacité de traitement : 150.000 tonnes / an (1/3 du besoin national avec Rohr).**

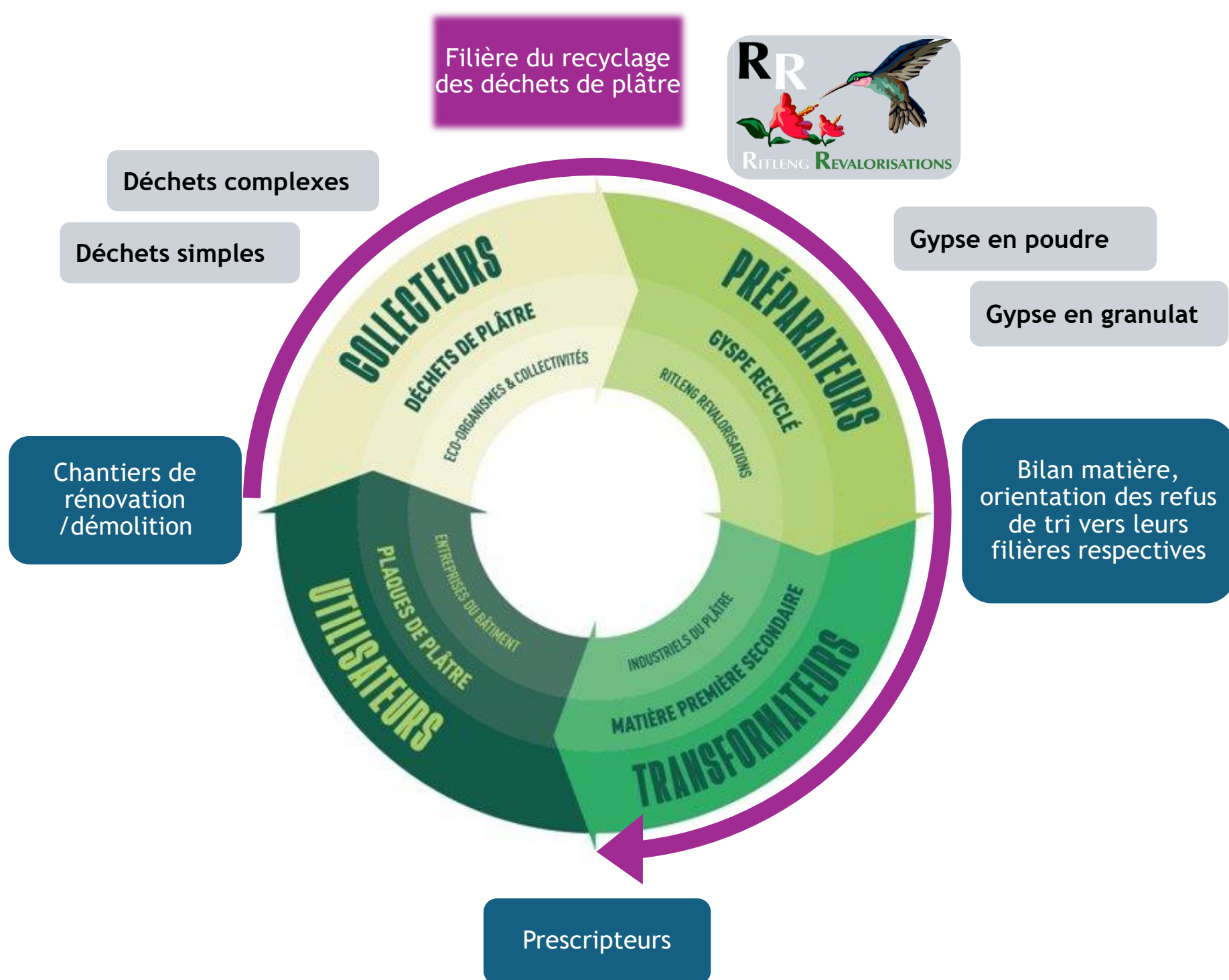
Le siège à Rohr (67)

Un 2<sup>ème</sup> site à Auneuil (60)



# L'économie circulaire du déchet de plâtre

**Passer d'une logique de stocks poussés de déchets à une logique de flux tirés de gypse recyclé.**



**Les enjeux pour structurer et industrialiser la filière :**

- **assurer la continuité et la circularité des flux ;**
- **renforcer la démarche qualité ;**
- **assurer l'amortissement des investissements capacitaires.**

**Pour Ritleng Revalorisations :**

- **obtenir la sortie explicite du statut de déchets.**

**18**  
**NOVEMBRE.**  
LOOS-EN-GOHELLE



# Actions prioritaires en Région HdF



**Sabine GUINA**

**Consultante Economie Circulaire  
CD2E**

# Des actions prioritaires en Région HdF



- **Susciter la demande des MOA**
- **Accompagner le déploiement de la filière**
- **Proposer des formations adaptées : tri sur chantier , réemploi...**
- **Mettre en réseau les acteurs**
- **Industrialiser le réemploi par :**
  - **un maillage cohérent des plateformes physiques**
  - **une plateforme digitale commune**

**Vos questions ?**  
**Vos commentaires ?**



**18**  
**NOVEMBRE.**  
**LOOS-EN-GOHELLE**



# Bilan de la journée



**Sabine GUINA**

**Consultante Economie Circulaire  
CD2E**

**18**  
**NOVEMBRE.**  
**2025**



Rencontres Régionales  
du **Réemploi** et du **Recyclage**  
dans le **Bâtiment**

**DU BON SENS D'HIER  
aux défis  
d'aujourd'hui**

Organisé par :



En partenariat avec :

CTB



Co-funded by  
the European Union



Région  
**Hauts-de-France**

Avec le soutien de :

