

# Pitch solution – 16/10/2025



Fernando GUILLEN

fernando.guillen@etexgroup.com - Tél : 07 89 33 67 83

**Type de solution :** Solution de Construction Métallique Légère – Hors Site

**Applicabilité :** ☒ Neuf ☐ Rénovation  
☒ Matériaux biosourcés ☒ Réemploi / Economie circulaire



5 min :





# Qui sommes nous ?



Nous sommes spécialistes de la **CONSTRUCTION HORS SITE**  
Nous fabriquons des structures en **OSSATURE METALLIQUE LEGERE**

## Murs NON PORTEURS

### Système SFS

- ▶ Système de **murs extérieurs non porteurs**
- ▶ Des solutions d'enveloppe extérieure en **remplissage** ou en **applique**
- ▶ Fixés sur une structure traditionnelle en béton ou acier.



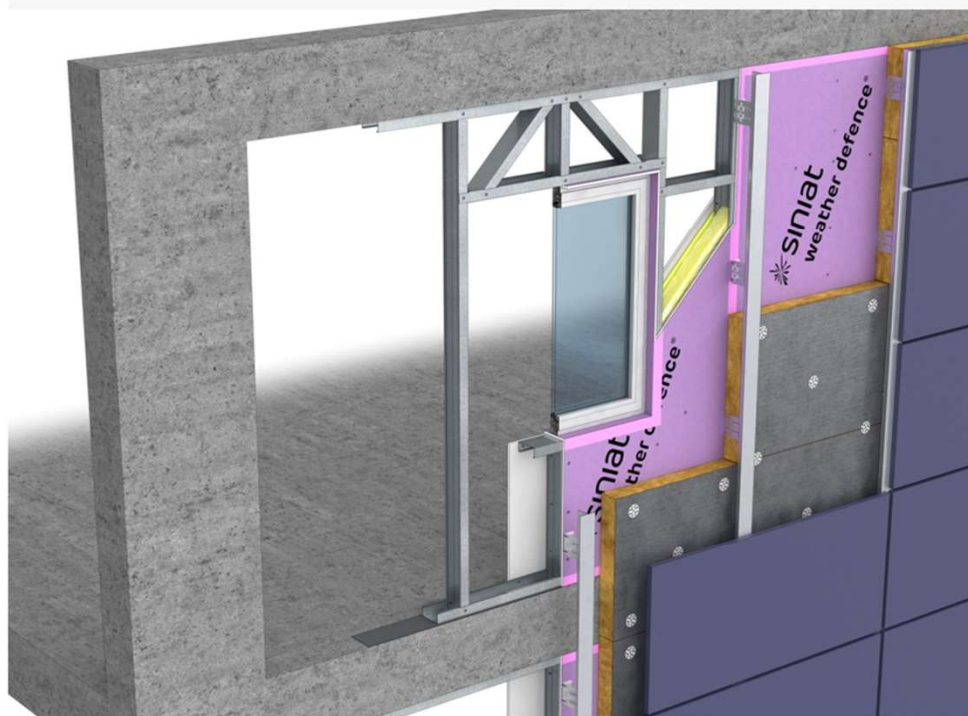
# Nos solutions

## Murs NON PORTEURS

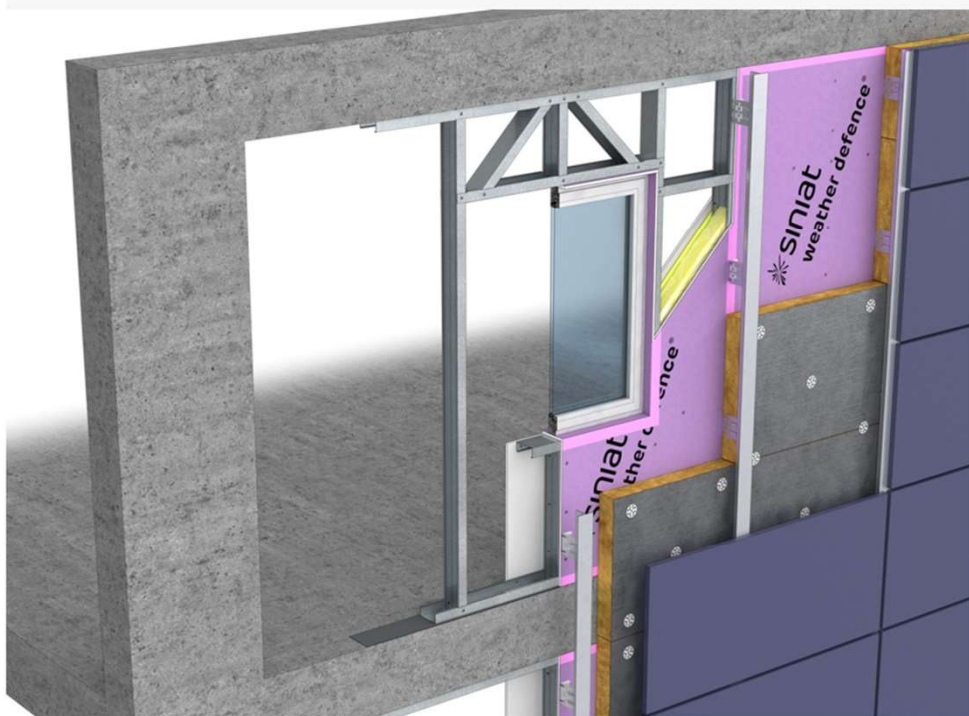


# Nos solutions

## Murs NON PORTEURS



## Murs NON PORTEURS



## Murs PORTEURS

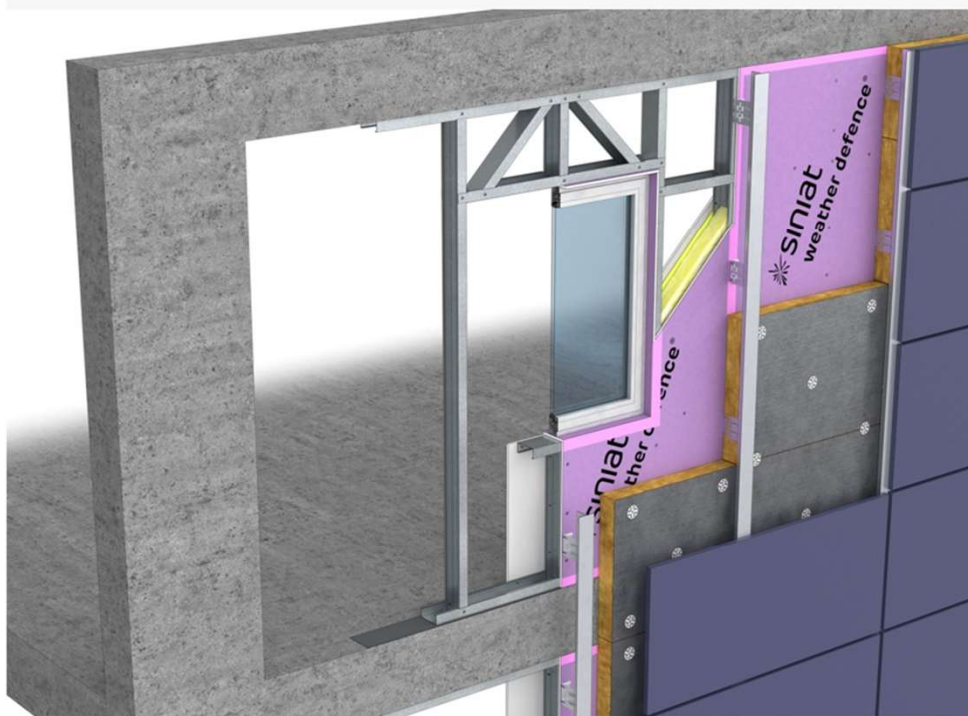
### Système LGSF

- ▶ Système de **murs porteurs extérieurs et intérieurs** pour bâtiments de faible et moyenne hauteur
- ▶ Des solutions pour logements unifamiliaux de faible hauteur et des projets de logements multifamiliaux, commerciaux ou du secteur public de moyenne hauteur (**jusqu'à 15 étages**)



# Nos solutions

## Murs NON PORTEURS

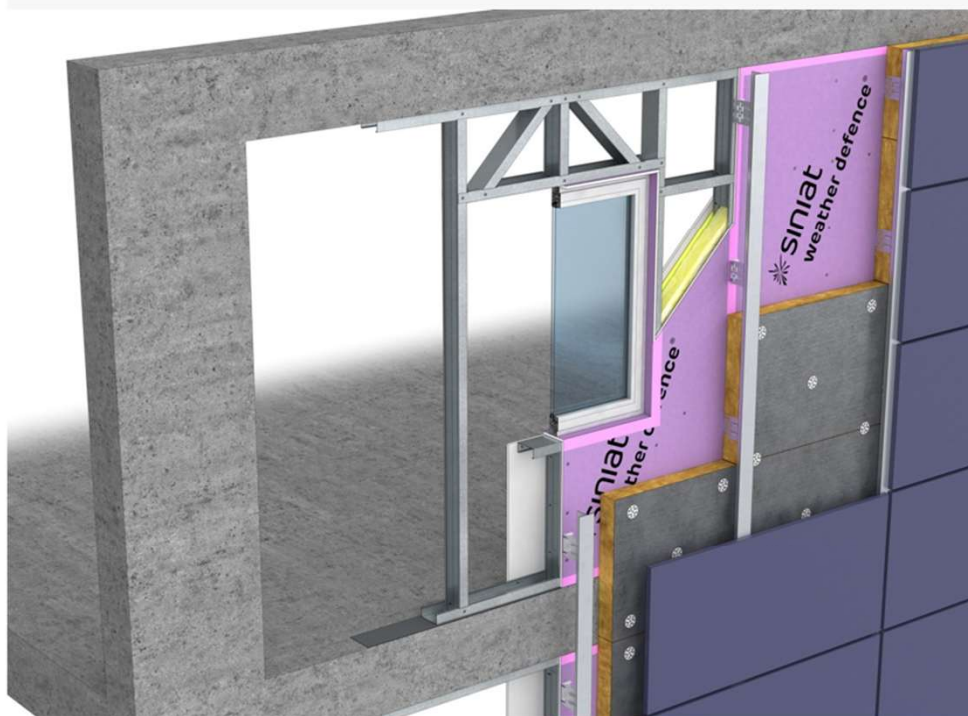


## Murs PORTEURS



# Nos solutions

## Murs NON PORTEURS



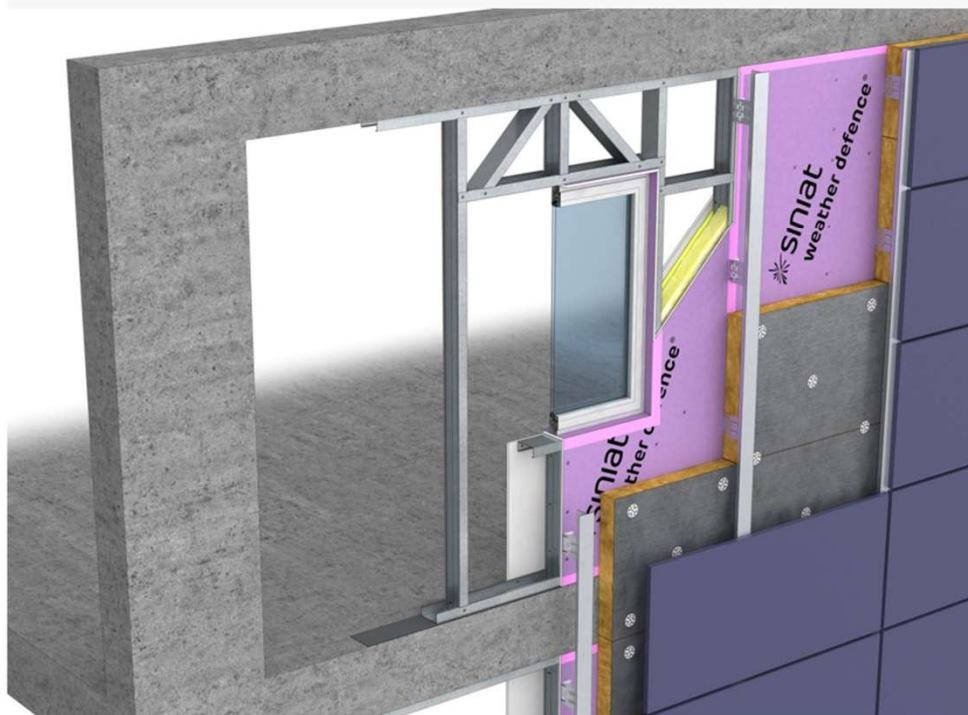
## Murs PORTEURS





# Nos solutions

## Murs NON PORTEURS



## Murs PORTEURS



# Nos solutions

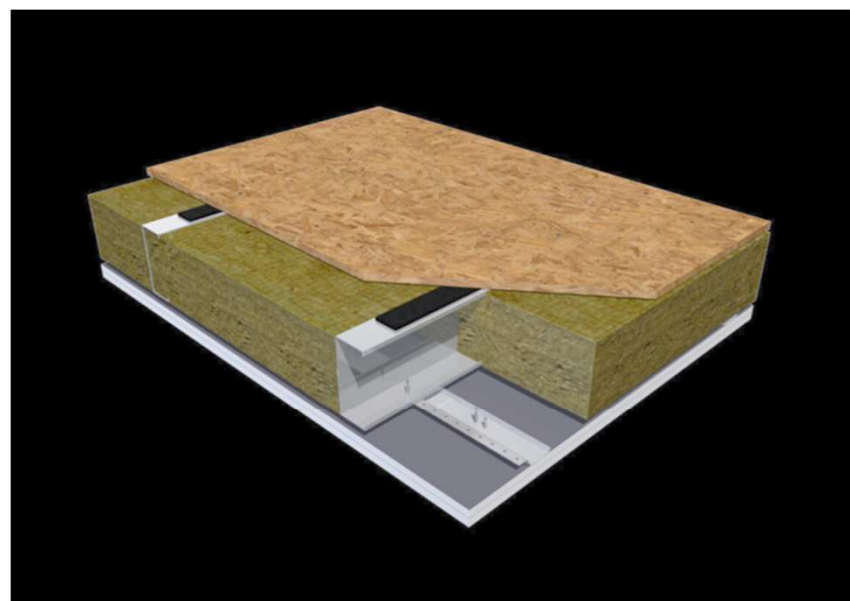
## SIGDECK :

- ▶ Bac acier pour **plancher collaborant** béton/acier
- ▶ Hauteur 110mm
- ▶ Disponible en 0,8mm, 1,1mm et 1,4mm d'épaisseur
- ▶ Jusqu'à **5m de portée**.
- ▶ **2h de résistance au feu.**



## PLANCHER INTERIEUR CLASIQUE

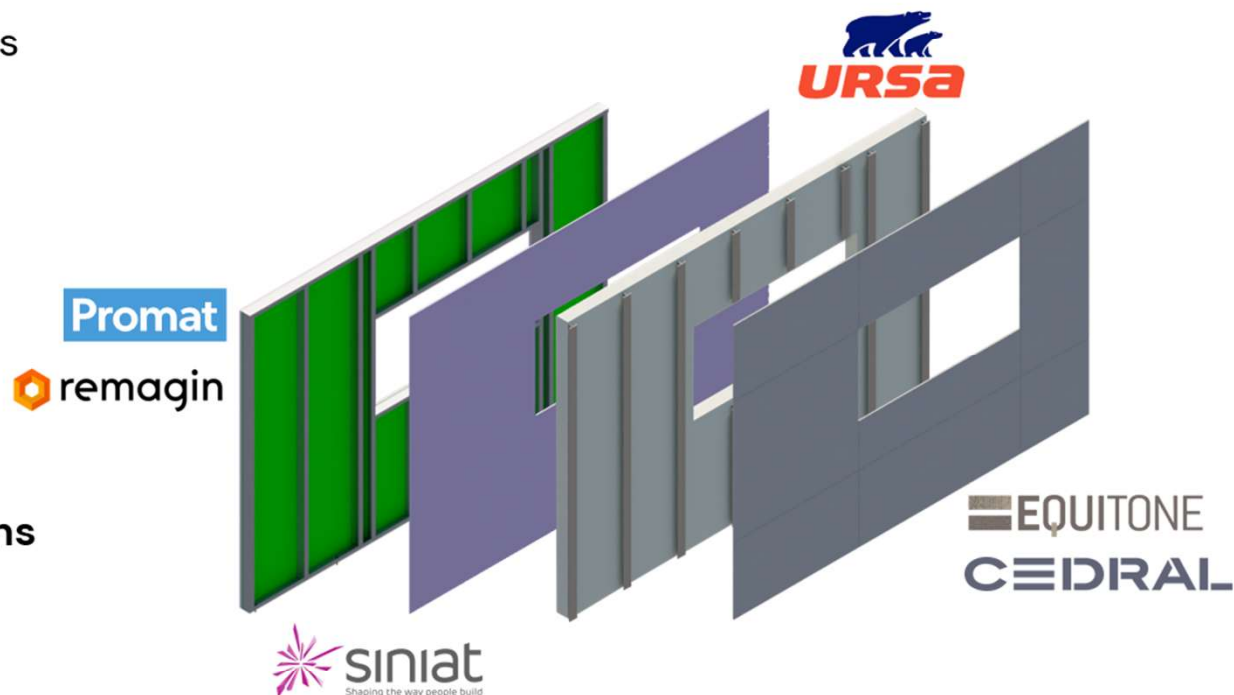
- ▶ Plancher intérieur composé de **solives « C »** + **OSB 22mm**
- ▶ Hauteur variable de 150 à 250mm.
- ▶ Jusqu'à **5m de portée**.
- ▶ Resistance au feu de 60 à 120m





# Avantages : faire partie du groupe etex

- ▶ **Remagin** rassemble des marques leaders dans le marché de la construction
- ▶ **Etex** nous offre des **avantages d'échelle**, d'**investissement** et de **sécurité financière**
- ▶ **Etex** possède une vaste expérience dans le domaine de la **construction légère et des technologies**
- ▶ **Etex** nous permet l'accès à l'**expertise**, aux **tests** et aux **ressources pour les certifications**
- ▶ **Etex** est hautement investi dans la question **environnementale**





# Avantages de nos solutions



**Supply Chain robuste et fiable**



**Légèreté**



**Bureau d'études hautement qualifié et expérimenté**



**Performances environnementales accrues**



**Longue et riche EXPERIENCE**



**Plus de sécurité**



**Construire au-delà du R+3**



**Plus de confort**

# NORTHERN QUARTER, JERSEY

## LOGEMENTS SOCIAUX



195

Appartements



4 et 5

Étages



m<sup>2</sup> panneaux



surface

- ▶ L'utilisation de cette méthode de construction moderne (MMC) a permis un grand nombre d'assemblages de composants hors site et a considérablement augmenté la vitesse de construction.
- ▶ Le système constructif a également permis une grande flexibilité dans le choix des finitions des matériaux avec une palette d'enduits colorés, de pierres, de briques et de revêtements métalliques offrant une réponse contextuelle familière et pertinente au niveau local.

remagin  
by etex



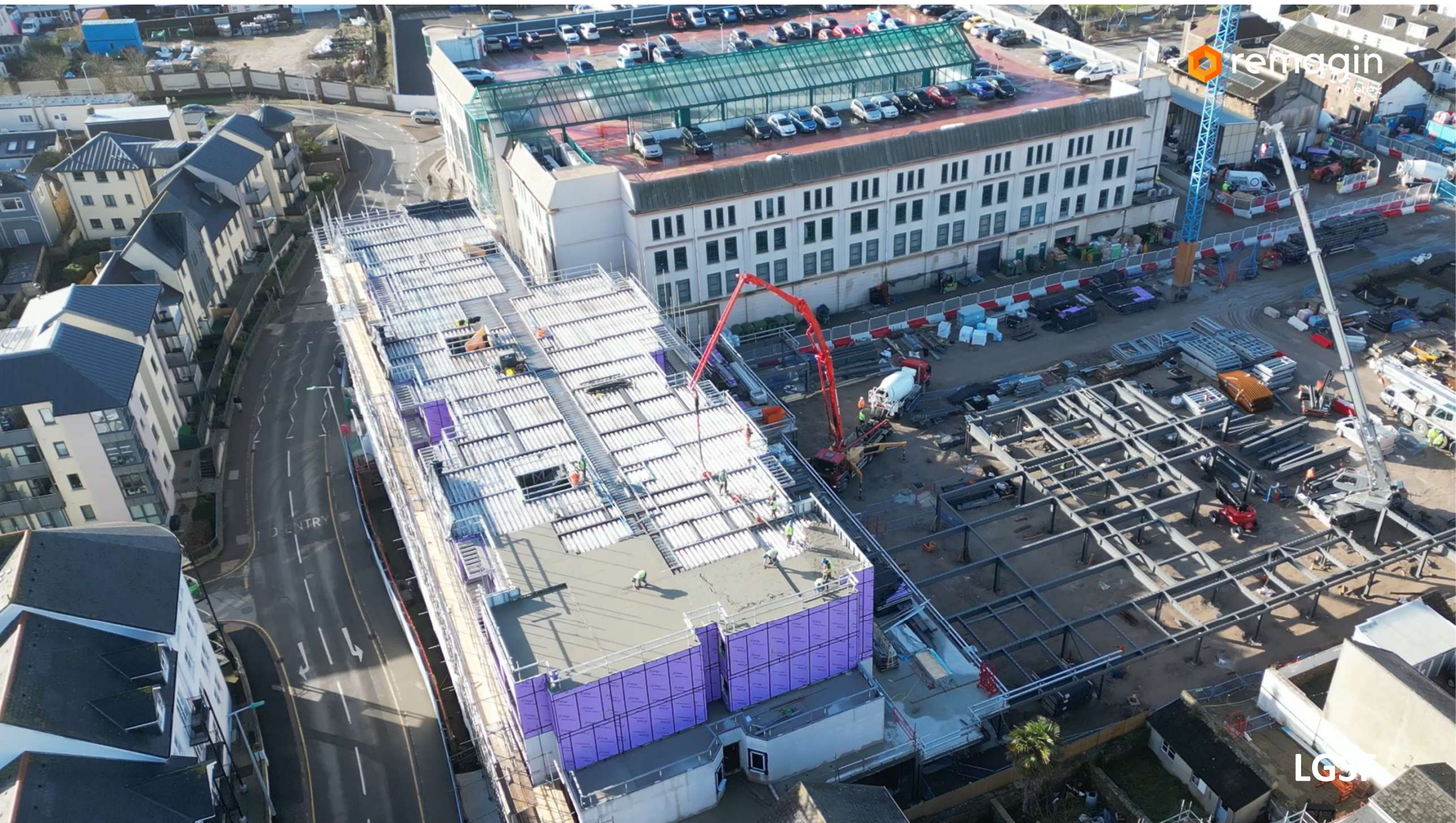




remagin,  
by etex

LGSF





remagin

LGST